

3. FINANCIAL ACCOUNTS AND SUPPLEMENTARY INDICATORS C) Liquidity and financing indicators

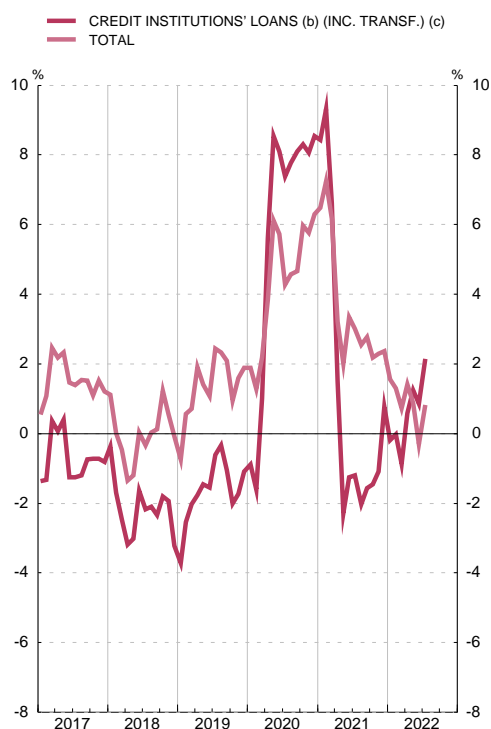
3.20 Financing indicators of Non-financial corporations, resident in Spain (a)

■ Series depicted in chart.

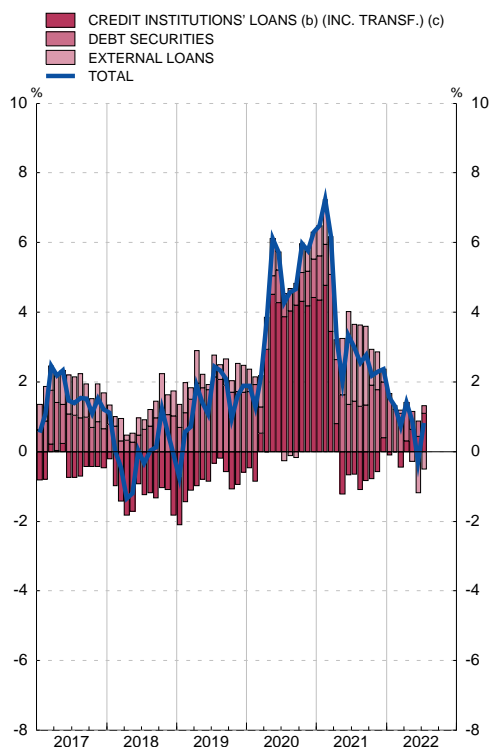
EUR millions and %

	Total			Credit institutions' loans (b) (including transferred) (c)			Debt securities (d)			External loans			Memorandum items	
	Stocks	Net transactions	Annual growth rate	Stocks	Annual growth rate	Contribution to col.3	Stocks	Annual growth rate	Contribution to col.3	Stocks	Annual growth rate	Contribution to col.3	Loans to SMEs 12-m. % change	Transferred loans (c)
	1	2	3	4	5	6	7	8	9	10	11	12	13	14
19	877 068	16 327	1,9	455 014	-1,1	-0,6	117 421	14,3	1,7	304 633	2,3	0,8	-2,9	19 930
20	922 069	55 269	6,3	488 306	8,5	4,4	127 113	8,3	1,1	306 650	2,2	0,8	11,3	17 397
21	A 941 380	21 766	2,4	487 248	0,8	0,4	141 847	11,6	1,6	312 285	1,1	0,4	-0,8	14 351
21 Apr	A 929 100	-3 169	3,2	484 933	1,5	0,8	131 810	14,5	1,8	312 357	1,7	0,6	5,5	16 450
May	A 936 174	6 940	2,0	480 712	-2,3	-1,2	133 795	12,7	1,6	321 667	4,8	1,6	0,6	16 057
Jun	A 945 701	10 457	3,3	484 498	-1,3	-0,7	134 306	10,3	1,4	326 897	8,0	2,7	0,4	16 109
Jul	A 939 619	-5 928	3,0	483 237	-1,2	-0,6	136 710	10,8	1,4	319 671	6,7	2,2	0,7	15 685
Aug	A 934 082	-5 432	2,6	475 639	-2,0	-1,1	135 340	9,7	1,3	323 103	7,0	2,3	-0,1	15 488
Sep	A 938 729	4 039	2,8	477 858	-1,6	-0,8	136 761	9,8	1,3	324 110	6,9	2,3	-0,7	15 151
Oct	A 942 179	3 584	2,2	478 295	-1,5	-0,8	143 128	14,0	1,9	320 756	3,1	1,0	-0,6	15 199
Nov	A 945 181	4 087	2,3	480 150	-1,1	-0,6	143 569	12,9	1,8	321 463	3,3	1,1	-0,8	15 042
Dec	A 941 380	-3 339	2,4	487 248	0,8	0,4	141 847	11,6	1,6	312 285	1,1	0,4	-0,8	14 351
22 Jan	A 934 874	-6 854	1,6	479 503	-0,2	-0,1	143 216	11,0	1,5	312 155	0,4	0,1	-0,7	13 256
Feb	A 935 473	851	1,3	479 855	-0,0	-0,0	142 826	8,5	1,2	312 792	0,3	0,1	-1,3	13 005
Mar	A 937 505	1 616	0,7	479 362	-0,9	-0,5	141 674	7,8	1,1	316 470	0,3	0,1	-1,3	13 127
Apr	A 941 653	3 084	1,4	482 958	0,6	0,3	140 095	6,3	0,9	318 600	0,6	0,2	-0,9	12 602
May	A 942 882	2 087	0,9	481 717	1,2	0,6	138 638	3,6	0,5	322 527	-0,8	-0,2	-0,1	12 326
Jun	A 942 347	-603	-0,3	483 969	0,9	0,4	138 481	3,1	0,4	319 897	-3,4	-1,2	-0,4	12 087
Jul	A 946 686	4 554	0,8	488 956	2,1	1,1	138 760	1,5	0,2	318 971	-1,5	-0,5	...	12 006

FINANCING OF NON-FINANCIAL CORPORATIONS
Annual percentage change



FINANCING OF NON-FINANCIAL CORPORATIONS
Contributions to the annual percentage change



Source: BE.

a. The annual percentage changes are calculated as the effective flow of the period / the stock at the beginning of the period.

b. Includes credit financial intermediaries.

c. Including off-balance-sheet securitised loans transferred to securitisation funds, to SAREB, which is an Asset Management Corporation (AMC), and other transfers.

d. Includes issues of resident financial subsidiaries of non-financial corporations.