

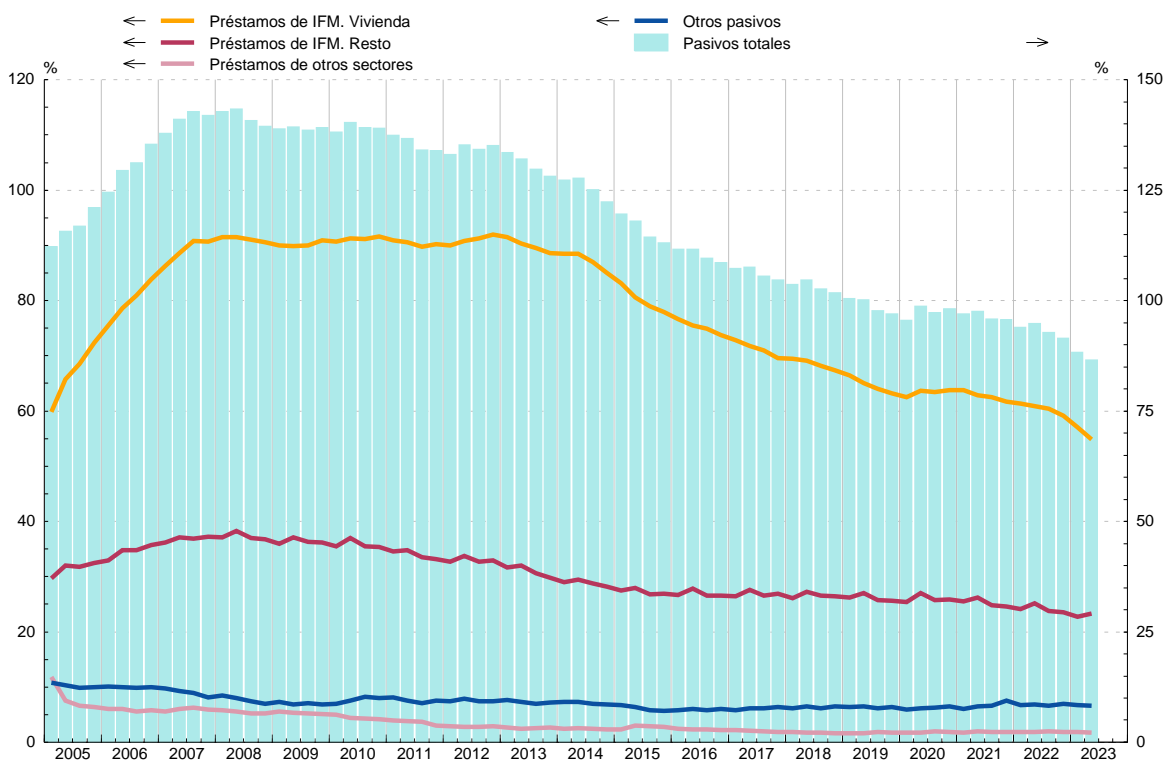
16. HOGARES E ISFLSH

16.8 Pasivos

Millones de euros (col.1 a 9) y % (col.10 a 15)

	Pasivos									Pasivos (% s/RBD, acumulado 4 tr.)					
	Total Del cual:	Por instrumentos						Por sector deudor		Total 10= 11+15	Préstamos			Otros pasivos 15	
		A largo plazo 2	Préstamos del cual: de IFM					Otros pasivos 7	Hogares 8		ISFLSH 9	del cual: de IFM			
			Total 4=5+6	Vivienda 5	Resto 6	Total 12= 13+14	Vivien- da 13					Resto 14			
													3		3
1=3+7	2	3	4=5+6	5	6	7	8	9	10= 11+15	11	12= 13+14	13	14	15	
<b>18</b>	757 304	679 799	709 437	697 420	500 825	196 595	47 867	751 809	5 496	101,8	95,4	93,8	67,3	26,4	6,4
<b>19</b>	757 580	675 348	707 588	694 094	493 568	200 526	49 992	751 859	5 722	97,0	90,6	88,8	63,2	25,7	6,4
<b>20</b>	750 408	669 301	700 387	686 048	487 855	198 193	50 021	744 447	5 961	98,1	91,6	89,7	63,8	25,9	6,5
<b>21</b>	764 718	671 616	704 211	689 459	493 146	196 313	60 508	759 291	5 427	95,7	88,1	86,3	61,7	24,6	7,6
<b>22</b>	761 702	668 843	703 634	688 141	492 425	195 716	58 067	756 555	5 147	91,5	84,6	82,7	59,2	23,5	7,0
<b>19 III</b>	755 714	679 029	708 497	694 251	495 311	198 941	47 217	750 070	5 645	97,7	91,6	89,7	64,0	25,7	6,1
<b>IV</b>	757 580	675 348	707 588	694 094	493 568	200 526	49 992	751 859	5 722	97,0	90,6	88,8	63,2	25,7	6,4
<b>20 I</b>	750 560	673 039	703 841	690 285	491 160	199 125	46 719	744 847	5 713	95,5	89,6	87,8	62,5	25,3	5,9
<b>II</b>	757 286	670 920	709 763	696 106	488 615	207 492	47 523	751 370	5 916	98,7	92,5	90,7	63,7	27,0	6,2
<b>III</b>	749 051	670 547	700 649	685 790	487 772	198 018	48 402	742 999	6 052	97,3	91,0	89,1	63,4	25,7	6,3
<b>IV</b>	750 408	669 301	700 387	686 048	487 855	198 193	50 021	744 447	5 961	98,1	91,6	89,7	63,8	25,9	6,5
<b>21 I</b>	743 576	667 880	697 642	684 210	488 594	195 616	45 933	737 719	5 857	97,0	91,0	89,3	63,7	25,5	6,0
<b>II</b>	762 484	672 388	711 597	696 144	491 343	204 802	50 887	756 790	5 694	97,5	91,0	89,0	62,8	26,2	6,5
<b>III</b>	754 829	671 779	702 700	687 651	491 814	195 836	52 128	749 249	5 580	95,8	89,2	87,3	62,4	24,9	6,6
<b>IV</b>	764 718	671 616	704 211	689 459	493 146	196 313	60 508	759 291	5 427	95,7	88,1	86,3	61,7	24,6	7,6
<b>22 I</b>	758 395	672 345	703 992	689 113	494 854	194 258	54 402	753 012	5 383	93,9	87,2	85,4	61,3	24,1	6,7
<b>II</b>	773 122	674 658	717 118	701 564	496 515	205 049	56 003	767 787	5 334	94,8	87,9	86,0	60,9	25,1	6,9
<b>III</b>	761 766	674 343	707 967	691 503	496 187	195 316	53 800	756 406	5 361	92,8	86,3	84,3	60,5	23,8	6,6
<b>IV</b>	761 702	668 843	703 634	688 141	492 425	195 716	58 067	756 555	5 147	91,5	84,6	82,7	59,2	23,5	7,0
<b>23 I</b>	752 789	661 673	695 858	680 389	486 762	193 628	56 931	747 671	5 117	88,3	81,6	79,8	57,1	22,7	6,7
<b>II</b>	761 450	657 607	703 244	687 948	483 224	204 724	58 205	756 419	5 030	86,5	79,9	78,2	54,9	23,3	6,6

**PASIVOS**  
Porcentaje sobre RBD (acumulado 4 tr.)



FUENTE: CFEE (BE).