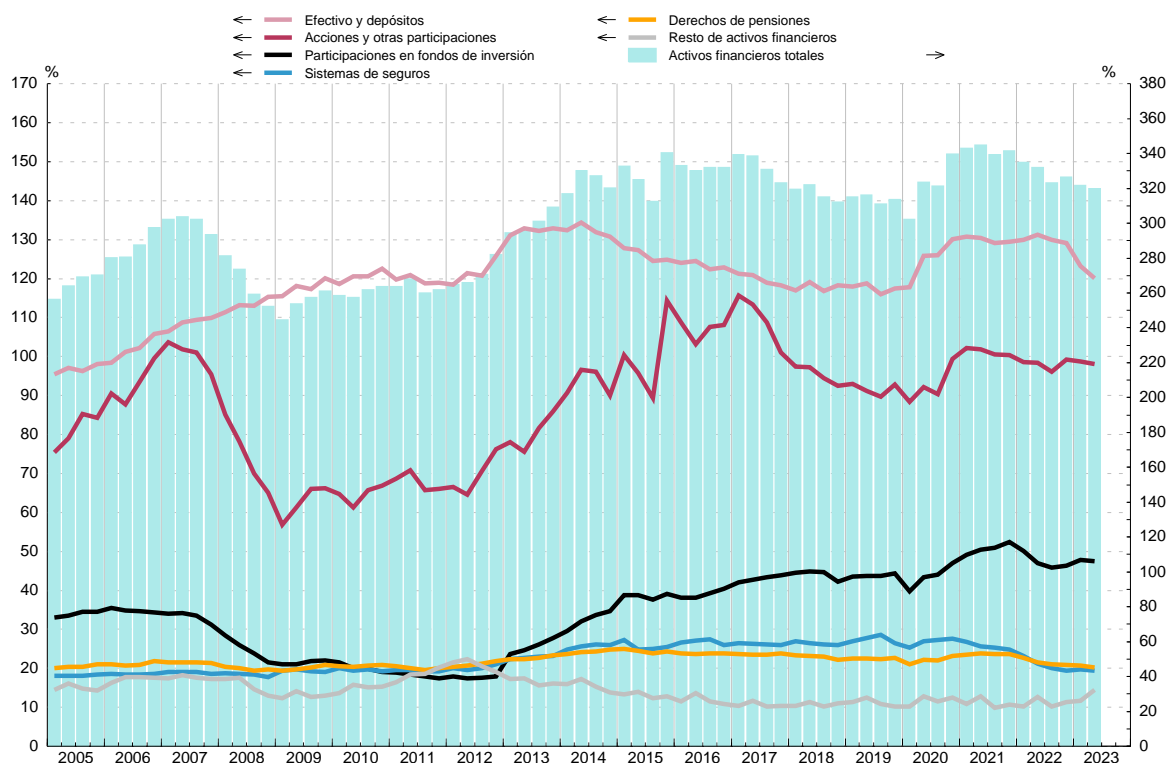


Millones de euros (col.1 a 6) y % (col.7 a 12)

	Activos financieros						Activos financieros (% s/RBD, acumulado 4 tr.)					
	Total	Principales activos					Total	Principales activos				
		Efectivo y depósitos	Participaciones en fondos de inversión	Participaciones en el capital	Derechos de pensiones	Sistemas de seguros		Efectivo y depósitos	Participaciones en fondos de inversión	Acciones y otras participaciones	Derechos de pensiones	Sistemas de seguros
1	2	3	4	5	6	7	8	9	10	11	12	
18	2 321 544	879 143	314 005	687 958	165 294	192 870	312,1	118,2	42,2	92,5	22,2	25,9
19	2 451 765	917 155	346 307	725 040	177 460	206 367	313,8	117,4	44,3	92,8	22,7	26,4
20	2 598 618	995 552	358 766	760 367	177 501	210 461	339,8	130,2	46,9	99,4	23,2	27,5
21	2 730 944	1 035 086	418 584	802 859	189 731	198 585	341,7	129,5	52,4	100,4	23,7	24,8
22	2 715 906	1 074 453	386 164	825 150	173 339	161 658	326,4	129,1	46,4	99,2	20,8	19,4
19 III	2 406 383	896 986	338 561	693 448	172 663	221 243	311,0	115,9	43,8	89,6	22,3	28,6
IV	2 451 765	917 155	346 307	725 040	177 460	206 367	313,8	117,4	44,3	92,8	22,7	26,4
20 I	2 376 321	925 317	312 859	694 318	164 880	199 127	302,4	117,7	39,8	88,3	21,0	25,3
II	2 481 069	965 530	332 855	707 057	170 141	206 917	323,4	125,8	43,4	92,2	22,2	27,0
III	2 472 085	969 399	338 351	695 979	169 783	209 889	321,2	126,0	44,0	90,4	22,1	27,3
IV	2 598 618	995 552	358 766	760 367	177 501	210 461	339,8	130,2	46,9	99,4	23,2	27,5
21 I	2 630 023	1 001 899	377 075	783 253	180 081	204 704	343,1	130,7	49,2	102,2	23,5	26,7
II	2 696 817	1 020 045	394 558	796 371	185 688	200 222	344,9	130,5	50,5	101,9	23,7	25,6
III	2 672 422	1 016 608	401 100	791 962	185 796	198 614	339,3	129,1	50,9	100,6	23,6	25,2
IV	2 730 944	1 035 086	418 584	802 859	189 731	198 585	341,7	129,5	52,4	100,4	23,7	24,8
22 I	2 702 566	1 049 615	404 632	796 291	182 758	187 205	334,8	130,0	50,1	98,6	22,6	23,2
II	2 708 530	1 071 039	382 836	802 950	175 489	172 704	332,0	131,3	46,9	98,4	21,5	21,2
III	2 651 155	1 065 794	376 486	788 482	172 352	163 899	323,0	129,9	45,9	96,1	21,0	20,0
IV	2 715 906	1 074 453	386 164	825 150	173 339	161 658	326,4	129,1	46,4	99,2	20,8	19,4
23 I	2 744 227	1 050 524	407 450	842 603	175 907	168 540	321,7	123,2	47,8	98,8	20,6	19,8
II	2 814 169	1 057 716	418 053	863 200	177 394	170 566	319,7	120,2	47,5	98,1	20,2	19,4

ACTIVOS FINANCIEROS
Porcentaje sobre RBD (acumulado 4 tr.)



FUENTE: CFEE (BE).