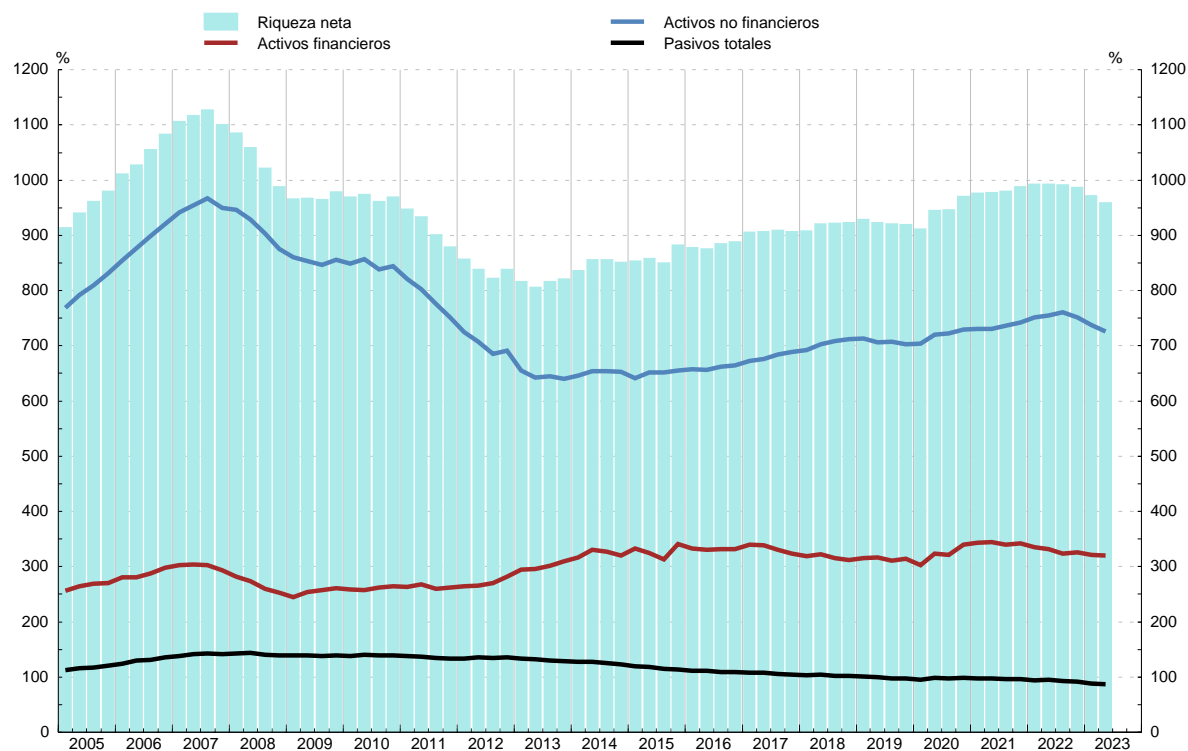


Miles de millones de euros (col. 1 a 6) y % (col. 7 a 12)

	Riqueza						Riqueza (% s/RBD, acumulado 4 tr.)					
	Riqueza neta		Riqueza bruta			Pasivos	Riqueza neta		Riqueza bruta			Pasivos
	del cual:		Total	Activos inmobiliarios (a)	Activos financieros		del cual:		Total	Activos inmobiliarios	Activos financieros	
	Activos financieros netos					Activos financieros netos						
1=3-6	2=5-6	3=4+5	4	5	6	7=9-12	8=11-12	9=10+11	10	11	12	
18	6 863	1 564	7 621	5 299	2 322	757	922,8	210,3	1 024,6	712,5	312,1	101,8
19	7 188	1 694	7 945	5 494	2 452	758	919,9	216,8	1 016,9	703,1	313,8	97,0
20	7 423	1 848	8 173	5 575	2 599	750	970,6	241,7	1 068,8	729,0	339,8	98,1
21	7 897	1 966	8 662	5 931	2 731	765	987,9	246,0	1 083,6	742,0	341,7	95,7
22	8 209	1 954	8 970	6 254	2 716	762	986,4	234,8	1 078,0	751,6	326,4	91,5
19 III	7 120	1 651	7 875	5 469	2 406	756	920,2	213,4	1 017,9	706,9	311,0	97,7
19 IV	7 188	1 694	7 945	5 494	2 452	758	919,9	216,8	1 016,9	703,1	313,8	97,0
20 I	7 162	1 626	7 913	5 536	2 376	751	911,3	206,9	1 006,9	704,5	302,4	95,5
20 II	7 252	1 724	8 009	5 528	2 481	757	945,2	224,7	1 043,9	720,5	323,4	98,7
20 III	7 280	1 723	8 029	5 557	2 472	749	945,9	223,9	1 043,3	722,1	321,2	97,3
20 IV	7 423	1 848	8 173	5 575	2 599	750	970,6	241,7	1 068,8	729,0	339,8	98,1
21 I	7 486	1 886	8 229	5 599	2 630	744	976,6	246,1	1 073,6	730,5	343,1	97,0
21 II	7 642	1 934	8 405	5 708	2 697	762	977,5	247,4	1 075,0	730,1	344,9	97,5
21 III	7 718	1 918	8 473	5 800	2 672	755	980,0	243,5	1 075,8	736,5	339,3	95,8
21 IV	7 897	1 966	8 662	5 931	2 731	765	987,9	246,0	1 083,6	742,0	341,7	95,7
22 I	8 014	1 944	8 772	6 070	2 703	758	992,7	240,8	1 086,6	751,9	334,8	93,9
22 II	8 097	1 935	8 871	6 162	2 709	773	992,5	237,2	1 087,3	755,3	332,0	94,8
22 III	8 133	1 889	8 894	6 243	2 651	762	991,0	230,2	1 083,8	760,8	323,0	92,8
22 IV	8 209	1 954	8 970	6 254	2 716	762	986,4	234,8	1 078,0	751,6	326,4	91,5
23 I	8 286	1 991	9 039	6 294	2 744	753	971,5	233,5	1 059,7	738,0	321,7	88,3
23 II	8 438	2 053	9 199	6 385	2 814	761	958,6	233,2	1 045,1	725,4	319,7	86,5

RIQUEZA
Porcentaje sobre RBD (acumulado 4 tr.)



FUENTE: CFEE (BE).
a. Estimación realizada por el BE. Incluye solo vivienda.