

13. COMUNIDADES AUTÓNOMAS

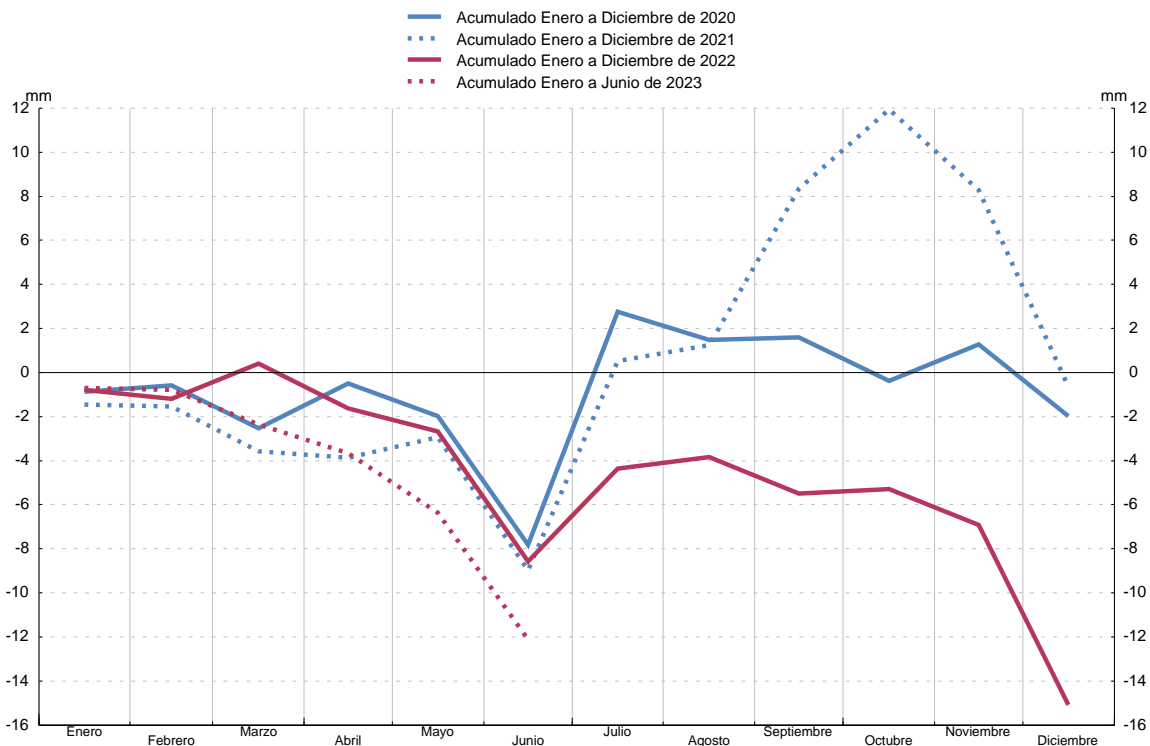
13.a Capacidad (+) o Necesidad (-) de financiación

Millones de euros

	Total	Andalucía	Aragón	Princ. de Asturias	Illes Balears	Canarias	Cantabria	Castilla-La Mancha	Castilla y León	Cataluña	Extremadura	Galicia	La Rioja	Comun. de Madrid	Región de Murcia	Comun. Foral Navarra	Pais Vasco	Comun. Valenciana
	1	2	3	4	5	6	7	8	9	10	11	12	13	14	15	16	17	18
16	-9 491	-922	-406	-102	-184	-130	-187	-326	-402	-1 935	-306	-340	-44	-1 484	-507	-141	-462	-1 613
17	-4 165	-563	-346	-80	81	289	-59	-279	-564	-1 211	-171	-127	-29	-1 129	-443	237	1 080	-851
18	-3 287	-817	-128	15	-147	939	-39	-137	-131	-978	-50	132	-21	-581	-418	102	545	-1 573
19	-7 337	-556	-385	-178	-189	305	-135	-515	-563	-1 536	-234	-281	-36	-636	-584	87	343	-2 244
20	-1 984	28	116	240	55	195	47	246	309	-1 053	-48	-59	96	-49	-307	-171	-499	-1 130
21	P -630	-392	-26	230	255	173	109	94	-79	-903	43	-94	-8	657	-463	266	626	-1 118
22	P -15 085	-1 206	-392	-175	36	-582	-80	-893	-751	-3 816	-279	-418	-98	-1 821	-1 032	345	-76	-3 847
22 E-J	P -8 571	-630	-109	-21	-363	-560	-58	-408	-110	-1 634	-168	-153	-3	-971	-499	-390	-133	-2 361
23 E-J	A -12 110	-1 209	-256	-77	-550	-473	-116	-554	-462	-2 684	-343	-585	-46	-1 913	-599	-318	-65	-1 860
22 Jul	P 4 218	1 021	117	72	578	555	32	-56	83	486	82	123	22	345	-13	20	42	709
Ago	P 523	14	23	3	-23	34	22	-28	-82	282	60	38	9	-61	-70	274	96	-68
Sep	P -1 668	-258	-33	13	18	-	2	-31	-52	-387	-37	-8	-	-241	-88	-90	-62	-414
Oct	P 222	36	-16	47	-65	79	-3	-27	65	87	-12	16	-11	4	-93	86	271	-242
Nov	P -1 640	-291	-36	-38	89	-92	17	-74	-149	-468	-34	-108	-12	-116	-82	154	7	-407
Dic	P -8 169	-1 098	-338	-251	-198	-598	-92	-269	-506	-2 182	-170	-326	-103	-781	-187	291	-297	-1 064
23 Ene	A -713	-12	-20	37	10	30	-1	-51	2	-60	-19	43	5	-101	-60	-166	-3	-347
Feb	A -61	52	-5	25	-153	101	-9	-5	50	8	-28	29	-9	-202	-68	109	94	-50
Mar	A -1 577	-211	-56	10	-157	-166	-10	-80	-60	-477	-13	-84	4	-283	-21	48	32	-53
Abr	A -1 298	144	-11	-2	-114	-39	5	-104	-33	-494	-80	-100	1	-401	-124	111	88	-145
May	A -2 708	-314	-37	-28	-125	-60	-34	-60	-82	-494	-77	-109	-9	-301	-100	-289	-155	-434
Jun	A -5 753	-868	-127	-119	-11	-339	-67	-254	-339	-1 167	-126	-364	-38	-625	-226	-131	-121	-831

CAPACIDAD (+) O NECESIDAD (-) DE FINANCIACIÓN DE LAS COMUNIDADES AUTÓNOMAS

Datos acumulados enero fecha



FUENTE: Ministerio de Hacienda (IGAE).