

11. ADMINISTRACIONES PÚBLICAS

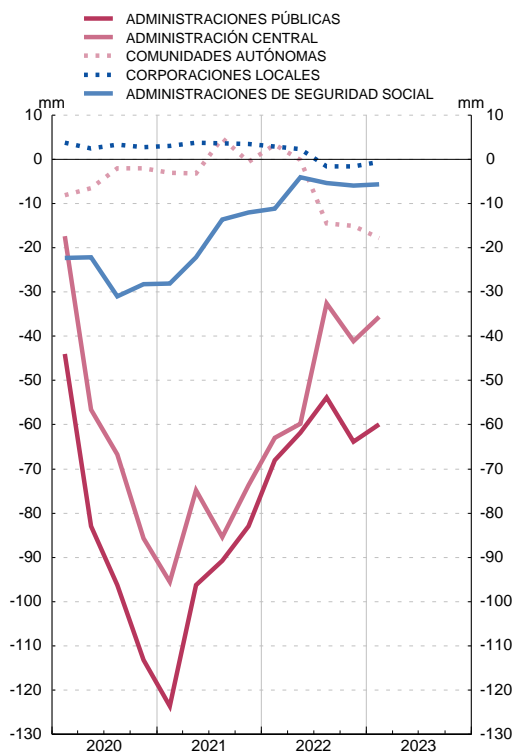
11.a Capacidad (+) o Necesidad (-) de financiación

■ Serie representada gráficamente.

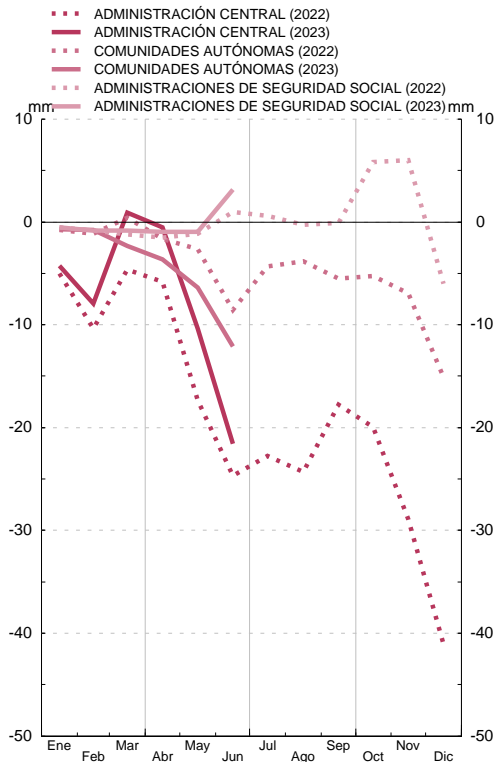
Millones de euros

		Administración Central			Comunidades Autónomas (b)	Corporaciones Locales	Administraciones de Seguridad Social
		Total	Del cual:				
			Estado (a)				
		1 = 2+4+5+6	2	3	4	5	6
21	P	-82 946	-73 734	-74 359	-630	3 457	-12 039
22	P	-63 776	-41 058	-43 982	-15 085	-1 647	-5 986
22 II	P	-28 455	-20 039	-19 895	-8 978	-1 628	2 190
22 III	P	8 461	6 895	6 916	3 073	-439	-1 068
22 IV	P	-37 717	-23 283	-25 103	-9 587	1 042	-5 889
23 I	A	-2 203	876	-715	-2 351	496	-859
22 E-J	P	...	-24 670	-25 795	-8 571	...	971
23 E-J	A	...	-21 588	-24 200	-12 110	...	3 127
22 Ago	P	...	-1 579	-1 598	523	...	-848
22 Sep	P	...	6 560	6 746	-1 668	...	181
22 Oct	P	...	-2 206	-2 716	222	...	5 890
22 Nov	P	...	-8 925	-8 859	-1 640	...	239
22 Dic	P	...	-12 152	-13 528	-8 169	...	-12 018
23 Ene	A	...	-4 287	-3 766	-713	...	-530
23 Feb	A	...	-3 637	-5 432	-61	...	-297
23 Mar	A	...	8 800	8 483	-1 577	...	-32
23 Abr	A	...	-1 386	-1 327	-1 298	...	-119
23 May	A	...	-9 842	-10 565	-2 708	...	1
23 Jun	A	...	-11 236	-11 593	-5 753	...	4 104

CAPACIDAD/NECESIDAD DE FINANCIACIÓN DE LAS ADMINISTRACIONES PÚBLICAS
Por tipo de administración. Suma móvil 4 trimestres



CAPACIDAD/NECESIDAD DE FINANCIACIÓN DE LAS ADMINISTRACIONES PÚBLICAS
Por tipo de administración. Datos acumulados enero fecha. Información mensual



FUENTE: Ministerio de Hacienda (IGAE).

a. El detalle por operaciones se difunde en el cuadro 12.a del Boletín Estadístico.

b. El detalle por Comunidades Autónomas se difunde en el cuadro 13.a del Boletín Estadístico.