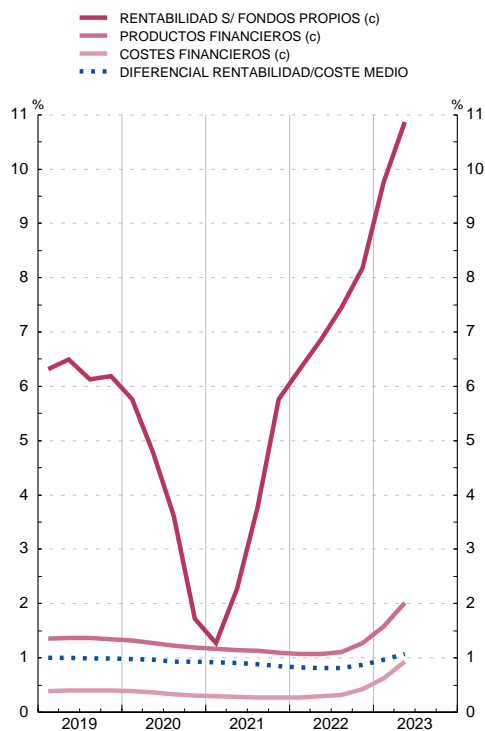


4.C. CUENTA DE RESULTADOS DE ENTIDADES DE DEPOSITO

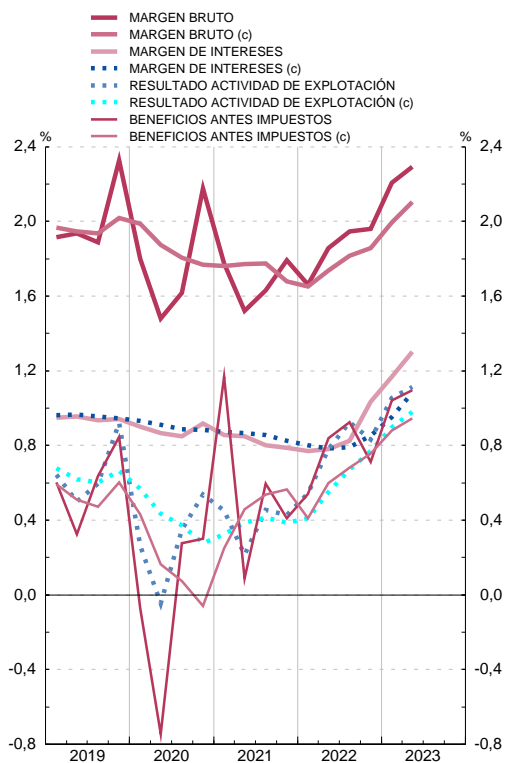
■ Serie representada gráficamente.

	En porcentaje sobre el balance medio ajustado											En porcentaje				
	1	2	3	4	5	6	7		8	9	10	11	12	13	14	15
							Del cual	De personal								
Productos financieros	Costes	Margen de intereses	Rendimiento instru. cap. y otros pto. y gastos	Margen bruto	Gastos de explotación	Otros resultados de explotación	Resultado de la actividad de explotación	Resto de productos y costes	Benefic. antes de impuest. (cont. hasta 1991)	Rentabilidad media de Fondos propios (a)	Rentabilidad media de operac. activas (b)	Coste medio de operaciones pasivas (b)	Diferencia (13-14)			
20	1,2	0,3	0,9	1,3	2,2	1,0	0,5	0,7	0,5	-0,3	0,3	-0,7	1,3	0,4	0,9	
21	1,1	0,3	0,8	1,0	1,8	1,0	0,5	0,4	0,4	0,2	0,4	7,3	1,2	0,3	0,9	
22	1,7	0,7	1,0	0,9	2,0	0,9	0,5	0,2	0,8	0,1	0,7	10,2	1,4	0,5	0,9	
20 III	1,1	0,3	0,8	0,8	1,6	0,9	0,5	0,3	0,3	0,1	0,3	0,8	1,3	0,4	0,9	
IV	1,2	0,3	0,9	1,3	2,2	1,0	0,5	0,7	0,5	-0,3	0,3	-0,7	1,3	0,4	0,9	
21 I	1,1	0,3	0,9	0,9	1,8	1,0	0,5	0,4	0,5	0,7	1,2	3,2	1,3	0,3	0,9	
II	1,1	0,3	0,8	0,7	1,5	0,9	0,4	0,4	0,2	-0,1	0,1	5,8	1,2	0,3	0,9	
III	1,1	0,3	0,8	0,8	1,6	0,9	0,5	0,2	0,5	0,1	0,6	6,8	1,2	0,3	0,9	
IV	1,1	0,3	0,8	1,0	1,8	1,0	0,5	0,4	0,4	0,2	0,4	7,3	1,2	0,3	0,9	
22 I	1,1	0,3	0,8	0,9	1,7	0,9	0,5	0,2	0,5	0,0	0,5	5,4	1,1	0,3	0,8	
II	1,1	0,3	0,8	1,1	1,9	0,9	0,4	0,2	0,8	-0,1	0,8	8,0	1,2	0,3	0,8	
III	1,2	0,4	0,8	1,1	1,9	0,8	0,4	0,2	0,9	0,0	0,9	9,2	1,2	0,4	0,8	
IV	1,7	0,7	1,0	0,9	2,0	0,9	0,5	0,2	0,8	0,1	0,7	10,2	1,4	0,5	0,9	
23 I	2,3	1,1	1,2	1,0	2,2	0,9	0,5	0,2	1,1	0,0	1,0	11,7	1,7	0,7	1,0	
II	2,8	1,5	1,3	1,0	2,3	0,9	0,5	0,2	1,1	0,0	1,1	12,3	2,2	1,1	1,1	

CUENTA DE RESULTADOS
Ratios sobre balance ajustado medio y rentabilidades



CUENTA DE RESULTADOS
Ratios sobre balance ajustado medio



FUENTE: BE.

a. Beneficio antes de impuestos dividido por Fondos propios.

b. Para calcular la rentabilidad y el coste medio, sólo se han considerado los activos y pasivos financieros que originan productos y costes financieros, respectivamente.

c. Media de los cuatro últimos trimestres.