

3. CUENTAS FINANCIERAS E INDICADORES COMPLEMENTARIOS
C) Indicadores de liquidez y financiación

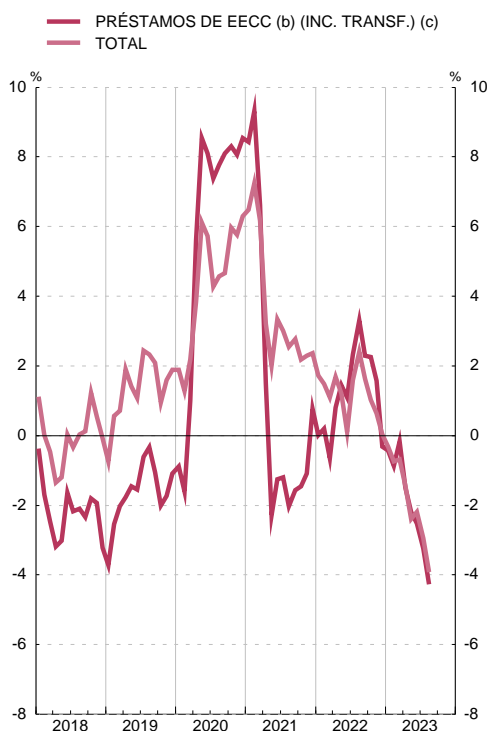
3.20 Indicadores de financiación de las sociedades no financieras, residentes en España (a)

■ Serie representada gráficamente.

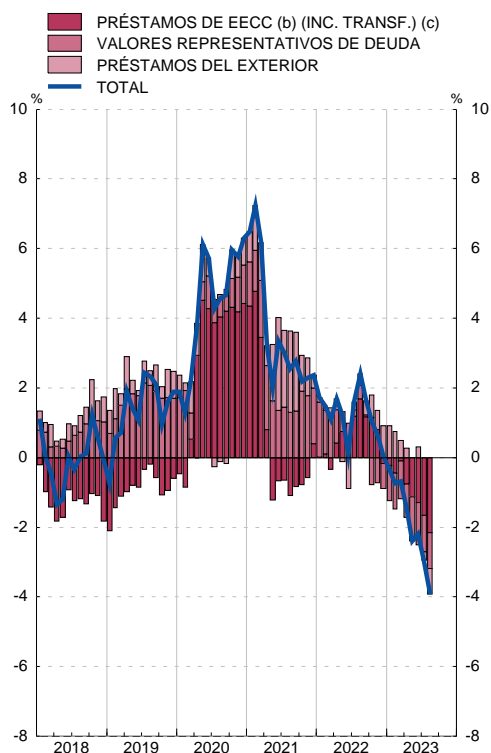
Millones de euros y porcentajes

	Total			Préstamos de entidades de crédito (b) (incluye transferidos) (c)			Valores representativos de deuda (d)			Préstamos exteriores			Pro memoria			
	Saldo	Operaciones netas	Tasa interanual	Saldo	Tasa interanual	Contribución a la tasa total	Saldo	Tasa interanual	Contribución a la tasa total	Saldo	Tasa interanual	Contribución a la tasa total	Préstamos a PYMES T 1/12	Préstamos transferidos (c)		
	1	2	3	4	5	6	7	8	9	10	11	12	13	14		
21		941 558	21 863	2,4	487 248	0,8	0,4	141 847	11,6	1,6	312 463	1,1	0,4	-0,8	14 351	
22	A	945 648	296	0,0	481 713	-0,3	-0,2	135 066	-4,8	-0,7	328 870	2,8	0,9	-2,7	11 952	
23	A	919 145	-23 910	-3,9	462 141	-4,3	-2,2	129 144	-7,0	-1,0	327 860	-2,1	-0,7	-5,9	11 127	
22	May	A	948 981	2 564	1,2	482 723	1,5	0,7	139 169	4,0	0,6	327 089	-0,3	-0,1	-0,1	13 332
	Jun	A	949 538	63	0,1	485 127	1,1	0,6	138 295	3,0	0,4	326 117	-2,5	-0,9	-0,4	13 095
	Jul	A	958 408	8 114	1,6	489 998	2,3	1,2	138 403	1,2	0,2	330 007	0,7	0,2	-0,9	12 985
	Ago	A	961 136	2 055	2,4	486 985	3,3	1,7	138 910	2,6	0,4	335 241	1,0	0,3	-1,1	12 273
	Sep	A	960 340	-3 163	1,6	484 474	2,3	1,2	137 342	0,4	0,1	338 524	1,2	0,4	-1,5	12 221
	Oct	A	957 801	-2 032	1,0	484 905	2,3	1,1	135 871	-5,1	-0,8	337 025	1,9	0,6	-2,3	12 210
	Nov	A	956 472	407	0,6	483 680	1,6	0,8	136 765	-4,7	-0,7	336 027	1,6	0,6	-1,8	12 101
	Dic	A	945 648	-8 936	0,0	481 713	-0,3	-0,2	135 066	-4,8	-0,7	328 870	2,8	0,9	-2,7	11 952
23	Ene	A	936 200	-8 701	-0,3	474 276	-0,4	-0,2	134 051	-6,6	-1,0	327 872	2,8	0,9	-4,1	11 919
	Feb	A	933 488	-2 991	-0,7	472 386	-0,9	-0,4	133 558	-6,8	-1,0	327 544	2,2	0,7	-4,4	11 851
	Mar	A	936 269	3 790	-0,7	475 104	-0,2	-0,1	131 932	-7,2	-1,1	329 233	1,5	0,5	-5,3	11 998
	Abr	A	931 019	-4 887	-1,4	472 618	-1,5	-0,8	131 614	-6,4	-1,0	326 787	0,8	0,3	-5,1	11 954
	May	A	925 028	-6 458	-2,4	468 023	-2,2	-1,1	128 113	-7,9	-1,2	328 892	-0,3	-0,1	-6,5	11 794
	Jun	A	926 549	2 041	-2,2	469 218	-2,5	-1,3	126 818	-8,3	-1,2	330 513	0,9	0,3	-5,9	11 996
	Jul	A	926 536	573	-3,0	470 147	-3,2	-1,7	128 334	-7,3	-1,1	328 055	-0,7	-0,2	-5,9	11 738
	Ago	A	919 145	-7 276	-3,9	462 141	-4,3	-2,2	129 144	-7,0	-1,0	327 860	-2,1	-0,7	...	11 127

FINANCIACIÓN A LAS SOCIEDADES NO FINANCIERAS
Tasas de variación interanual



FINANCIACIÓN A LAS SOCIEDADES NO FINANCIERAS
Contribuciones a la tasa de variación interanual



FUENTE: BE.

a. Las tasas de variación interanual se calculan como: flujo efectivo del período / saldo al principio del período.

b. Incluye los establecimientos financieros de crédito.

c. Incluye los préstamos transferidos, dados de baja de balance, a fondos de titulización, a la SAREB, que es una Sociedad de Gestión de Activos (SGA) y otros traspasos.

d. Incluye las emisiones realizadas por filiales financieras residentes en España de sociedades no financieras.