

3. CUENTAS FINANCIERAS (SEC 2010)

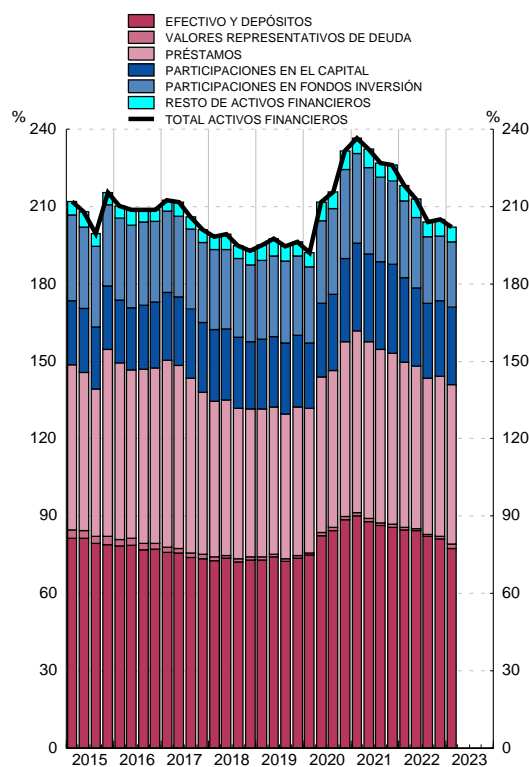
3.9 Hogares de ISFLSH Balance financiero

■ Serie representada gráficamente.

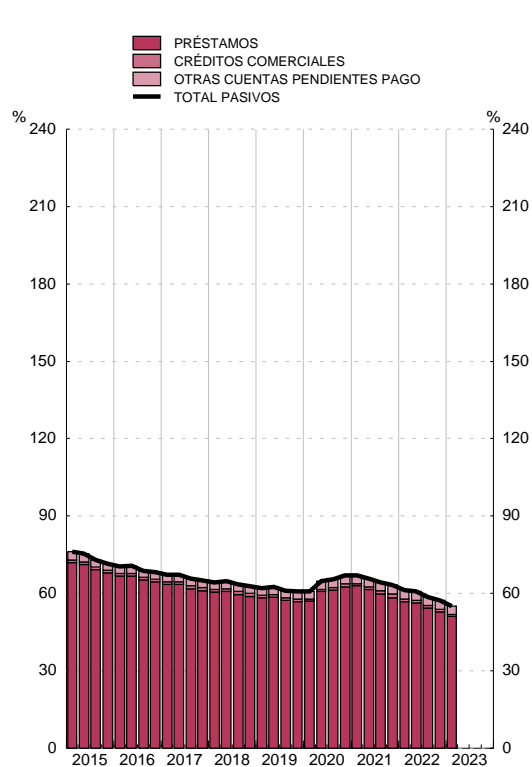
miles de millones de euros

	Activos financieros netos	Activos financieros						Pasivos			
		Total	Principales instrumentos					Total	Principales instrumentos		
			Efectivo y depósitos	Valores representativos de deuda	Participaciones en el capital	Participaciones en fondos de inversión	Sistemas de seguros y de pensiones		Préstamos	Créditos comerciales	Otras cuentas pendientes de pago
1	2	3	4	5	6	7	8	10	11	12	
19	1 687	2 445	917	13	719	346	384	757	708	12	38
20	1 838	2 588	991	14	758	359	388	750	700	12	38
21	1 962	2 727	1 034	13	800	419	388	765	704	18	43
22	1 960	2 720	1 076	13	825	386	335	760	703	11	46
23	2 000	2 749	1 054	23	840	407	344	749	695	11	43
A											
19 //	1 656	2 423	910	13	699	335	385	768	718	13	37
///	1 651	2 406	897	11	693	339	394	756	708	12	35
IV	1 687	2 445	917	13	719	346	384	757	708	12	38
20 /	1 622	2 373	924	12	692	313	364	750	704	11	36
//	1 720	2 477	964	14	705	333	377	757	710	11	37
///	1 719	2 468	966	15	695	338	380	749	701	13	35
IV	1 838	2 588	991	14	758	359	388	750	700	12	38
21 /	1 877	2 621	998	14	779	377	385	743	698	9	36
//	1 926	2 689	1 017	14	793	394	386	762	712	11	39
///	1 911	2 666	1 015	13	789	401	384	755	703	15	37
IV	1 962	2 727	1 034	13	800	419	388	765	704	18	43
22 /	1 943	2 702	1 049	10	794	405	370	758	704	13	42
//	1 933	2 705	1 071	10	804	383	348	772	717	12	44
///	1 893	2 654	1 067	10	789	376	336	761	707	12	42
IV	1 960	2 720	1 076	13	825	386	335	760	703	11	46
23 /	2 000	2 749	1 054	23	840	407	344	749	695	11	43

ACTIVOS FINANCIEROS
Porcentaje del PIB



PASIVOS
Porcentaje del PIB



Fuente: CFEE (BE).