

3. CUENTAS FINANCIERAS (SEC 2010)

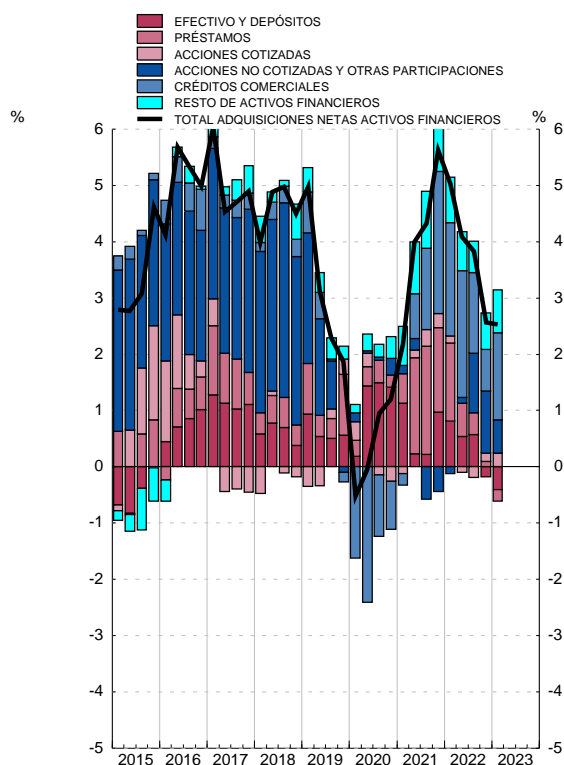
3.4 Sociedades no financieras Cuenta de operaciones financieras

■ Serie representada gráficamente.

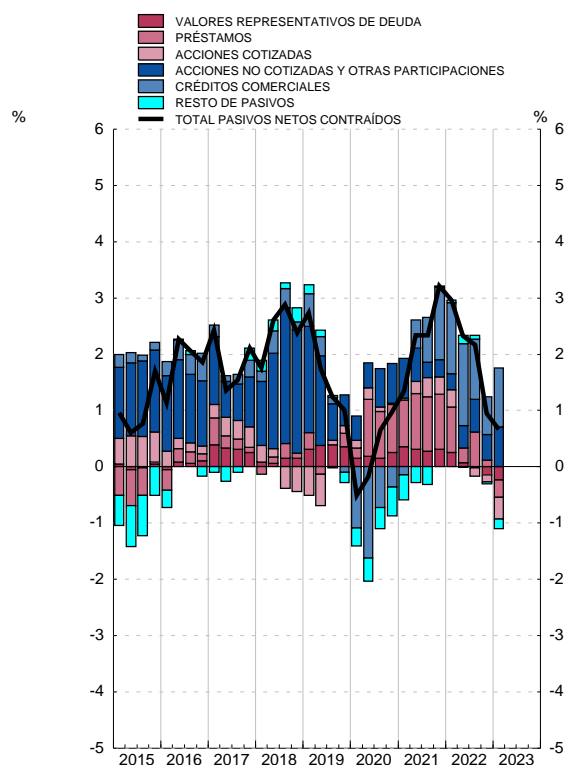
millones de euros

	Operaciones financieras netas	Adquisiciones netas de activos financieros						Pasivos netos contraídos					
		Total	Principales instrumentos					Total	Principales instrumentos				
			Efectivo y depósitos	Préstamos	Acciones cotizadas	Acciones no cotizadas y otras participaciones en el capital	Créditos comerciales		Valores representativos de deuda	Préstamos	Acciones cotizadas	Acciones no cotizadas y otras participaciones en el capital	Créditos comerciales
1	2	3	4	5	6	7	8	9	10	11	12	13	
19	7 905	49 124	14 882	28 230	7 150	-2 593	-4 536	41 218	14 467	10 084	5 714	22 310	-3 790
20	-8 262	33 927	39 914	6 094	-7 155	8 302	-24 251	42 189	11 006	37 212	1 286	30 745	-15 772
21	14 630	157 480	27 085	42 179	6 994	-12 414	70 739	142 851	13 679	43 449	13 642	13 629	57 380
22	32 979	76 506	-5 276	2 915	4 309	32 869	22 319	43 527	-6 638	5 384	-5 724	20 815	31 269
23	3 157	-30 724	-16 225	-7 575	2 861	432	-6 838	-33 881	-2 919	-18 997	-12 256	16 480	-5 790
19 //	1 432	1 799	988	-4 155	-706	5 734	-1 137	367	3 541	-5 774	-1 964	8 508	-2 027
III	5 972	5 716	33	4 954	9 546	1 816	-10 318	-256	4 640	7 648	6 125	-1 278	-9 698
IV	11 628	14 750	132	10 583	309	-14 709	1 580	3 122	-1 191	-3 773	1 709	4 394	-3 389
20 /	-11 763	-36 319	3 935	-3 656	-413	11 513	-33 855	-24 555	-580	9 567	4	6 662	-31 058
II	416	14 483	34 817	-2 624	-3 040	2 697	-22 622	14 068	5 159	29 466	804	9 218	-24 714
III	-2 374	32 863	1 732	6 827	-866	1 974	25 327	35 236	3 323	-92	1 094	8 755	28 224
IV	5 459	22 899	-570	5 546	-2 835	-7 881	6 899	17 440	3 104	-1 729	-617	6 110	11 774
21 /	-1 679	-11 555	-5 568	4 533	3 536	7 147	-15 170	-9 876	3 699	7 124	73	5 922	-21 161
II	6 862	63 675	10 543	29 167	3 871	4 314	4 514	56 813	3 048	37 072	8 668	4 400	2 547
III	6 502	42 103	1 631	12 946	3 205	-19 099	43 036	35 601	2 187	-1 118	6 225	-4 398	40 647
IV	2 944	63 257	20 479	-4 467	-3 617	-4 775	38 359	60 313	4 746	371	-1 324	7 704	35 347
22 /	-7 422	-27 803	-9 866	1 483	12	16 258	-29 574	-20 381	1 276	71	-69	4 985	-22 152
II	10 098	40 304	3 338	6 980	-2 347	10 618	13 266	30 206	-4 753	12 238	-4 896	9 855	12 079
III	7 140	35 264	2 781	7 313	570	8 566	19 560	28 124	-1 880	15 489	-742	3 790	23 462
IV	23 163	28 741	-1 529	-12 860	6 074	-2 574	19 066	5 577	-1 281	-22 415	-17	2 185	17 880
23 /	3 157	-30 724	-16 225	-7 575	2 861	432	-6 838	-33 881	-2 919	-18 997	-12 256	16 480	-5 790

ADQUISICIÓN NETA DE ACTIVOS FINANCIEROS
Tasa de variación interanual y sus contribuciones (a)



PASIVOS NETOS CONTRAÍDOS
Tasa de variación interanual y sus contribuciones (b)



Fuente: CFEE (BE).

a. La tasa de variación interanual se calcula como: Total de adquisiciones netas de activos financieros / Saldo de activos financieros al inicio del periodo.

b. La tasa de variación interanual se calcula como: Total de pasivos netos contraídos / Saldo de pasivos al inicio del periodo.