

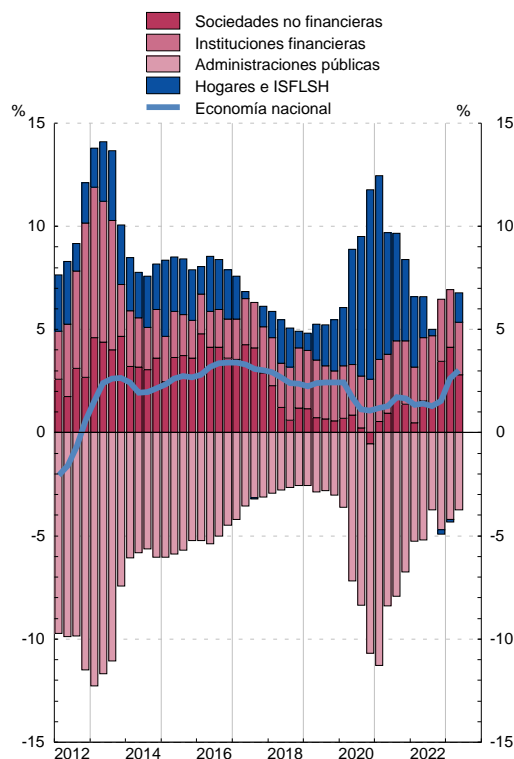
2. PRINCIPALES INDICADORES ECONÓMICOS

2.7 Cuentas financieras (SEC2010) Operaciones financieras netas y Activos financieros netos de los sectores institucionales

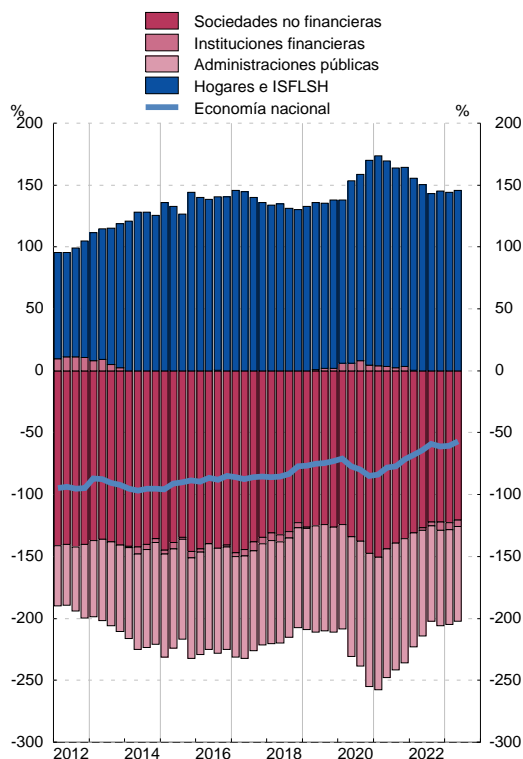
% del PIB

	Operaciones financieras netas (a)								Activos financieros netos							
	Economía nacional							Resto del Mundo (=1)	Economía nacional					Resto del mundo (=9)		
	Total	Sociedades no financieras	Instituciones financieras		Administraciones públicas	Hogares e ISFLSH	Total		Sociedades no financieras	Instituciones financieras		Administraciones públicas	Hogares e ISFLSH			
			Total	Monetarias				no monetarias		Total	Monetarias			no monetarias		
1	2	3	4	5	6	7	8	9	10	11	12	13	14	15	16	
20	6,39	1,24	10,10	8,76	1,34	-29,32	24,36	-6,39	-85,04	-147,53	4,72	8,94	-4,22	-107,39	165,16	86,29
21	5,84	4,51	11,74	10,79	0,96	-34,33	23,93	-5,84	-71,65	-135,76	3,21	6,43	-3,22	-99,96	160,86	72,84
22	5,56	6,90	12,05	9,85	2,20	-18,89	5,50	-5,56	-61,02	-122,40	-6,64	-4,87	-1,77	-77,13	145,15	62,17
23	5,66	6,95	5,33	4,55	0,78	-7,96	1,34	-5,66	-56,81	-120,43	-5,21	-3,72	-1,48	-76,72	145,55	57,93
19 //	2,39	0,73	2,80	2,13	0,67	-2,87	1,73	-2,39	-75,20	-125,04	1,01	5,80	-4,80	-86,12	134,95	76,11
// III	2,42	0,66	2,59	2,14	0,45	-2,80	1,97	-2,42	-74,62	-124,16	2,00	6,95	-4,95	-85,99	133,52	75,62
// IV	2,44	0,58	2,40	2,11	0,29	-3,04	2,50	-2,44	-73,30	-126,17	1,82	6,11	-4,29	-84,97	136,02	74,29
20 /	2,44	0,70	2,55	2,18	0,37	-3,61	2,81	-2,44	-70,90	-124,17	6,12	9,88	-3,76	-84,51	131,66	71,98
// II	1,72	0,86	2,45	2,17	0,28	-7,17	5,59	-1,72	-77,26	-134,30	6,18	9,91	-3,74	-96,61	147,48	78,48
// III	1,14	0,22	2,53	2,17	0,36	-8,37	6,77	-1,14	-79,78	-137,89	7,93	11,49	-3,56	-100,43	150,61	81,05
// IV	1,08	-0,53	2,58	2,24	0,34	-10,17	9,20	-1,08	-85,04	-147,53	4,72	8,94	-4,22	-107,39	165,16	86,29
21 /	1,18	0,55	3,00	2,81	0,19	-11,27	8,90	-1,18	-83,99	-150,54	4,06	8,28	-4,22	-107,10	169,59	85,16
// II	1,29	0,95	2,86	2,65	0,21	-8,39	5,87	-1,29	-78,17	-143,62	3,51	6,06	-2,55	-103,98	165,92	79,32
// III	1,73	1,64	2,80	2,59	0,21	-7,94	5,22	-1,73	-77,42	-139,20	2,57	5,97	-3,40	-102,14	161,35	78,56
// IV	1,65	1,37	3,09	2,74	0,35	-6,74	3,93	-1,65	-71,65	-135,76	3,21	6,43	-3,22	-99,96	160,86	72,84
22 /	1,34	0,49	2,69	2,28	0,41	-5,25	3,42	-1,34	-67,76	-131,18	0,39	1,98	-1,59	-91,86	154,89	69,01
// II	1,40	1,53	3,07	2,50	0,58	-5,20	1,99	-1,40	-64,07	-126,57	-2,41	-1,18	-1,22	-85,24	150,15	65,29
// III	1,27	1,42	3,29	2,62	0,68	-3,74	0,30	-1,27	-59,24	-121,96	-3,17	-2,44	-0,74	-77,29	143,18	60,41
// IV	1,54	3,45	3,00	2,46	0,54	-4,70	-0,21	-1,54	-61,02	-122,40	-6,64	-4,87	-1,77	-77,13	145,15	62,17
23 /	2,63	4,13	2,81	2,34	0,47	-4,21	-0,10	-2,63	-60,64	-122,59	-5,65	-4,06	-1,59	-76,59	144,18	61,84
// II	3,03	2,82	2,52	2,21	0,30	-3,75	1,44	-3,03	-56,81	-120,43	-5,21	-3,72	-1,48	-76,72	145,55	57,93

CUENTAS FINANCIERAS
Operaciones financieras netas (a)



CUENTAS FINANCIERAS
Activos financieros netos



(a) En el cómputo de los ratios trimestrales se utilizan los flujos acumulados de los últimos cuatro trimestres de las operaciones financieras netas y del PIB.