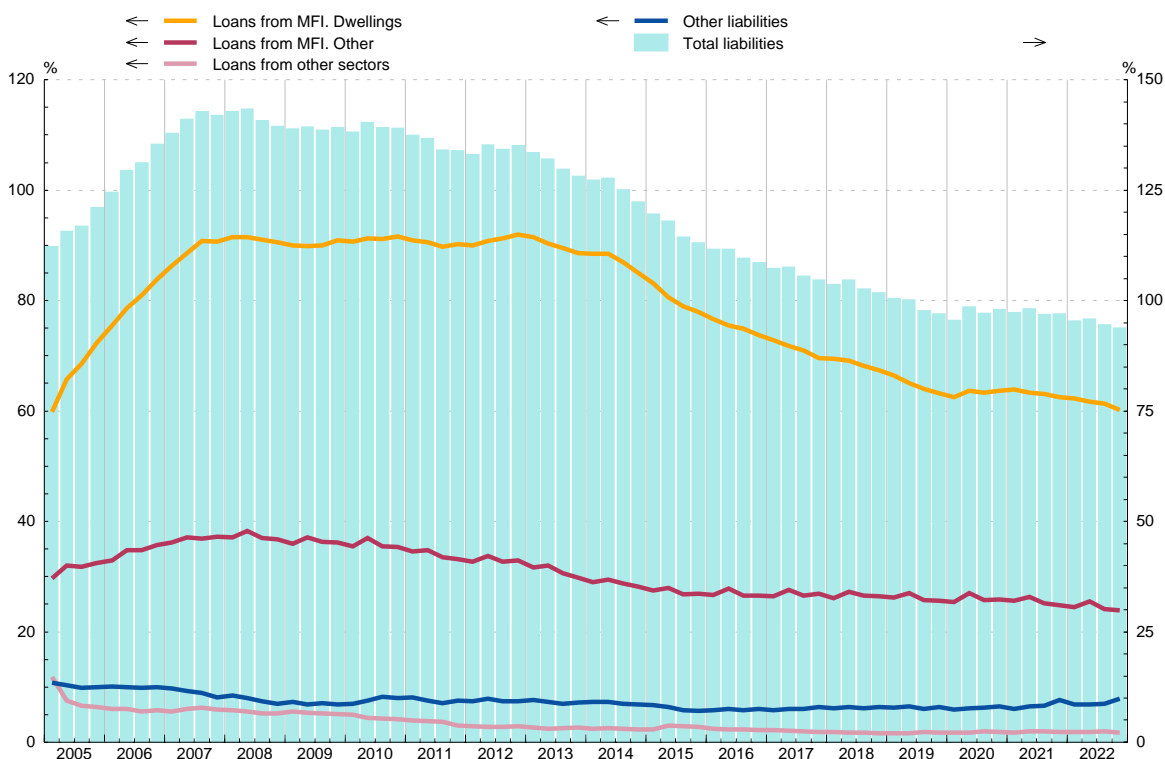


EUR millions (col.1 to 9) and % (col.10 to 15)

	Liabilities									Liabilities (% GDI, 4-quarter cumulated)					
	Total of which: Long-term	By instrument						By debtor sector		Total 10= 11+15	Loans			Other liabilities 15	
		Loans of which: from MFI						Households 8	NPISHs 9		of which: from MFI				
		Total 4=5+6	Dwellings 5	Other 6	Other liabilities 7	Total 11	Dwellings 13				Other 14				
												Total 12= 13+14			
1=3+7	2	3	4=5+6	5	6	7	8	9	10= 11+15	11	12= 13+14	13	14	15	
18	757 095	679 799	709 437	697 420	500 825	196 595	47 658	751 809	5 286	101,8	95,4	93,8	67,4	26,4	6,4
19	757 324	675 304	707 545	694 094	493 568	200 526	49 780	751 808	5 516	97,0	90,6	88,9	63,2	25,7	6,4
20	750 217	669 300	700 386	686 048	487 855	198 193	49 831	744 499	5 718	98,0	91,5	89,6	63,7	25,9	6,5
21	764 877	671 617	704 211	689 459	493 146	196 313	60 666	759 596	5 281	96,9	89,2	87,3	62,5	24,9	7,7
22	766 857	667 994	702 788	688 130	492 425	195 706	64 069	761 890	4 967	93,8	86,0	84,2	60,2	23,9	7,8
19 /	755 974	680 179	708 507	696 592	499 675	196 917	47 467	750 954	5 020	100,5	94,2	92,6	66,4	26,2	6,3
II	767 583	682 638	717 984	705 631	498 788	206 843	49 598	762 290	5 292	100,1	93,7	92,1	65,1	27,0	6,5
III	755 509	679 029	708 497	694 251	495 311	198 941	47 012	750 070	5 440	97,7	91,6	89,8	64,1	25,7	6,1
IV	757 324	675 304	707 545	694 094	493 568	200 526	49 780	751 808	5 516	97,0	90,6	88,9	63,2	25,7	6,4
20 /	750 317	673 042	703 844	690 285	491 160	199 125	46 473	744 833	5 484	95,5	89,6	87,8	62,5	25,3	5,9
II	757 049	670 903	709 747	696 106	488 615	207 492	47 302	751 326	5 722	98,6	92,5	90,7	63,7	27,0	6,2
III	748 781	670 532	700 634	685 790	487 772	198 018	48 147	742 948	5 833	97,2	90,9	89,0	63,3	25,7	6,2
IV	750 217	669 300	700 386	686 048	487 855	198 193	49 831	744 499	5 718	98,0	91,5	89,6	63,7	25,9	6,5
21 /	743 346	667 878	697 640	684 210	488 594	195 616	45 706	737 713	5 634	97,3	91,3	89,5	63,9	25,6	6,0
II	762 294	672 382	711 591	696 144	491 343	204 802	50 703	756 790	5 505	98,2	91,6	89,6	63,3	26,4	6,5
III	754 634	671 747	702 669	687 651	491 814	195 836	51 966	749 202	5 433	96,8	90,1	88,2	63,1	25,1	6,7
IV	764 877	671 617	704 211	689 459	493 146	196 313	60 666	759 596	5 281	96,9	89,2	87,3	62,5	24,9	7,7
22 /	758 090	672 139	703 787	689 113	494 854	194 258	54 303	752 901	5 189	95,4	88,6	86,7	62,3	24,5	6,8
II	772 106	674 247	716 708	701 564	496 515	205 049	55 398	766 943	5 162	95,9	89,0	87,1	61,6	25,5	6,9
III	763 584	673 707	707 331	691 503	496 187	195 316	56 253	758 418	5 166	94,4	87,5	85,5	61,4	24,2	7,0
IV	766 857	667 994	702 788	688 130	492 425	195 706	64 069	761 890	4 967	93,8	86,0	84,2	60,2	23,9	7,8

LIABILITIES
Percentage of GDI (4-quarter cumulated)



SOURCE: FASE (BE).