

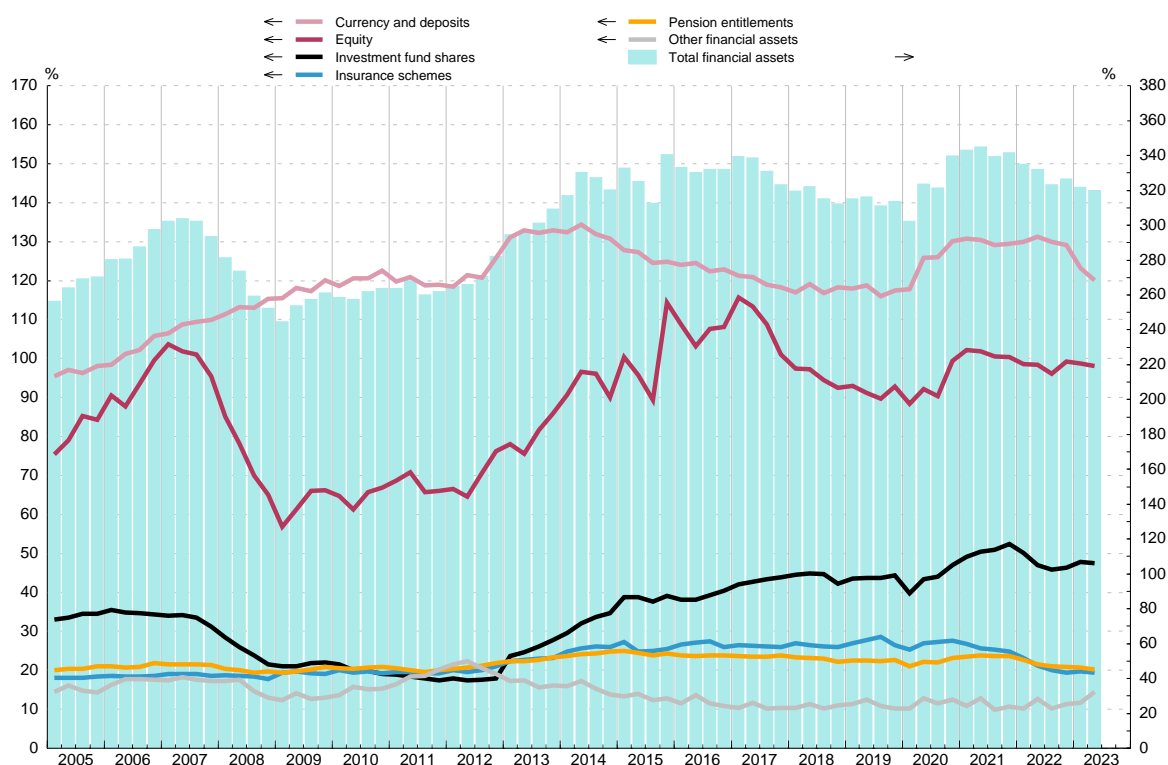
16. HOUSEHOLDS AND NPISHs

16.7 Financial assets

EUR millions (col.1 to 6) and % (col.7 to 12)

	Financial assets						Financial assets (% GDI, 4-quarter cumulated)					
	Total	Main financial assets					Total	Main financial assets				
		Currency and deposits	Investment fund shares	Equity	Pension entitlements	Insurance schemes		Currency and deposits	Investment fund shares	Equity	Pension entitlements	Insurance schemes
1	2	3	4	5	6	7	8	9	10	11	12	
18	2 321 544	879 143	314 005	687 958	165 294	192 870	312,1	118,2	42,2	92,5	22,2	25,9
19	2 451 765	917 155	346 307	725 040	177 460	206 367	313,8	117,4	44,3	92,8	22,7	26,4
20	2 598 618	995 552	358 766	760 367	177 501	210 461	339,8	130,2	46,9	99,4	23,2	27,5
21	2 730 944	1 035 086	418 584	802 859	189 731	198 585	341,7	129,5	52,4	100,4	23,7	24,8
22	2 715 906	1 074 453	386 164	825 150	173 339	161 658	326,4	129,1	46,4	99,2	20,8	19,4
19 III	2 406 383	896 986	338 561	693 448	172 663	221 243	311,0	115,9	43,8	89,6	22,3	28,6
IV	2 451 765	917 155	346 307	725 040	177 460	206 367	313,8	117,4	44,3	92,8	22,7	26,4
20 I	2 376 321	925 317	312 859	694 318	164 880	199 127	302,4	117,7	39,8	88,3	21,0	25,3
II	2 481 069	965 530	332 855	707 057	170 141	206 917	323,4	125,8	43,4	92,2	22,2	27,0
III	2 472 085	969 399	338 351	695 979	169 783	209 889	321,2	126,0	44,0	90,4	22,1	27,3
IV	2 598 618	995 552	358 766	760 367	177 501	210 461	339,8	130,2	46,9	99,4	23,2	27,5
21 I	2 630 023	1 001 899	377 075	783 253	180 081	204 704	343,1	130,7	49,2	102,2	23,5	26,7
II	2 696 817	1 020 045	394 558	796 371	185 688	200 222	344,9	130,5	50,5	101,9	23,7	25,6
III	2 672 422	1 016 608	401 100	791 962	185 796	198 614	339,3	129,1	50,9	100,6	23,6	25,2
IV	2 730 944	1 035 086	418 584	802 859	189 731	198 585	341,7	129,5	52,4	100,4	23,7	24,8
22 I	2 702 566	1 049 615	404 632	796 291	182 758	187 205	334,8	130,0	50,1	98,6	22,6	23,2
II	2 708 530	1 071 039	382 836	802 950	175 489	172 704	332,0	131,3	46,9	98,4	21,5	21,2
III	2 651 155	1 065 794	376 486	788 482	172 352	163 899	323,0	129,9	45,9	96,1	21,0	20,0
IV	2 715 906	1 074 453	386 164	825 150	173 339	161 658	326,4	129,1	46,4	99,2	20,8	19,4
23 I	2 744 227	1 050 524	407 450	842 603	175 907	168 540	321,7	123,2	47,8	98,8	20,6	19,8
II	2 814 169	1 057 716	418 053	863 200	177 394	170 566	319,7	120,2	47,5	98,1	20,2	19,4

FINANCIAL ASSETS
Percentage of GDI (4-quarter cumulated)



SOURCE: FASE (BE).