

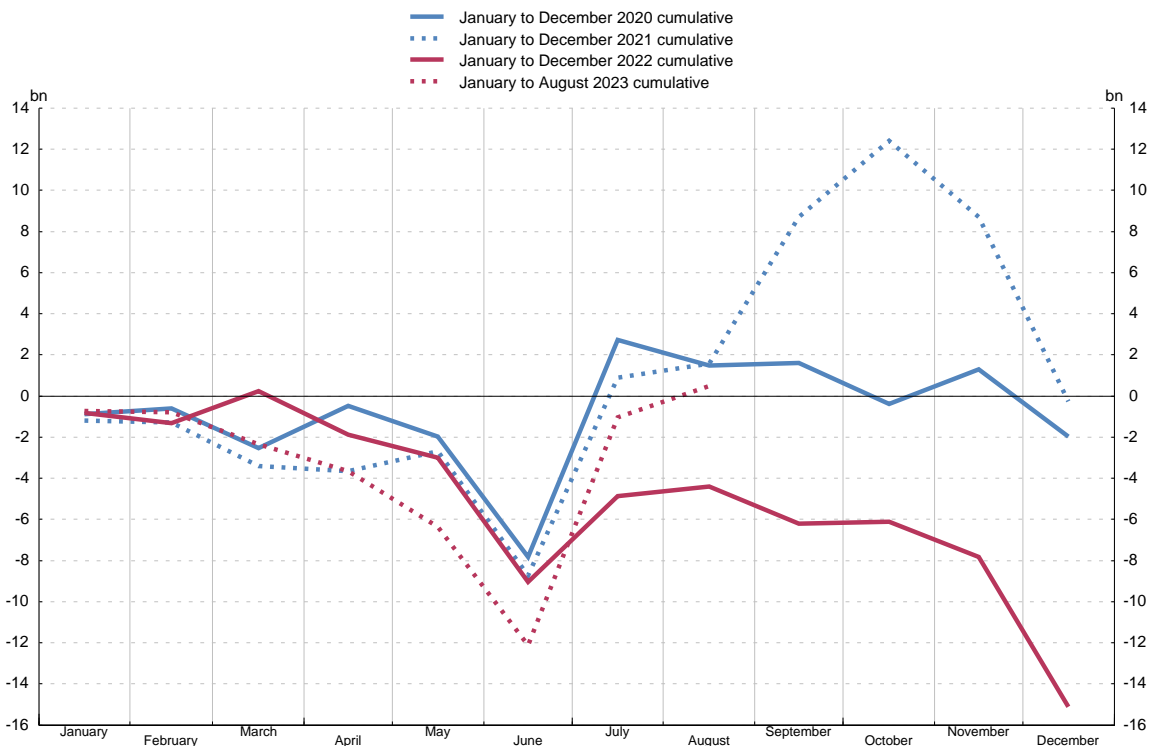
13. REGIONAL (AUTONOMOUS) GOVERNMENTS

13.a Net lending (+) / net borrowing (-)

EUR millions

	Total	Andalucía	Aragón	Princ. de Asturias	Illes Balears	Canarias	Cantabria	Castilla-La Mancha	Castilla y León	Cataluña	Extremadura	Galicia	La Rioja	Comun. de Madrid	Región de Murcia	Comun. Foral Navarra	Pais Vasco	Comun. Valenciana
	1	2	3	4	5	6	7	8	9	10	11	12	13	14	15	16	17	18
<b>16</b>	-9 491	-922	-406	-102	-184	-130	-187	-326	-402	-1 935	-306	-340	-44	-1 484	-507	-141	-462	-1 613
<b>17</b>	-4 165	-563	-346	-80	81	289	-59	-279	-564	-1 211	-171	-127	-29	-1 129	-443	237	1 080	-851
<b>18</b>	-3 287	-817	-128	15	-147	939	-39	-137	-131	-978	-50	132	-21	-581	-418	102	545	-1 573
<b>19</b>	-7 337	-556	-385	-178	-189	305	-135	-515	-563	-1 536	-234	-281	-36	-636	-584	87	343	-2 244
<b>20</b>	-1 984	28	116	240	55	195	47	246	309	-1 053	-48	-59	96	-49	-307	-171	-499	-1 130
<b>21</b>	-245	-243	-42	247	308	199	120	103	-76	-840	49	-87	-2	642	-481	264	738	-1 144
<b>22</b>	P -15 119	-1 347	-347	-141	40	-635	-86	-898	-729	-3 842	-285	-377	-59	-1 759	-1 060	285	-19	-3 860
<b>22 J-A</b>	P -4 396	303	36	32	197	-	-9	-487	-180	-1 025	-31	15	29	-762	-571	-100	-2	-1 841
<b>23 J-A</b>	A 496	185	11	264	388	700	57	-162	291	-303	62	215	20	-458	-302	60	167	-699
<b>22 Sep</b>	P -1 810	-274	-38	13	16	-6	3	-28	-73	-401	-37	-8	-3	-245	-86	-90	-82	-471
<b>Oct</b>	P 102	22	-20	33	-65	73	-3	-31	48	71	-13	12	-9	-1	-96	86	262	-267
<b>Nov</b>	P -1 709	-307	-27	-40	87	-98	18	-76	-164	-485	-37	-110	-12	-112	-87	154	7	-420
<b>Dec</b>	P -7 306	-1 091	-298	-179	-195	-604	-95	-276	-360	-2 002	-167	-286	-64	-639	-220	235	-204	-861
<b>23 Jan</b>	P -713	-12	-20	37	10	30	-1	-51	2	-60	-19	43	5	-101	-60	-166	-3	-347
<b>Feb</b>	P -61	52	-5	25	-153	101	-9	-5	50	8	-28	29	-9	-202	-68	109	94	-50
<b>Mar</b>	P -1 577	-211	-56	10	-157	-166	-10	-80	-60	-477	-13	-84	4	-283	-21	48	32	-53
<b>Apr</b>	A -1 298	144	-11	-2	-114	-39	5	-104	-33	-494	-80	-100	1	-401	-124	111	88	-145
<b>May</b>	A -2 708	-314	-37	-28	-125	-60	-34	-60	-82	-494	-77	-109	-9	-301	-100	-289	-155	-434
<b>Jun</b>	A -5 753	-868	-127	-119	-11	-339	-67	-254	-339	-1 167	-126	-364	-38	-625	-226	-131	-121	-831
<b>Jul</b>	A 11 060	1 495	188	297	886	1 015	115	363	673	1 942	316	764	44	1 558	314	46	164	880
<b>Aug</b>	A 1 546	-101	79	44	52	158	58	29	80	439	89	36	22	-103	-17	332	68	281

NET LENDING (+)/NET BORROWING (-) OF THE REGIONAL (AUTONOMOUS) GOVERNMENTS  
Cumulative data from January



SOURCE: Ministerio de Hacienda y Función Pública (IGAE).