

3. FINANCIAL ACCOUNTS AND SUPPLEMENTARY INDICATORS  
C) Liquidity and financing indicators

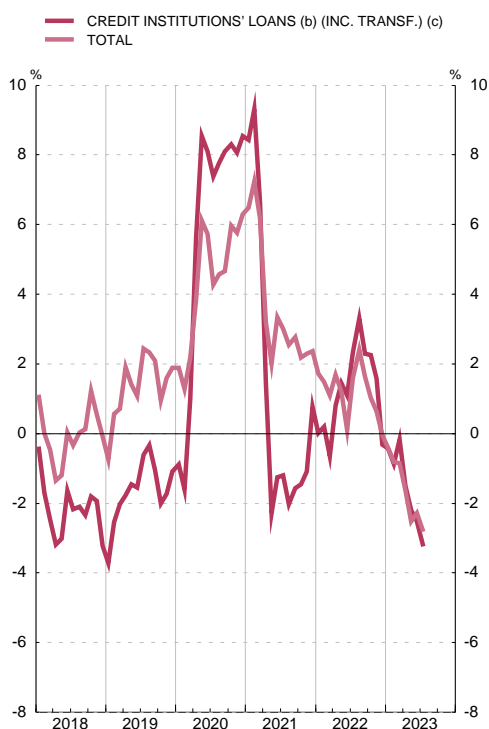
3.20 Financing indicators of Non-financial corporations,  
resident in Spain (a)

■ Series depicted in chart.

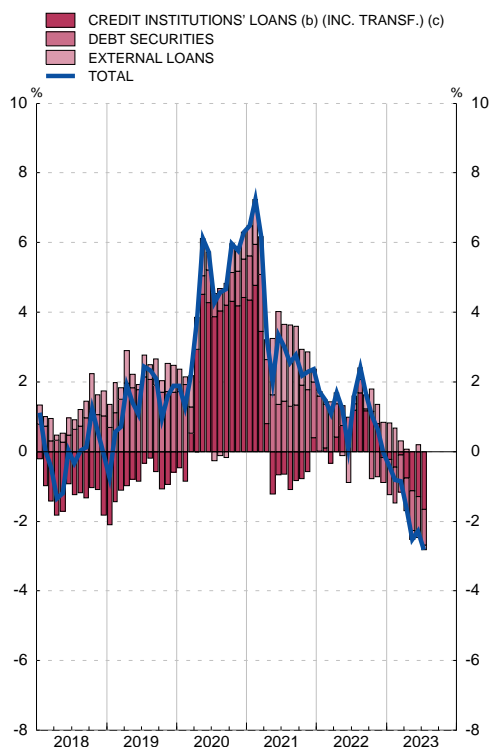
EUR millions and %

	Total			Credit institutions' loans (b) (including transferred) (c)			Debt securities (d)			External loans			Memorandum items	
	Stocks	Net transactions	Annual growth rate	Stocks	Annual growth rate	Contribution to col.3	Stocks	Annual growth rate	Contribution to col.3	Stocks	Annual growth rate	Contribution to col.3	Loans to SMEs 12-m. % change	Transferred loans (c)
	1	2	3	4	5	6	7	8	9	10	11	12	13	14
<b>21</b>	941 558	21 863	2,4	487 248	0,8	0,4	141 847	11,6	1,6	312 463	1,1	0,4	-0,8	14 351
<b>22</b>	A 944 929	-388	-0,0	481 713	-0,3	-0,2	135 066	-4,8	-0,7	328 150	2,6	0,8	-2,7	11 952
<b>23</b>	A 927 911	-14 589	-2,8	470 148	-3,2	-1,7	128 539	-7,1	-1,0	329 224	-0,4	-0,1	-5,9	11 738
<b>22 Apr</b>	A 947 237	2 359	1,7	484 019	0,8	0,4	140 619	6,7	0,9	322 599	1,0	0,3	-0,9	13 663
<b>May</b>	A 948 981	2 564	1,2	482 723	1,5	0,7	139 169	4,0	0,6	327 089	-0,3	-0,1	-0,1	13 332
<b>Jun</b>	A 949 538	63	0,1	485 127	1,1	0,6	138 295	3,0	0,4	326 117	-2,5	-0,9	-0,4	13 095
<b>Jul</b>	A 958 408	8 114	1,6	489 998	2,3	1,2	138 403	1,2	0,2	330 007	0,7	0,2	-0,9	12 985
<b>Aug</b>	A 961 136	2 055	2,4	486 985	3,3	1,7	138 910	2,6	0,4	335 241	1,0	0,3	-1,1	12 273
<b>Sep</b>	A 960 340	-3 163	1,6	484 474	2,3	1,2	137 342	0,4	0,1	338 524	1,2	0,4	-1,5	12 221
<b>Oct</b>	A 957 801	-2 032	1,0	484 905	2,3	1,1	135 871	-5,1	-0,8	337 025	1,9	0,6	-2,3	12 210
<b>Nov</b>	A 956 472	407	0,6	483 680	1,6	0,8	136 765	-4,7	-0,7	336 027	1,6	0,6	-1,8	12 101
<b>Dec</b>	A 944 929	-9 620	-0,0	481 713	-0,3	-0,2	135 066	-4,8	-0,7	328 150	2,6	0,8	-2,7	11 952
<b>23 Jan</b>	A 935 272	-8 965	-0,4	474 276	-0,4	-0,2	134 051	-6,6	-1,0	326 945	2,5	0,8	-4,1	11 919
<b>Feb</b>	A 932 832	-2 723	-0,8	472 386	-0,9	-0,4	133 558	-6,8	-1,0	326 888	2,0	0,7	-4,4	11 851
<b>Mar</b>	A 934 888	2 918	-0,9	475 104	-0,2	-0,1	132 138	-7,1	-1,1	327 646	0,9	0,3	-5,3	11 998
<b>Apr</b>	A 929 549	-4 993	-1,6	472 618	-1,5	-0,8	131 820	-6,3	-0,9	325 111	0,2	0,1	-5,1	11 954
<b>May</b>	A 923 904	-6 037	-2,5	468 023	-2,2	-1,1	128 319	-7,8	-1,1	327 562	-0,8	-0,3	-6,5	11 794
<b>Jun</b>	A 925 315	2 331	-2,3	469 218	-2,5	-1,3	127 024	-8,2	-1,2	329 073	0,6	0,2	-5,9	11 996
<b>Jul</b>	A 927 911	2 880	-2,8	470 148	-3,2	-1,7	128 539	-7,1	-1,0	329 224	-0,4	-0,1	...	11 738

FINANCING OF NON-FINANCIAL CORPORATIONS  
Annual percentage change



FINANCING OF NON-FINANCIAL CORPORATIONS  
Contributions to the annual percentage change



Source: BE.

a. The annual percentage changes are calculated as the effective flow of the period / the stock at the beginning of the period.

b. Includes credit financial intermediaries.

c. Including off-balance-sheet securitised loans transferred to securitisation funds, to SAREB, which is an Asset Management Corporation (AMC), and other transfers.

d. Includes issues of resident financial subsidiaries of non-financial corporations.