

3. FINANCIAL ACCOUNTS AND SUPPLEMENTARY INDICATORS  
C) Liquidity and financing indicators

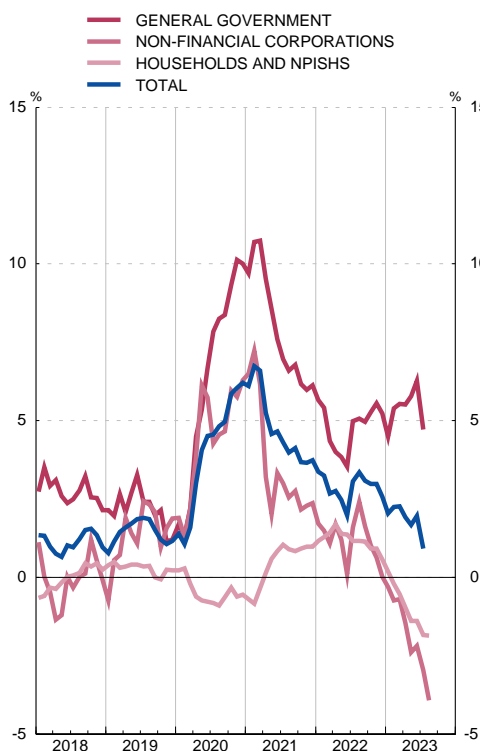
3.19 Financing indicators of Non-financial sectors, resident in Spain (a)

■ Series depicted in chart.

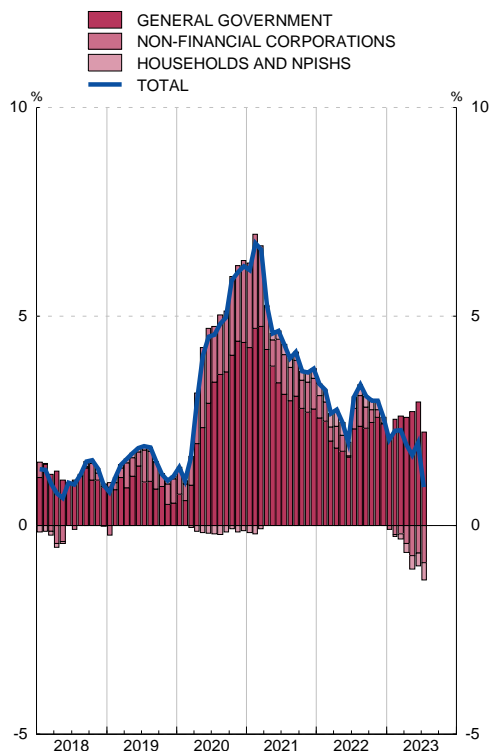
EUR millions and %

	Total				Annual growth rate							Contribution to col.3			
	Stocks	Net transactions	Annual growth rate	General government (b)	Non-financial corporations and households and NPISHs							General government (b)	Non-financial corporations and households and NPISHs		
					By sectors		By instruments			Non-financial corporations	Households and NPISHs		General government (b)	Non-financial corporations	Households and NPISHs
					Non-financial corporations	Households and NPISHs	Credit institutions' loans (c) (including transferred) (d)	Debt securities	External loans						
1	2	3	4	5	6	7	8	9	10	11	12	13	14		
21		3 069 843	111 120	3,7	6,1	1,8	2,4	1,0	0,9	11,6	1,2	2,8	1,0	0,7	0,2
22	A	3 147 903	79 014	2,6	5,2	0,3	0,0	0,6	0,2	-4,8	2,9	2,4	0,1	0,0	0,1
23	A	3 172 450	29 159	0,9	4,7	-3,0	-3,9	-1,9	-2,8	-7,0	-2,1	2,2	-1,3	-0,9	-0,4
22	May	A	3 109 365	14 929	2,5	3,8	1,3	1,2	1,4	4,0	-0,2	1,8	0,7	0,4	0,3
	Jun	A	3 138 779	29 603	2,0	3,5	0,6	0,1	1,4	3,0	-2,4	1,6	0,3	0,0	0,3
	Jul	A	3 151 490	12 240	3,1	5,0	1,4	1,6	1,2	1,2	0,8	2,3	0,8	0,5	0,3
	Aug	A	3 157 025	4 706	3,4	5,1	1,9	2,4	1,2	2,0	2,6	1,1	2,4	1,0	0,7
	Sep	A	3 168 071	9 008	3,1	5,0	1,4	1,6	1,2	1,6	0,4	1,3	2,3	0,8	0,5
	Oct	A	3 158 331	-9 031	3,0	5,3	1,0	1,0	0,9	1,4	-5,1	2,1	2,5	0,3	0,2
	Nov	A	3 174 334	18 384	3,0	5,6	0,8	0,6	0,9	1,1	-4,7	1,8	2,6	0,4	0,2
	Dec	A	3 147 903	-23 371	2,6	5,2	0,3	0,0	0,6	0,2	-4,8	2,9	2,4	0,1	0,1
23	Jan	A	3 121 851	-25 269	2,0	4,5	-0,1	-0,3	-0,1	-6,6	2,9	2,1	-0,1	-0,1	0,0
	Feb	A	3 146 211	24 272	2,3	5,4	-0,5	-0,7	-0,2	-6,8	2,3	2,5	-0,3	-0,2	-0,0
	Mar	A	3 163 300	18 545	2,3	5,5	-0,6	-0,7	-0,5	-7,2	1,5	2,6	-0,3	-0,2	-0,1
	Apr	A	3 148 236	-14 524	1,9	5,5	-1,2	-1,4	-0,9	-1,2	-6,4	0,8	2,6	-0,7	-0,4
	May	A	3 155 869	7 380	1,7	5,8	-2,0	-2,4	-1,4	-1,7	-7,9	-0,3	2,7	-1,0	-0,7
	Jun	A	3 194 283	39 531	2,0	6,3	-1,8	-2,2	-1,4	-1,9	-8,3	0,9	2,9	-1,0	-0,7
	Jul	A	3 172 450	-20 776	0,9	4,7	-2,5	-3,0	-1,8	-2,4	-7,3	-0,7	2,2	-1,3	-0,9
	Aug	A	...	...	...	...	-3,0	-3,9	-1,9	-2,8	-7,0	-2,1	...	...	...

FINANCING OF NON-FINANCIAL SECTORS  
Annual percentage change



FINANCING OF NON-FINANCIAL SECTORS  
Contributions to the annual percentage change



Source: BE.

a. The annual percentage changes are calculated as the effective flow of the period / the stock at the beginning of the period.

b. Debt according to Excessive Deficit Procedure (EDP). Consolidated nominal gross debt.

c. Includes credit financial intermediaries.

d. Including off-balance-sheet securitised loans transferred to securitisation funds, to SAREB, which is an Asset Management Corporation (AMC), and other transfers