

## 2. ENCUESTA SOBRE PRÉSTAMOS BANCARIOS.

### Indicador de difusión

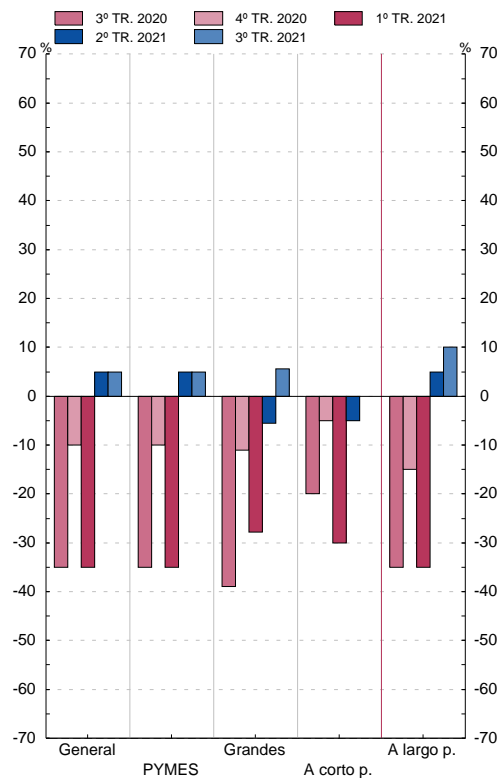
■ Serie representada gráficamente.

## 2.9 Cambios en la demanda de préstamos o líneas de crédito a sociedades no financieras, aparte de fluctuaciones estacionales normales (preguntas 6 y 9)

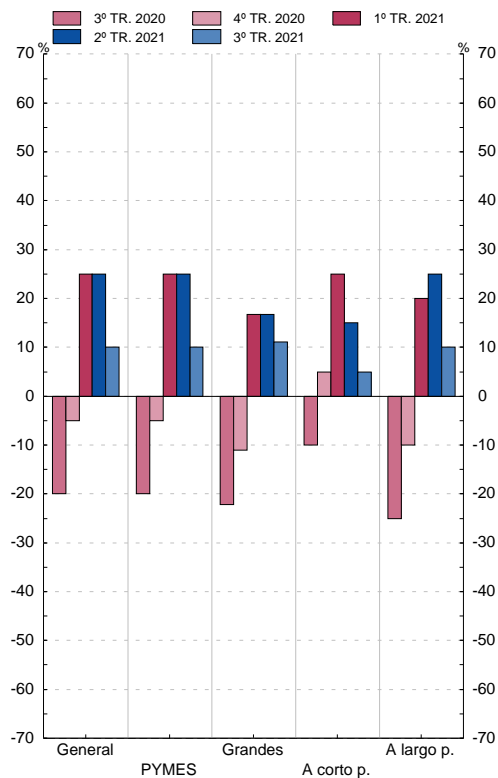
Indicador de difusión(1)

	En general		Préstamos a pequeñas y medianas empresas		Préstamos a grandes empresas		Préstamos a corto plazo		Préstamos a largo plazo	
	Últimos tres meses	Próximos tres meses	Últimos tres meses	Próximos tres meses	Últimos tres meses	Próximos tres meses	Últimos tres meses	Próximos tres meses	Últimos tres meses	Próximos tres meses
	1	2	3	4	5	6	7	8	9	10
17 IV	0,0	10,0	0,0	10,0	0,0	5,6	0,0	10,0	-10,0	5,0
18 I	0,0	20,0	-5,0	20,0	0,0	16,7	-5,0	20,0	0,0	20,0
II	0,0	20,0	0,0	15,0	0,0	22,2	0,0	20,0	-5,0	15,0
III	-10,0	10,0	5,0	10,0	-5,6	11,1	0,0	10,0	-10,0	10,0
IV	-10,0	5,0	0,0	0,0	-5,6	11,1	-5,0	5,0	-10,0	5,0
19 I	-10,0	-5,0	0,0	-5,0	-11,1	-5,6	-5,0	5,0	-10,0	-10,0
II	-5,0	0,0	0,0	0,0	-5,6	0,0	-5,0	0,0	-5,0	0,0
III	-15,0	-5,0	-10,0	-10,0	-22,2	-5,6	-5,0	-5,0	-20,0	-5,0
IV	-20,0	-5,0	-15,0	-10,0	-16,7	-5,6	-10,0	0,0	-20,0	-5,0
20 I	-10,0	65,0	-10,0	65,0	-5,6	55,6	5,0	70,0	-15,0	0,0
II	80,0	-25,0	80,0	-25,0	61,1	-22,2	40,0	-25,0	70,0	-35,0
III	-35,0	-20,0	-35,0	-20,0	-38,9	-22,2	-20,0	-10,0	-35,0	-25,0
IV	-10,0	-5,0	-10,0	-5,0	-11,1	-11,1	-5,0	5,0	-15,0	-10,0
21 I	-35,0	25,0	-35,0	25,0	-27,8	16,7	-30,0	25,0	-35,0	20,0
II	5,0	25,0	5,0	25,0	-5,6	16,7	-5,0	15,0	5,0	25,0
III	5,0	10,0	5,0	10,0	5,6	11,1	0,0	5,0	10,0	10,0

### Últimos tres meses



### Próximos tres meses



(1) Porcentaje de entidades que señalan un aumento considerable x 1 + porcentaje de entidades que señalan un cierto aumento x 1/2 - porcentaje de entidades que señalan una cierta disminución x 1/2 - porcentaje de entidades que señalan una disminución considerable x 1.