

2. ENCUESTA SOBRE PRÉSTAMOS BANCARIOS.
Indicador de difusión

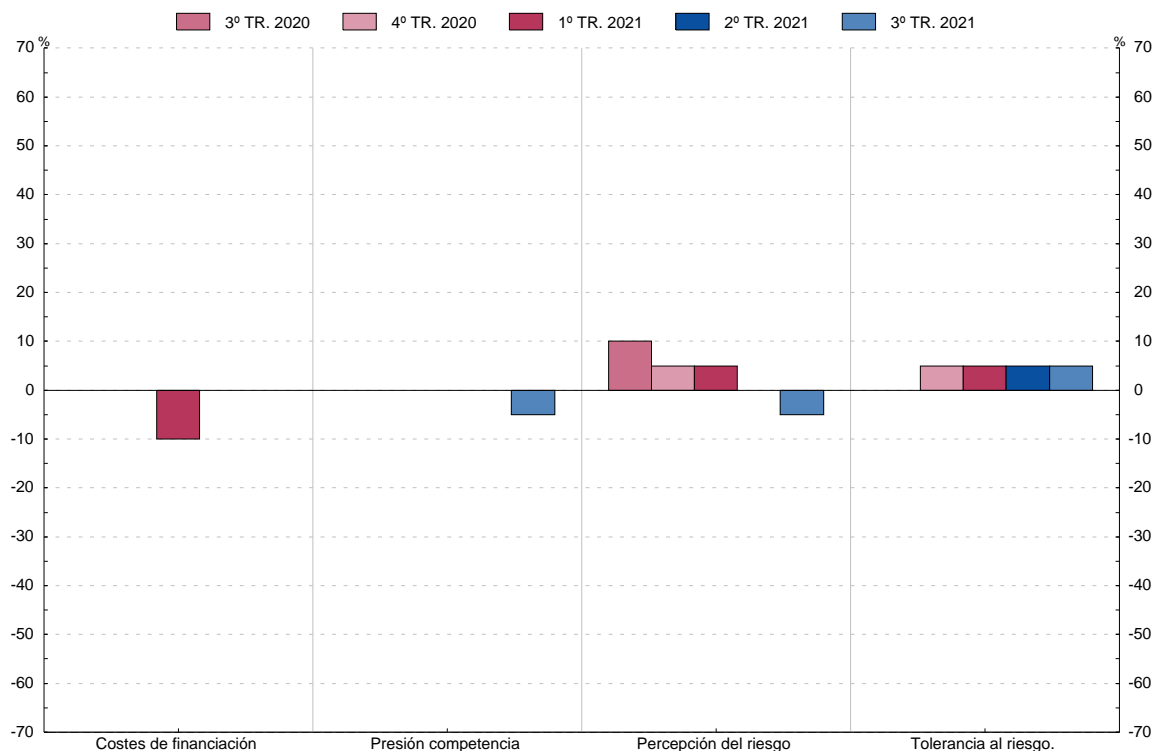
2.8 Contribución de los distintos factores a los cambios en las condiciones de los préstamos o líneas de crédito a sociedades no financieras (pregunta 4)

■ Serie representada gráficamente.

Indicador de difusión(1)

	Repercusión general en las condiciones que su entidad aplica a los préstamos				Repercusión en el margen que su entidad aplica a los préstamos ordinarios				Repercusión en el margen que su entidad aplica a los préstamos de mayor riesgo			
	Costes de financiación y disponibilidad de fondos 1 (2)	Presión de la competencia 2 (2)	Percepción del riesgo 3 (2)	Tolerancia de la entidad al riesgo 4 (2)	Costes de financiación y disponibilidad de fondos 5 (2)	Presión de la competencia 6 (2)	Percepción del riesgo 7 (2)	Tolerancia de la entidad al riesgo 8 (2)	Costes de financiación y disponibilidad de fondos 9 (2)	Presión de la competencia 10 (2)	Percepción del riesgo 11 (2)	Tolerancia de la entidad al riesgo 12 (2)
17 IV	0,0	-5,0	0,0	0,0	0,0	-5,0	0,0	0,0	10,0	5,0	0,0	0,0
18 I	-5,0	-15,0	0,0	0,0	-5,0	-15,0	0,0	0,0	-5,0	-5,0	-5,0	-5,0
	-5,0	-10,0	-5,0	-5,0	-5,0	-15,0	-5,0	0,0	0,0	0,0	5,0	0,0
	0,0	-5,0	0,0	-5,0	0,0	-5,0	0,0	-5,0	0,0	5,0	0,0	0,0
	5,0	-10,0	0,0	0,0	0,0	-10,0	0,0	0,0	0,0	0,0	0,0	0,0
19 I	0,0	0,0	0,0	0,0	0,0	0,0	0,0	0,0	0,0	5,0	5,0	5,0
	-5,0	-5,0	0,0	0,0	-5,0	-5,0	0,0	0,0	0,0	0,0	5,0	5,0
	0,0	-5,0	5,0	0,0	0,0	-5,0	5,0	0,0	0,0	5,0	5,0	5,0
	0,0	-5,0	5,0	0,0	0,0	-5,0	0,0	0,0	0,0	0,0	5,0	5,0
20 I	5,0	0,0	10,0	0,0	5,0	0,0	10,0	0,0	5,0	0,0	5,0	0,0
	-5,0	-5,0	25,0	0,0	-5,0	-5,0	25,0	0,0	0,0	0,0	25,0	0,0
	0,0	0,0	10,0	0,0	0,0	0,0	10,0	0,0	0,0	0,0	15,0	0,0
	0,0	0,0	5,0	5,0	0,0	0,0	5,0	5,0	0,0	0,0	15,0	5,0
21 I	-10,0	0,0	5,0	5,0	-10,0	0,0	5,0	5,0	0,0	0,0	5,0	5,0
	0,0	0,0	0,0	5,0	0,0	0,0	0,0	5,0	0,0	0,0	0,0	5,0
	0,0	-5,0	-5,0	5,0	0,0	-5,0	-5,0	5,0	0,0	0,0	0,0	5,0

Repercusión general en las condiciones que su entidad aplica a los préstamos



(1) Porcentaje de entidades que señalan que el factor ha contribuido considerablemente al endurecimiento de las condiciones x 1 + porcentaje de entidades que señalan que ha contribuido en cierta medida al endurecimiento x 1/2 - porcentaje de entidades que señalan que ha contribuido en cierta medida a la relajación de las condiciones x 1/2 - porcentaje de entidades que señalan que ha contribuido considerablemente a la relajación x 1.

(2) Serie disponible desde primer trimestre 2015 debido a la introducción de un nuevo cuestionario.