

2. ENCUESTA SOBRE PRÉSTAMOS BANCARIOS.

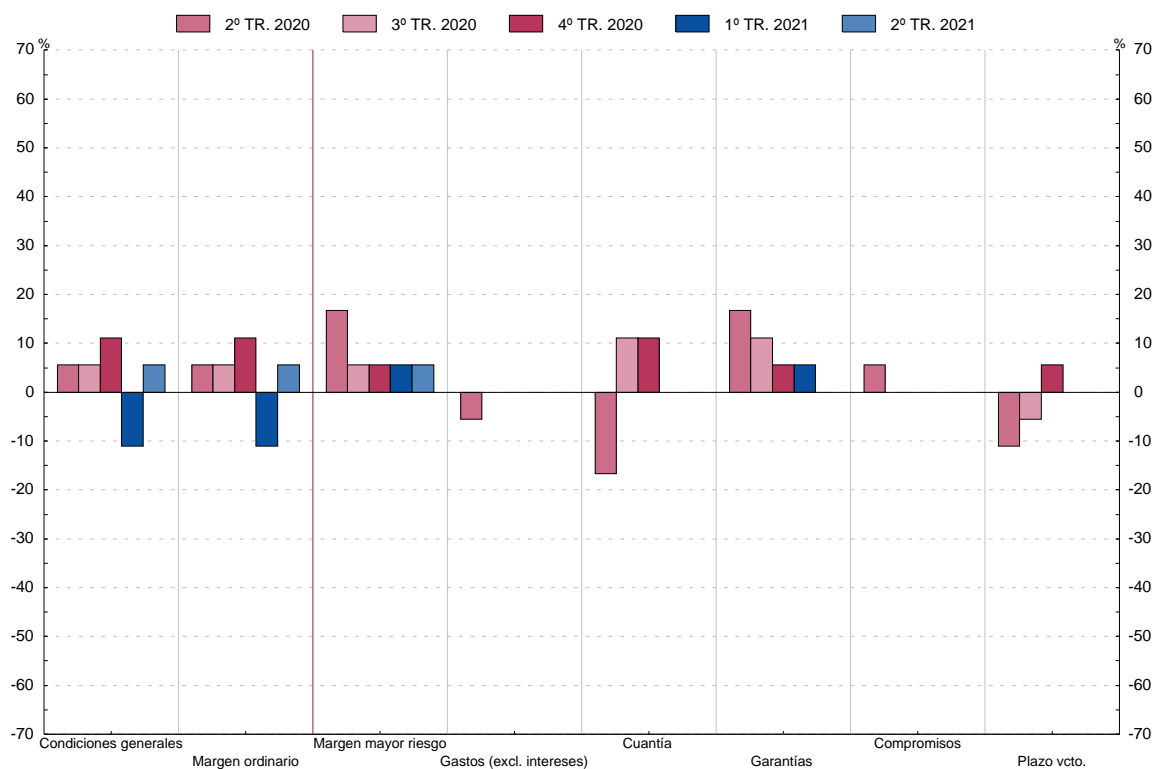
Indicador de difusión

2.7 Cambios en las condiciones aplicables a los préstamos o líneas de crédito a grandes empresas (pregunta 3)

■ Serie representada gráficamente.

Indicador de difusión(1)

Condiciones Generales	Márgenes			Otras condiciones				
	Margen que aplica su entidad a los préstamos ordinarios	Margen que aplica su entidad a los préstamos de mayor riesgo	Gastos excluidos intereses	Cuantía del préstamo o línea de crédito	Garantías requeridas	Compromisos asociados a los contratos de préstamos	Plazo de vencimiento	
1 (2)	2	3	4	5	6	7	8	
17 III	5,6	0,0	5,6	5,6	0,0	0,0	0,0	
IV	0,0	0,0	5,6	5,6	5,6	5,6	0,0	
18 I	0,0	-11,1	0,0	5,6	0,0	0,0	0,0	
II	-11,1	-11,1	5,6	5,6	5,6	0,0	0,0	
III	-11,1	-11,1	0,0	0,0	5,6	0,0	-5,6	
IV	-5,6	-11,1	0,0	0,0	-5,6	0,0	0,0	
19 I	-5,6	-5,6	5,6	0,0	-5,6	0,0	0,0	
II	-11,1	-11,1	0,0	-5,6	0,0	-5,6	-11,1	
III	0,0	0,0	5,6	0,0	0,0	0,0	-5,6	
IV	-5,6	-5,6	5,6	0,0	0,0	0,0	0,0	
20 I	5,6	11,1	5,6	5,6	0,0	0,0	0,0	
II	5,6	5,6	16,7	-5,6	-16,7	16,7	5,6	
III	5,6	5,6	5,6	0,0	11,1	11,1	0,0	
IV	11,1	11,1	5,6	0,0	11,1	5,6	0,0	
21 I	-11,1	-11,1	5,6	0,0	0,0	5,6	0,0	
II	5,6	5,6	5,6	0,0	0,0	0,0	0,0	



(1) Porcentaje de entidades que han endurecido considerablemente las condiciones x 1 + porcentaje de entidades que han endurecido en cierta medida las condiciones x 1/2 - porcentaje de entidades que han relajado en cierta medida las condiciones x 1/2 - porcentaje de entidades que han relajado considerablemente las condiciones x 1.

(2) Serie disponible desde primer trimestre 2015 debido a la introducción de un nuevo cuestionario.