

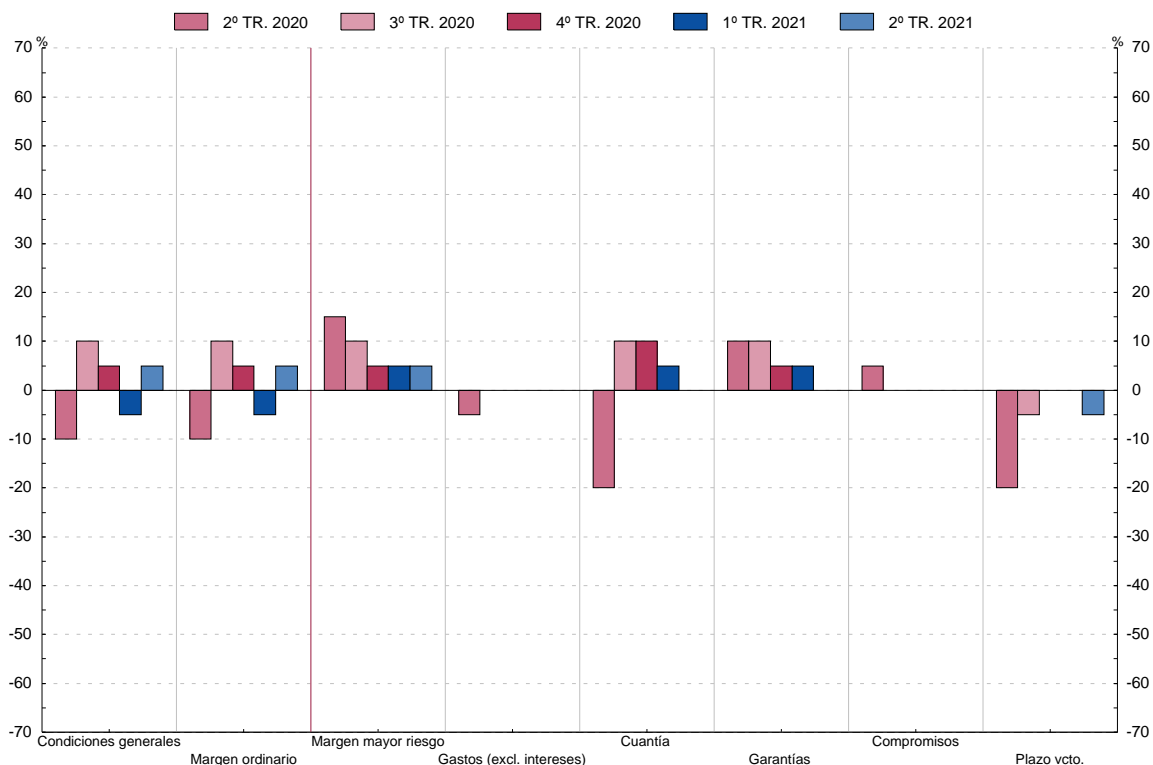
2. ENCUESTA SOBRE PRÉSTAMOS BANCARIOS.
Indicador de difusión

2.5 Cambios en las condiciones aplicables a los préstamos o líneas de crédito a sociedades no financieras ('En general'; pregunta 3)

■ Serie representada gráficamente.

Indicador de difusión(1)

Condiciones Generales	Precio			Otras condiciones				
	Margen que aplica su entidad a los préstamos ordinarios	Margen que aplica su entidad a los préstamos de mayor riesgo	Gastos excluidos intereses	Cuantía del préstamo o línea de crédito	Garantías requeridas	Compromisos asociados a los contratos de préstamos	Plazo de vencimiento	
1 (2)	2	3	4	5	6	7	8	
17 III	5,0	0,0	10,0	5,0	0,0	0,0	0,0	5,0
IV	0,0	-5,0	5,0	5,0	5,0	5,0	0,0	0,0
18 I	-10,0	-20,0	0,0	5,0	-5,0	0,0	0,0	0,0
II	-15,0	-15,0	5,0	5,0	-5,0	0,0	0,0	-10,0
III	-10,0	-5,0	0,0	0,0	0,0	0,0	-5,0	-10,0
IV	-5,0	-5,0	0,0	0,0	5,0	0,0	0,0	-5,0
19 I	0,0	0,0	5,0	0,0	0,0	0,0	0,0	0,0
II	-5,0	-5,0	5,0	0,0	0,0	0,0	-5,0	0,0
III	0,0	0,0	5,0	5,0	0,0	0,0	-5,0	0,0
IV	0,0	-5,0	5,0	5,0	-5,0	0,0	0,0	-5,0
20 I	5,0	5,0	5,0	5,0	0,0	0,0	0,0	0,0
II	-10,0	-10,0	15,0	-5,0	-20,0	10,0	5,0	-20,0
III	10,0	10,0	10,0	0,0	10,0	10,0	0,0	-5,0
IV	5,0	5,0	5,0	0,0	10,0	5,0	0,0	0,0
21 I	-5,0	-5,0	5,0	0,0	5,0	5,0	0,0	0,0
II	5,0	5,0	5,0	0,0	0,0	0,0	0,0	-5,0



(1) Porcentaje de entidades que señalan que han endurecido considerablemente las condiciones x 1 + porcentaje de entidades que señalan que han endurecido en cierta medida las condiciones x 1/2 - porcentaje de entidades que señalan que han relajado en cierta medida las condiciones x 1/2 - porcentaje de entidades que señalan que han relajado considerablemente las condiciones x 1.

(2) Serie disponible desde primer trimestre 2015 debido a la introducción de un nuevo cuestionario.