

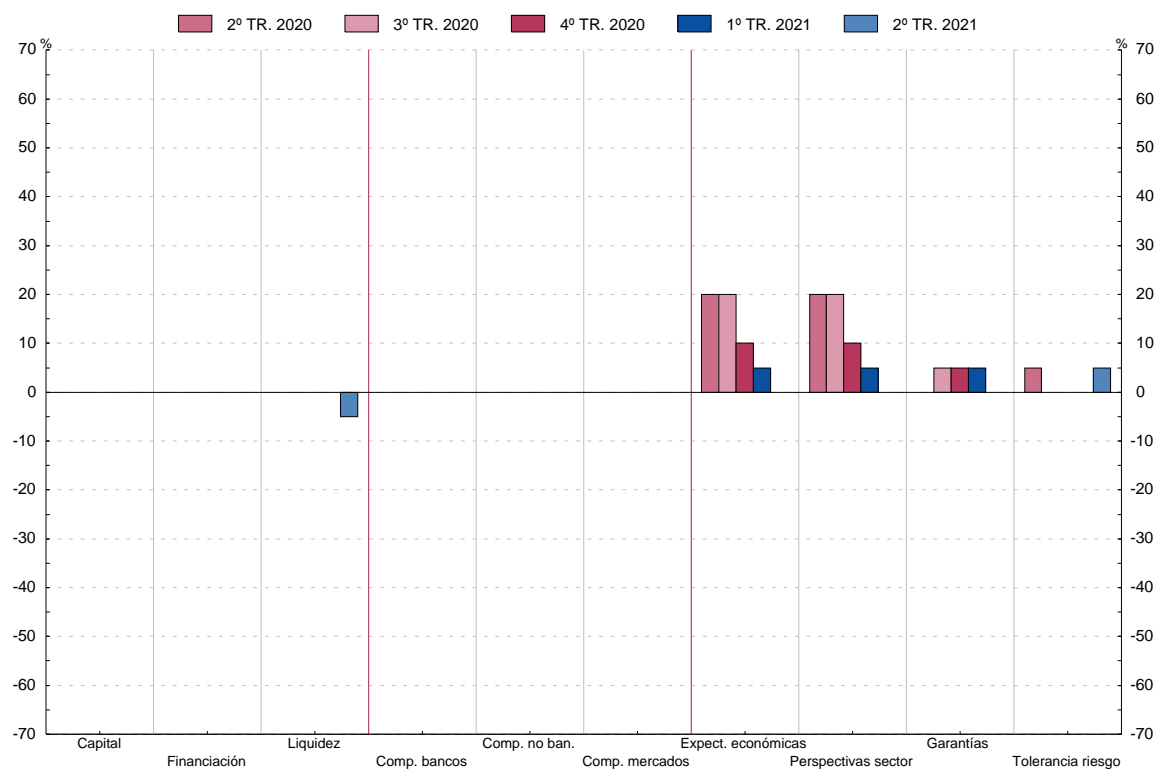
**2. ENCUESTA SOBRE PRÉSTAMOS BANCARIOS.**  
**Indicador de difusión**

**2.2 Contribución de los distintos factores a los cambios en los criterios de aprobación de préstamos o líneas de crédito a sociedades no financieras ('En general'; pregunta 2)**

■ Serie representada gráficamente.

Indicador de difusión(1)

	Coste de financiación y disponibilidad de fondos			Presión de la competencia			Percepción del riesgo			Tolerancia de la entidad al riesgo (2)
	Costes relacionados con el nivel de capital de la entidad 1	Capacidad para acceder a la financiación en los mercados 2	Situación de liquidez de la entidad 3	Competencia de otras entidades 4	Competencia de instituciones no bancarias 5	Competencia de la financiación en los mercados 6	Expectativas de la actividad económica en general 7	Perspectivas del sector o sociedades concretas 8	Riesgos relativos a las garantías solicitadas 9	
<b>17</b> III	5,0	0,0	0,0	0,0	0,0	0,0	-5,0	-5,0	-5,0	5,0
IV	5,0	0,0	0,0	0,0	0,0	0,0	-5,0	-5,0	-5,0	0,0
<b>18</b> I	5,0	0,0	0,0	0,0	0,0	0,0	-5,0	-5,0	-5,0	0,0
II	5,0	0,0	-5,0	0,0	0,0	0,0	-5,0	-5,0	-5,0	-5,0
III	0,0	0,0	0,0	-5,0	0,0	0,0	0,0	0,0	0,0	-5,0
IV	0,0	0,0	0,0	-5,0	0,0	0,0	5,0	0,0	0,0	0,0
<b>19</b> I	5,0	0,0	0,0	-10,0	0,0	-5,0	0,0	5,0	0,0	0,0
II	5,0	0,0	0,0	-5,0	0,0	-5,0	0,0	5,0	0,0	0,0
III	5,0	0,0	-5,0	-5,0	0,0	0,0	5,0	5,0	0,0	0,0
IV	5,0	0,0	0,0	0,0	0,0	0,0	5,0	5,0	0,0	0,0
<b>20</b> I	5,0	0,0	0,0	0,0	0,0	0,0	10,0	5,0	0,0	0,0
II	0,0	0,0	0,0	0,0	0,0	0,0	20,0	20,0	0,0	5,0
III	0,0	0,0	0,0	0,0	0,0	0,0	20,0	20,0	5,0	0,0
IV	0,0	0,0	0,0	0,0	0,0	0,0	10,0	10,0	5,0	0,0
<b>21</b> I	0,0	0,0	0,0	0,0	0,0	0,0	5,0	5,0	5,0	0,0
II	0,0	0,0	-5,0	0,0	0,0	0,0	0,0	0,0	0,0	5,0



(1) Porcentaje de entidades que señalan que el factor ha contribuido considerablemente al endurecimiento x 1 + porcentaje de entidades que señalan que ha contribuido en cierta medida al endurecimiento x 1/2 - porcentaje de entidades que señalan que ha contribuido en cierta medida a la relajación x 1/2 - porcentaje de entidades que señalan que ha contribuido considerablemente a la relajación x 1.

(2) Serie disponible desde primer trimestre 2015 debido a la introducción de un nuevo cuestionario.