

2. ENCUESTA SOBRE PRÉSTAMOS BANCARIOS.
Indicador de difusión

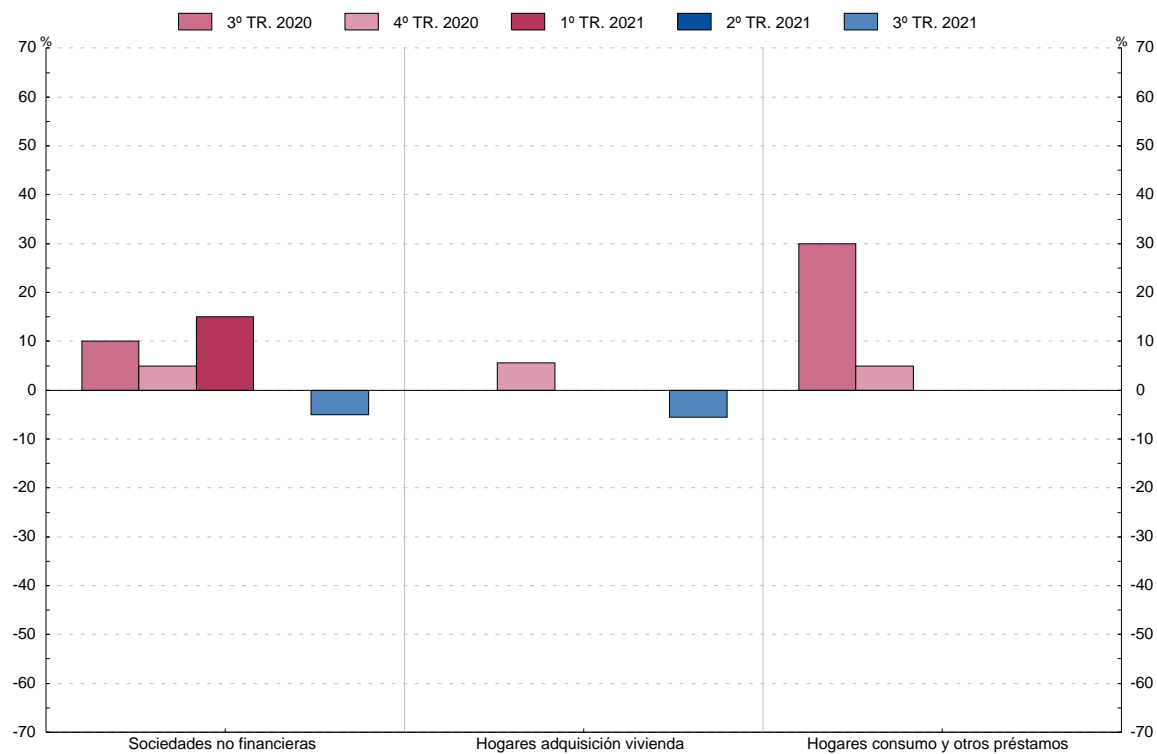
2.18 Cambios en la proporción de solicitudes de préstamo totalmente denegadas (preguntas 5 y 17)

■ Serie representada gráficamente.

Indicador de difusión(1)

	A sociedades no financieras		A hogares	
	Préstamos o líneas de crédito (2)		Para la adquisición de vivienda (2)	Créditos al consumo y otros préstamos (2)
	1		2	3
17 IV		-5,0		-5,6
18 I		0,0		-5,6
II		5,0		-5,6
III		0,0		-5,6
IV		5,0		5,6
19 I		0,0		5,6
II		0,0		5,6
III		0,0		5,6
IV		0,0		-5,6
20 I		15,0		-5,6
II		-5,0		-5,6
III		10,0		0,0
IV		5,0		5,6
21 I		15,0		0,0
II		0,0		0,0
III		-5,0		-5,6

Cambios en la proporción de solicitudes de préstamos denegadas



(1) Porcentaje de entidades que señalan un aumento considerable x 1 + porcentaje de entidades que señalan un cierto aumento x 1/2 - porcentaje de entidades que señalan una cierta disminución x 1/2 - porcentaje de entidades que señalan una disminución considerable x 1.

(2) Serie disponible desde primer trimestre 2015 debido a la introducción de un nuevo cuestionario.