

2. ENCUESTA SOBRE PRÉSTAMOS BANCARIOS.
Indicador de difusión

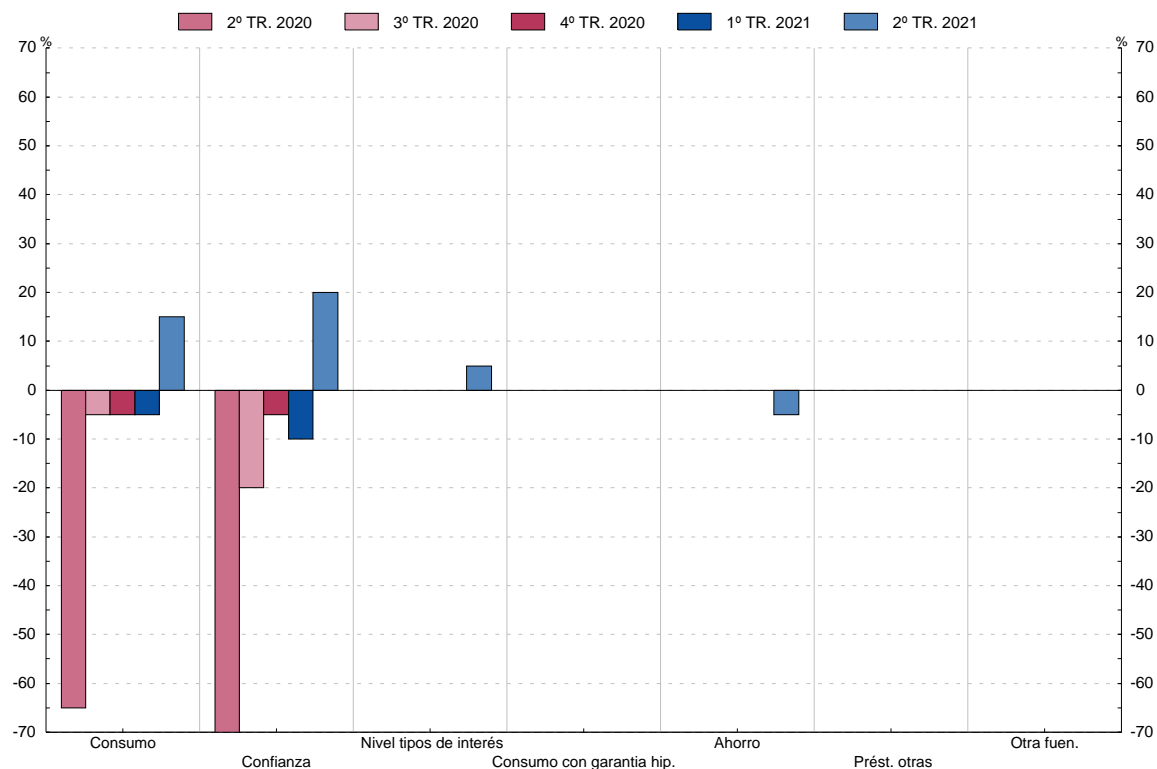
2.17b Contribución de los distintos factores a los cambios en la
demanda de préstamos a hogares (preguntas 19 y 20)

■ Serie representada gráficamente.

Indicador de difusión(1)

	Créditos al consumo y otros préstamos						
	Necesidades de financiación, causas u objeto de la demanda				Utilización de otros tipos de financiación		
	Gastos en bienes de consumo duradero	Confianza de los consumidores	Nivel general de los tipos de interés	Gasto de consumo financiado con préstamos con garantía hipotecaria	Ahorro de las familias	Préstamos de otras entidades	Otras fuentes de financiación
1 ■	2 ■	3 ■	4 ■	5 ■	6 ■	7 ■	
17 III	15,0	15,0	10,0	0,0	-5,0	-5,0	0,0
IV	15,0	10,0	10,0	0,0	-10,0	-10,0	-5,0
18 I	20,0	20,0	15,0	0,0	-10,0	-10,0	-5,0
II	25,0	25,0	20,0	0,0	-5,0	0,0	0,0
III	20,0	15,0	20,0	0,0	0,0	0,0	0,0
IV	5,0	5,0	15,0	0,0	-5,0	-5,0	-5,0
19 I	-5,0	0,0	5,0	0,0	-5,0	-10,0	-5,0
II	-5,0	0,0	0,0	0,0	0,0	-5,0	0,0
III	-5,0	-5,0	0,0	0,0	0,0	-5,0	0,0
IV	-5,0	0,0	0,0	0,0	-5,0	-5,0	-5,0
20 I	-20,0	-20,0	0,0	0,0	-5,0	-5,0	-5,0
II	-65,0	-85,0	0,0	0,0	0,0	0,0	0,0
III	-5,0	-20,0	0,0	0,0	0,0	0,0	0,0
IV	-5,0	-5,0	0,0	0,0	0,0	0,0	0,0
21 I	-5,0	-10,0	0,0	0,0	0,0	0,0	0,0
II	15,0	20,0	5,0	0,0	-5,0	0,0	0,0

Créditos al consumo y otros préstamos



(1) Porcentaje de entidades que señalan que el factor ha contribuido considerablemente a incrementar la demanda x1 + porcentaje de entidades que señalan que ha contribuido en cierta medida a incrementar la demanda x 1/2 - porcentaje de entidades que señalan que ha contribuido en cierta medida a reducir la demanda x 1/2 - porcentaje de entidades que señalan que ha contribuido considerablemente a reducir la demanda x 1.

(2) Serie disponible desde primer trimestre 2015 debido a la introducción de un nuevo cuestionario.