

2. ENCUESTA SOBRE PRÉSTAMOS BANCARIOS.
Indicador de difusión

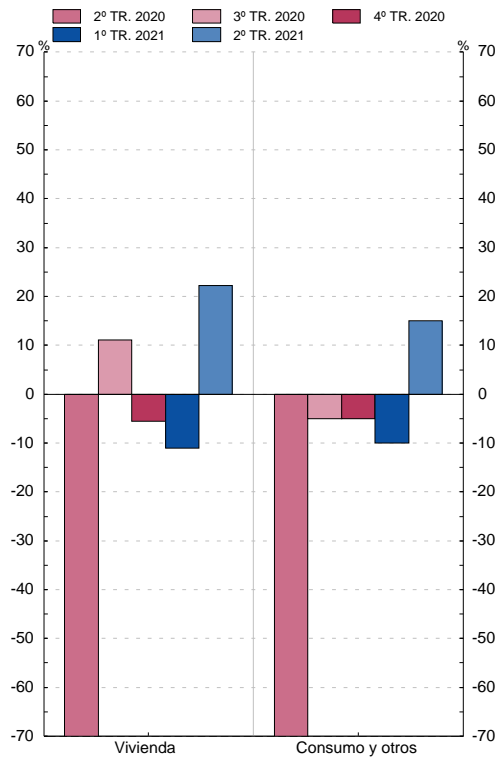
2.16 Cambios en la demanda de préstamos a hogares, aparte de fluctuaciones estacionales normales (preguntas 18 y 22)

■ Serie representada gráficamente.

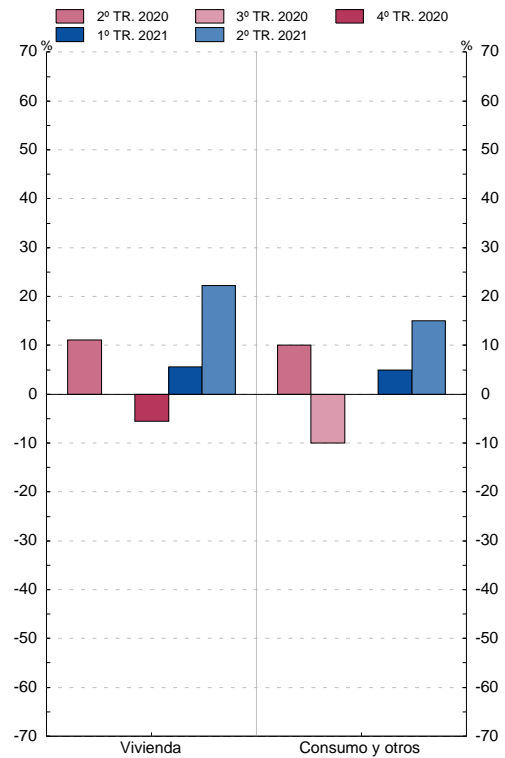
Indicador de difusión(1)

	Préstamos para la adquisición de vivienda		Créditos al consumo y otros préstamos	
	Últimos tres meses	Próximos tres meses	Últimos tres meses	Próximos tres meses
	1	2	3	4
17 III	■	■	■	■
IV	5,6	5,6	16,7	10,0
18 I	11,1	16,7	15,0	15,0
II	11,1	16,7	30,0	10,0
III	11,1	16,7	25,0	5,0
IV	-5,6	11,1	0,0	0,0
19 I	5,6	11,1	-10,0	5,0
II	0,0	0,0	-5,0	0,0
III	-16,7	5,6	-5,0	0,0
IV	-22,2	0,0	-5,0	0,0
20 I	-22,2	-77,8	-25,0	-65,0
II	-77,8	11,1	-100,0	10,0
III	11,1	0,0	-5,0	-10,0
IV	-5,6	-5,6	-5,0	0,0
21 I	-11,1	5,6	-10,0	5,0
II	22,2	22,2	15,0	15,0

Últimos tres meses



Próximos tres meses



(1) Porcentaje de entidades que señalan un aumento considerable x 1 + porcentaje de entidades que señalan un cierto aumento x 1/2 - porcentaje de entidades que señalan una cierta disminución x 1/2 - porcentaje de entidades que señalan una disminución considerable x 1.