

**2. ENCUESTA SOBRE PRÉSTAMOS BANCARIOS.**  
**Indicador de difusión**

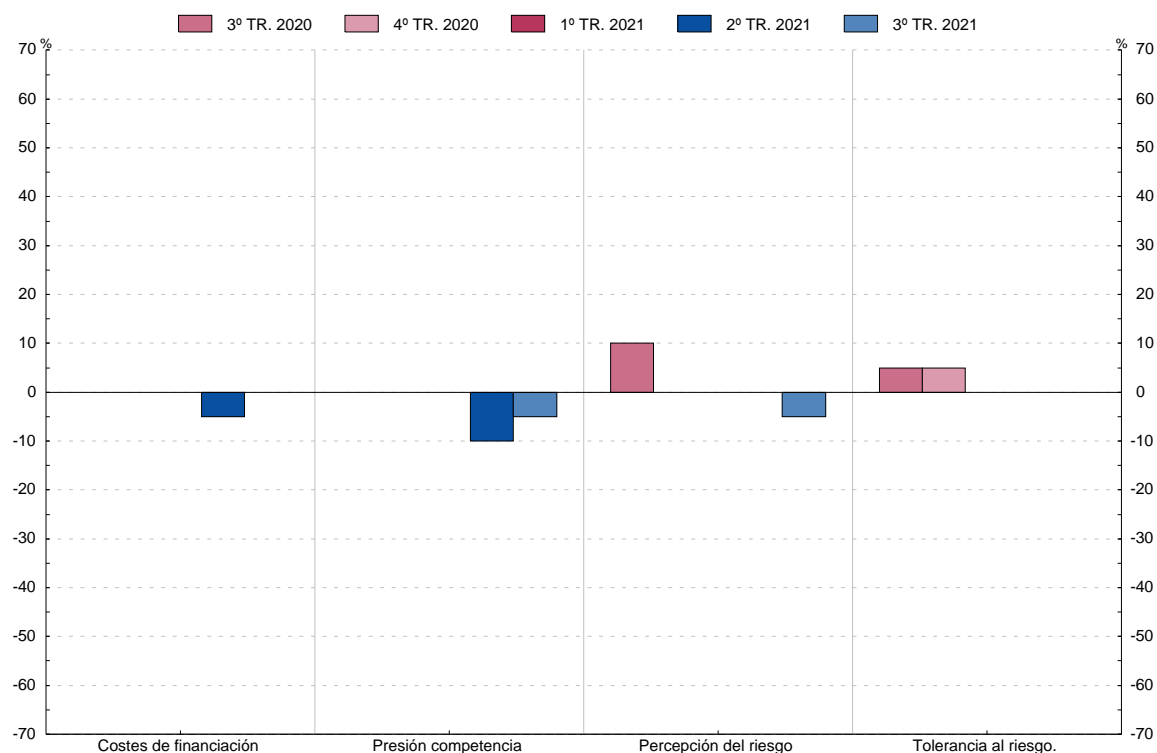
**2.15 Contribución de los distintos factores a los cambios en las condiciones de los créditos a hogares para consumo y otros préstamos (pregunta 16)**

■ Serie representada gráficamente.

Indicador de difusión(1)

	Repercusión general en las condiciones que su entidad aplica a los préstamos				Repercusión en el margen que su entidad aplica a los préstamos ordinarios				Repercusión en el margen que su entidad aplica a los préstamos de mayor riesgo			
	Costes de financiación y disponibilidad de fondos (2)	Presión de la competencia (2)	Percepción del riesgo (2)	Tolerancia de la entidad al riesgo (2)	Costes de financiación y disponibilidad de fondos (2)	Presión de la competencia (2)	Percepción del riesgo (2)	Tolerancia de la entidad al riesgo (2)	Costes de financiación y disponibilidad de fondos (2)	Presión de la competencia (2)	Percepción del riesgo (2)	Tolerancia de la entidad al riesgo (2)
	1	2	3	4	5	6	7	8	9	10	11	12
17 IV	0,0	-10,0	-5,0	0,0	0,0	-10,0	-5,0	0,0	5,0	0,0	5,0	0,0
18 I	-5,0	-10,0	0,0	0,0	-5,0	-10,0	0,0	0,0	5,0	0,0	0,0	0,0
II	0,0	-10,0	-5,0	0,0	0,0	-10,0	-5,0	0,0	5,0	0,0	0,0	0,0
III	0,0	-10,0	0,0	-5,0	0,0	-10,0	0,0	-5,0	0,0	0,0	0,0	0,0
IV	0,0	-10,0	0,0	0,0	0,0	-10,0	0,0	0,0	0,0	0,0	0,0	0,0
19 I	0,0	-5,0	0,0	0,0	0,0	-5,0	0,0	0,0	0,0	0,0	0,0	0,0
II	0,0	-5,0	0,0	0,0	0,0	-5,0	0,0	0,0	0,0	0,0	0,0	0,0
III	0,0	0,0	5,0	0,0	0,0	0,0	0,0	0,0	0,0	0,0	0,0	0,0
IV	0,0	-10,0	5,0	0,0	0,0	-10,0	0,0	0,0	0,0	0,0	0,0	5,0
20 I	0,0	0,0	5,0	5,0	0,0	0,0	0,0	0,0	0,0	0,0	5,0	0,0
II	0,0	-5,0	30,0	5,0	0,0	-5,0	25,0	5,0	0,0	0,0	15,0	5,0
III	0,0	0,0	10,0	5,0	0,0	0,0	5,0	0,0	0,0	0,0	5,0	0,0
IV	0,0	0,0	0,0	5,0	0,0	0,0	0,0	5,0	0,0	0,0	5,0	5,0
21 I	0,0	0,0	0,0	0,0	0,0	0,0	0,0	0,0	0,0	0,0	5,0	0,0
II	-5,0	-10,0	0,0	0,0	-5,0	-10,0	0,0	0,0	0,0	0,0	0,0	0,0
III	0,0	-5,0	-5,0	0,0	0,0	-5,0	-5,0	0,0	0,0	0,0	0,0	0,0

**Repercusión general en las condiciones que su entidad aplica a los préstamos**



(1) Porcentaje de entidades que señalan que el factor ha contribuido considerablemente al endurecimiento de las condiciones x 1 + porcentaje de entidades que señalan que ha contribuido en cierta medida al endurecimiento x 1/2 - porcentaje de entidades que señalan que ha contribuido en cierta medida a la relajación de las condiciones x 1/2 - porcentaje de entidades que señalan que ha contribuido considerablemente a la relajación x 1.

(2) Serie disponible desde primer trimestre 2015 debido a la introducción de un nuevo cuestionario.