

2. ENCUESTA SOBRE PRÉSTAMOS BANCARIOS.
Indicador de difusión

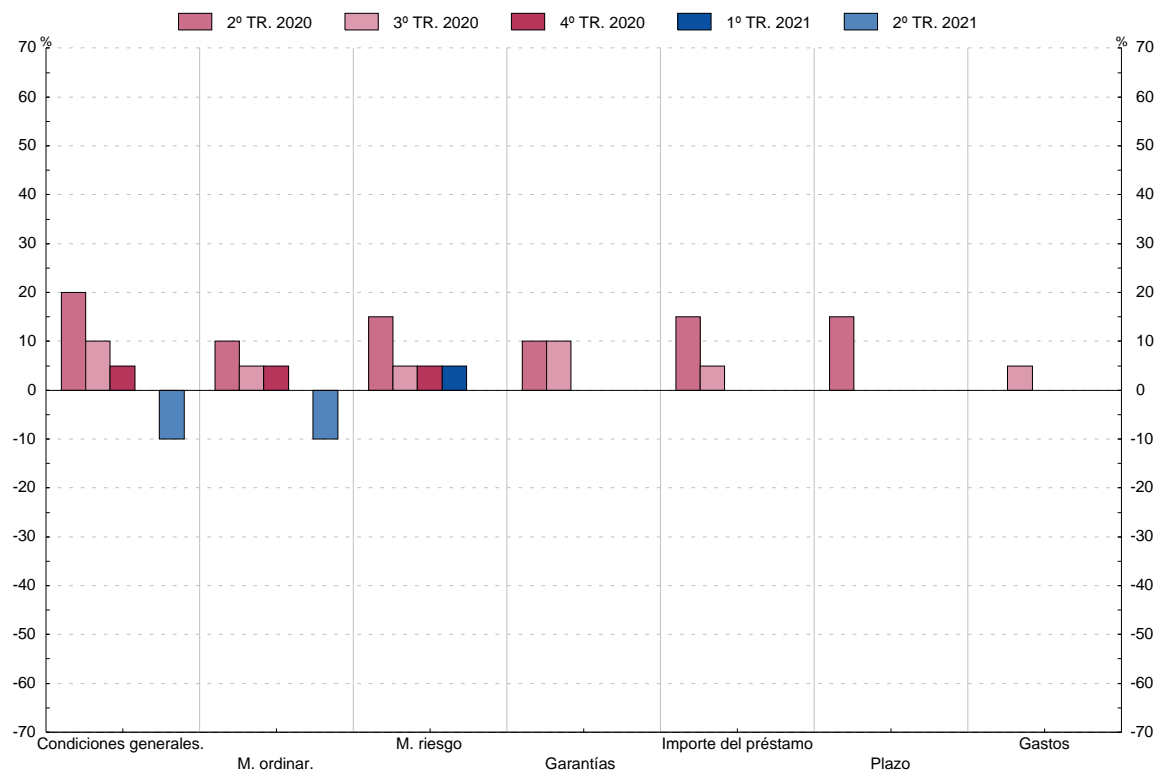
2.13b Cambios en las condiciones aplicables a los préstamos a hogares (preguntas 12 y 15)

■ Serie representada gráficamente.

Indicador de difusión(1)

	Créditos al consumo y otros préstamos						
	Condiciones Generales	Márgenes		Otras condiciones			
		Margen aplicado en los préstamos ordinarios	Margen aplicado en los préstamos de mayor riesgo	Garantías requeridas	Importe del préstamo	Plazo de vencimiento	Gastos excluidos intereses
1 (2)	2	3	4	5 (2)	6	7	
17 III	-5,0	-5,0	5,0	0,0	-5,0	0,0	0,0
IV	-15,0	-15,0	5,0	0,0	-5,0	0,0	0,0
18 I	-15,0	-15,0	0,0	0,0	-10,0	0,0	0,0
II	-15,0	-15,0	0,0	0,0	-5,0	0,0	0,0
III	-10,0	-10,0	0,0	0,0	0,0	5,0	0,0
IV	-10,0	-10,0	0,0	0,0	0,0	0,0	0,0
19 I	-5,0	-5,0	0,0	0,0	0,0	0,0	0,0
II	-5,0	-5,0	0,0	5,0	-5,0	0,0	0,0
III	0,0	0,0	0,0	5,0	0,0	0,0	0,0
IV	-5,0	-10,0	5,0	5,0	5,0	0,0	0,0
20 I	5,0	0,0	5,0	5,0	5,0	0,0	0,0
II	20,0	10,0	15,0	10,0	15,0	15,0	0,0
III	10,0	5,0	5,0	10,0	5,0	0,0	5,0
IV	5,0	5,0	5,0	0,0	0,0	0,0	0,0
21 I	0,0	0,0	5,0	0,0	0,0	0,0	0,0
II	-10,0	-10,0	0,0	0,0	0,0	0,0	0,0

Créditos al consumo y otros préstamos



(1) Porcentaje de entidades que señalan que han endurecido considerablemente las condiciones x 1 + porcentaje de entidades que señalan que han endurecido en cierta medida las condiciones x 1/2 - porcentaje de entidades que señalan que han relajado en cierta medida las condiciones x 1/2 - porcentaje de entidades que señalan que han relajado considerablemente las condiciones x 1.

(2) Serie disponible desde primer trimestre 2015 debido a la introducción de un nuevo cuestionario.