

2. ENCUESTA SOBRE PRÉSTAMOS BANCARIOS.
Indicador de difusión

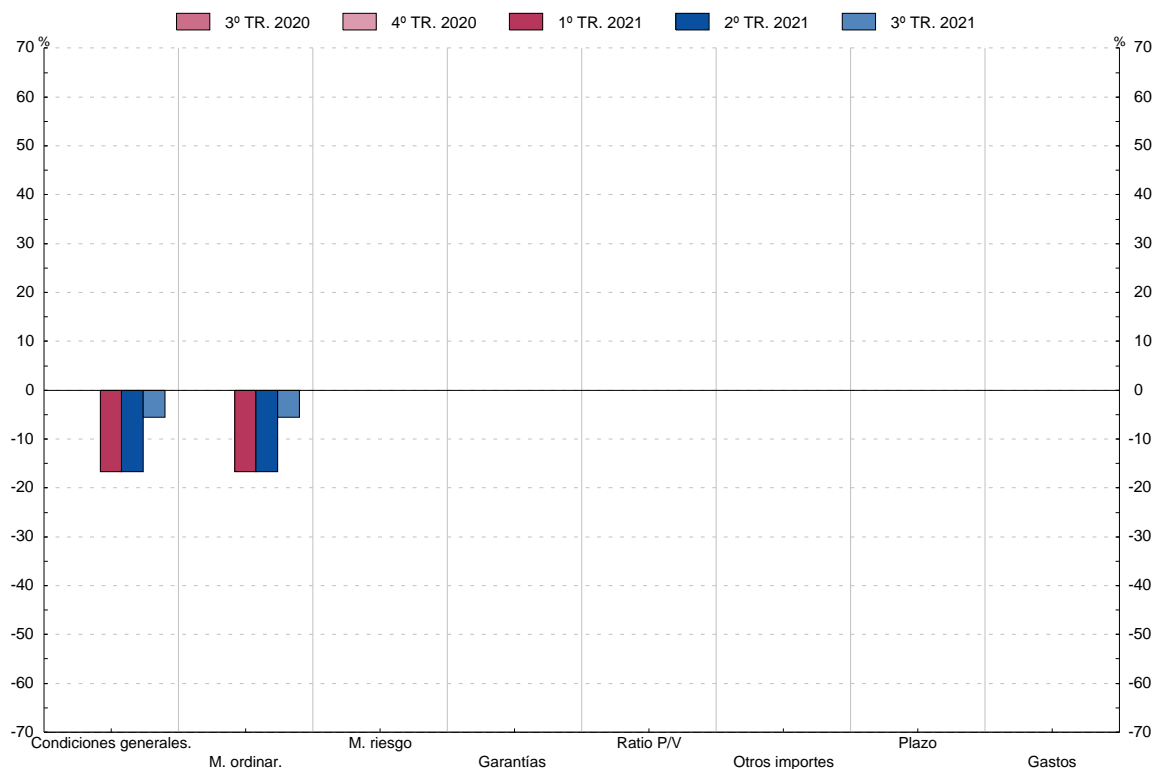
2.13a Cambios en las condiciones aplicables a los préstamos a hogares (preguntas 12 y 15)

■ Serie representada gráficamente.

Indicador de difusión(1)

	Préstamos para la adquisición de vivienda							
	Condiciones Generales (2)	Márgenes		Otras condiciones				
		Margen aplicado en los préstamos ordinarios	Margen aplicado en los préstamos de mayor riesgo	Garantías requeridas	Relación entre principal y valor de garantía	Otros límites al importe del préstamo	Plazo de vencimiento	Gastos excluidos intereses
1	2	3	4	5	6	7	8	
17 IV	-5,6	-5,6	11,1	0,0	11,1	0,0	0,0	-5,6
18 I	-5,6	-11,1	5,6	0,0	5,6	-5,6	0,0	-5,6
II	-5,6	-5,6	0,0	0,0	0,0	0,0	0,0	0,0
III	0,0	0,0	0,0	0,0	0,0	0,0	0,0	0,0
IV	-5,6	-5,6	-5,6	0,0	0,0	0,0	0,0	0,0
19 I	0,0	0,0	0,0	0,0	0,0	0,0	0,0	0,0
II	0,0	0,0	5,6	0,0	0,0	0,0	0,0	0,0
III	-5,6	-5,6	0,0	0,0	0,0	0,0	0,0	-5,6
IV	5,6	5,6	5,6	0,0	0,0	0,0	0,0	5,6
20 I	0,0	0,0	0,0	0,0	0,0	0,0	0,0	0,0
II	11,1	5,6	16,7	0,0	5,6	-5,6	0,0	0,0
III	0,0	0,0	0,0	0,0	0,0	0,0	0,0	0,0
IV	0,0	0,0	0,0	0,0	0,0	0,0	0,0	0,0
21 I	-16,7	-16,7	0,0	0,0	0,0	0,0	0,0	0,0
II	-16,7	-16,7	0,0	0,0	0,0	0,0	0,0	0,0
III	-5,6	-5,6	0,0	0,0	0,0	0,0	0,0	0,0

Préstamos para la adquisición de vivienda



(1) Porcentaje de entidades que señalan que han endurecido considerablemente las condiciones x 1 + porcentaje de entidades que señalan que han endurecido en cierta medida las condiciones x 1/2 - porcentaje de entidades que señalan que han relajado en cierta medida las condiciones x 1/2 - porcentaje de entidades que señalan que han relajado considerablemente las condiciones x 1.

(2) Serie disponible desde primer trimestre 2015 debido a la introducción de un nuevo cuestionario.