

2. ENCUESTA SOBRE PRÉSTAMOS BANCARIOS.  
Indicador de difusión

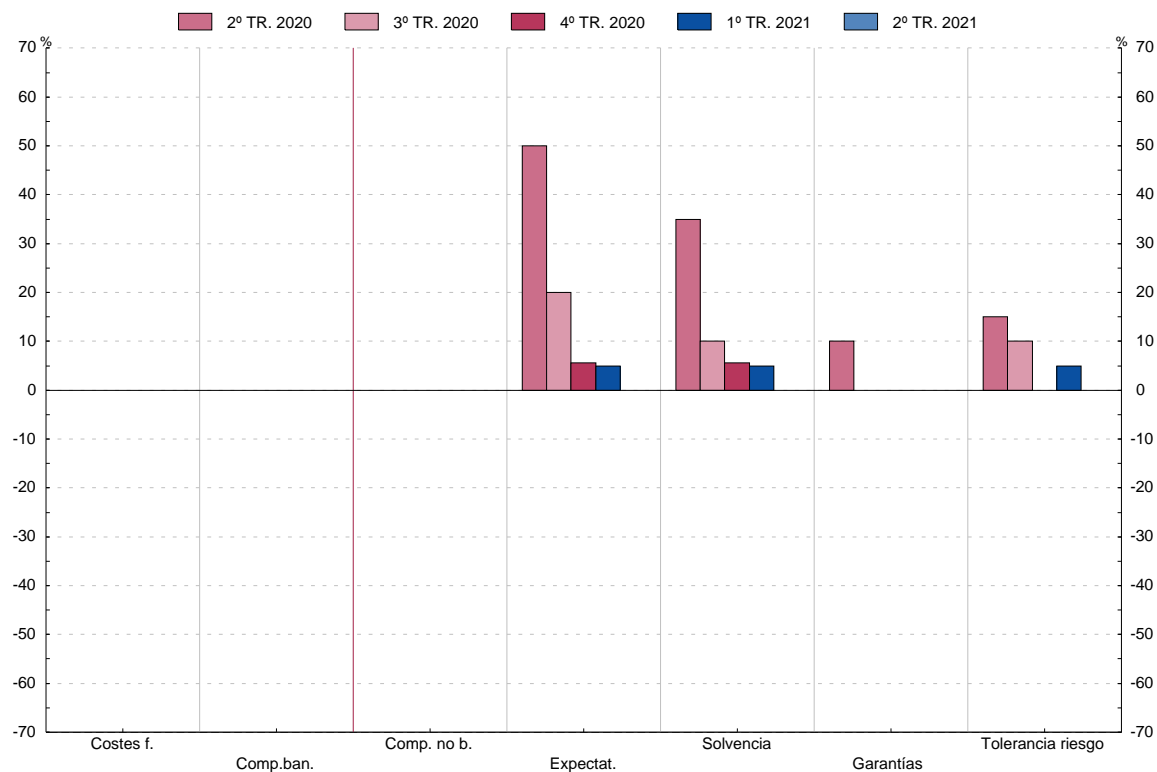
2.12b Contribución de los distintos factores a los cambios en los  
criterios de aprobación de préstamos a hogares (preguntas 11 y 14)

■ Serie representada gráficamente.

Indicador de difusión(1)

	Créditos al consumo y otros préstamos						
	1	Presión de la competencia		Percepción de riesgos			7 (2)
		Costes de financiación y disponibilidad de fondos	Competencia de otras entidades	Competencia de instituciones no bancarias	Expectativas relativas a la actividad económica	Solvencia del prestatario	
17 III	0,0	-5,0	-5,0	-5,0	-5,0	0,0	0,0
IV	0,0	-5,0	-5,0	-5,0	-5,0	0,0	0,0
18 I	0,0	-5,0	-5,0	-5,0	-5,0	0,0	0,0
II	0,0	-10,0	-10,0	-5,0	-5,0	0,0	-5,0
III	0,0	-5,0	-5,0	0,0	0,0	0,0	-5,0
IV	0,0	0,0	0,0	-5,0	5,0	0,0	0,0
19 I	0,0	0,0	0,0	5,0	0,0	0,0	0,0
II	0,0	0,0	0,0	0,0	5,0	0,0	15,0
III	0,0	0,0	0,0	5,0	10,0	0,0	5,0
IV	0,0	0,0	0,0	10,0	10,0	0,0	5,0
20 I	0,0	0,0	0,0	20,0	10,0	0,0	5,0
II	0,0	0,0	0,0	50,0	35,0	10,0	15,0
III	0,0	0,0	0,0	20,0	10,0	0,0	10,0
IV	0,0	0,0	0,0	5,6	5,6	0,0	0,0
21 I	0,0	0,0	0,0	5,0	5,0	0,0	5,0
II	0,0	0,0	0,0	0,0	0,0	0,0	0,0

Créditos al consumo y otros préstamos



(1) Porcentaje de entidades que señalan que el factor ha contribuido considerablemente al endurecimiento x 1 + porcentaje de entidades que señalan que ha contribuido en cierta medida al endurecimiento x 1/2 - porcentaje de entidades que señalan que ha contribuido en cierta medida a la relajación x 1/2 - porcentaje de entidades que señalan que ha contribuido considerablemente a la relajación x 1.

(2) Serie disponible desde primer trimestre 2015 debido a la introducción de un nuevo cuestionario.