

2. ENCUESTA SOBRE PRÉSTAMOS BANCARIOS.
Indicador de difusión

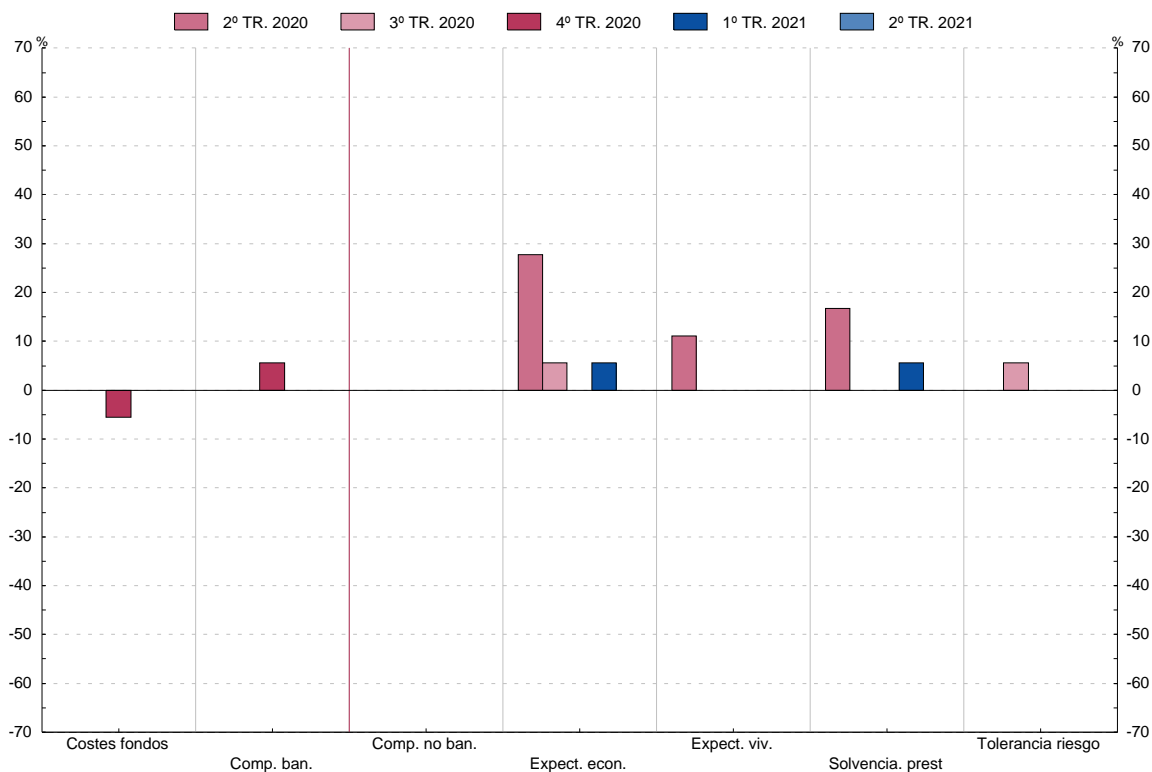
2.12a Contribución de los distintos factores a los cambios en los
criterios de aprobación de préstamos a hogares (preguntas 11 y 14)

■ Serie representada gráficamente.

Indicador de difusión(1)

	Préstamos para la adquisición de vivienda						
	1 Costes de financiación y disponibilidad de fondos	Presión de la competencia		Percepción de riesgos			7 Tolerancia de la entidad al riesgo
		2 Competencia de otras entidades	3 Competencia de instituciones no bancarias	4 Expectativas relativas a la actividad económica	5 Perspectivas sobre mercado de la vivienda	6 Solvencia del prestatario	
17 III	0,0	-5,6	0,0	-5,6	-5,6	-5,6	0,0
IV	0,0	-5,6	0,0	-5,6	-5,6	-5,6	0,0
18 I	0,0	-5,6	0,0	-5,6	-5,6	-5,6	0,0
II	0,0	-5,6	0,0	-5,6	-5,6	-5,6	0,0
III	0,0	0,0	0,0	0,0	0,0	0,0	0,0
IV	-5,6	0,0	0,0	0,0	0,0	0,0	0,0
19 I	0,0	-5,6	0,0	5,6	5,6	0,0	0,0
II	0,0	0,0	0,0	0,0	0,0	0,0	5,6
III	0,0	0,0	0,0	0,0	0,0	0,0	0,0
IV	0,0	0,0	0,0	5,6	0,0	0,0	0,0
20 I	0,0	0,0	0,0	0,0	0,0	0,0	0,0
II	0,0	0,0	0,0	27,8	11,1	16,7	0,0
III	0,0	0,0	0,0	5,6	0,0	0,0	5,6
IV	-5,6	5,6	0,0	0,0	0,0	0,0	0,0
21 I	0,0	0,0	0,0	5,6	0,0	5,6	0,0
II	0,0	0,0	0,0	0,0	0,0	0,0	0,0

Préstamos para la adquisición de vivienda



(1) Porcentaje de entidades que señalan que el factor ha contribuido considerablemente al endurecimiento x 1 + porcentaje de entidades que señalan que ha contribuido en cierta medida al endurecimiento x 1/2 - porcentaje de entidades que señalan que ha contribuido en cierta medida a la relajación x 1/2 - porcentaje de entidades que señalan que ha contribuido considerablemente a la relajación x 1.

(2) Serie disponible desde primer trimestre 2015 debido a la introducción de un nuevo cuestionario.