

2. ENCUESTA SOBRE PRÉSTAMOS BANCARIOS.
Indicador de difusión

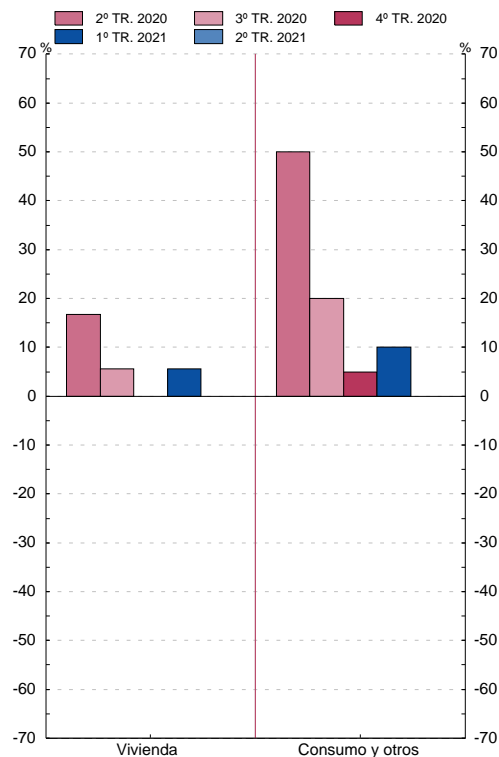
2.11 Cambios en los criterios de aprobación aplicados a los préstamos a hogares (preguntas 10 y 21)

■ Serie representada gráficamente.

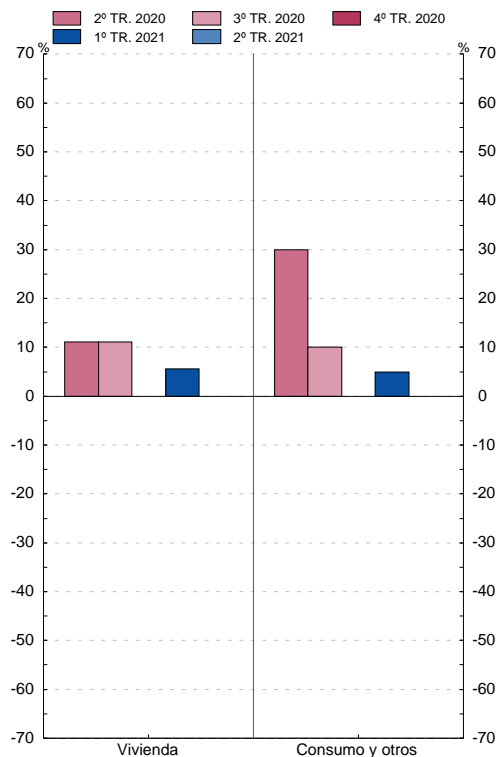
Indicador de difusión(1)

	Préstamos para la adquisición de vivienda		Créditos al consumo y otros préstamos		
	Últimos tres meses	Próximos tres meses	Últimos tres meses	Próximos tres meses	
17 III	1	2	3	4	
IV	-5,6	-5,6	0,0	-5,0	0,0
18 I	-5,6	0,0	-5,0	0,0	0,0
II	-5,6	-5,6	-10,0	-5,0	-5,0
III	0,0	-5,6	-5,0	-5,0	-5,0
IV	0,0	11,1	5,0	10,0	10,0
19 I	5,6	0,0	5,0	0,0	0,0
II	5,6	5,6	10,0	0,0	0,0
III	0,0	0,0	10,0	0,0	0,0
IV	5,6	0,0	15,0	5,0	5,0
20 I	0,0	0,0	15,0	0,0	0,0
II	16,7	11,1	50,0	30,0	30,0
III	5,6	11,1	20,0	10,0	10,0
IV	0,0	0,0	5,0	0,0	0,0
21 I	5,6	5,6	10,0	5,0	5,0
II	0,0	0,0	0,0	0,0	0,0

Últimos tres meses



Próximos tres meses



(1) Porcentaje de entidades que han endurecido considerablemente los criterios x 1 + porcentaje de entidades que han endurecido en cierta medida los criterios x 1/2 - porcentaje de entidades que han relajado en cierta medida los criterios x 1/2 - porcentaje de entidades que han relajado considerablemente los criterios x 1.