

2. ENCUESTA SOBRE PRÉSTAMOS BANCARIOS.

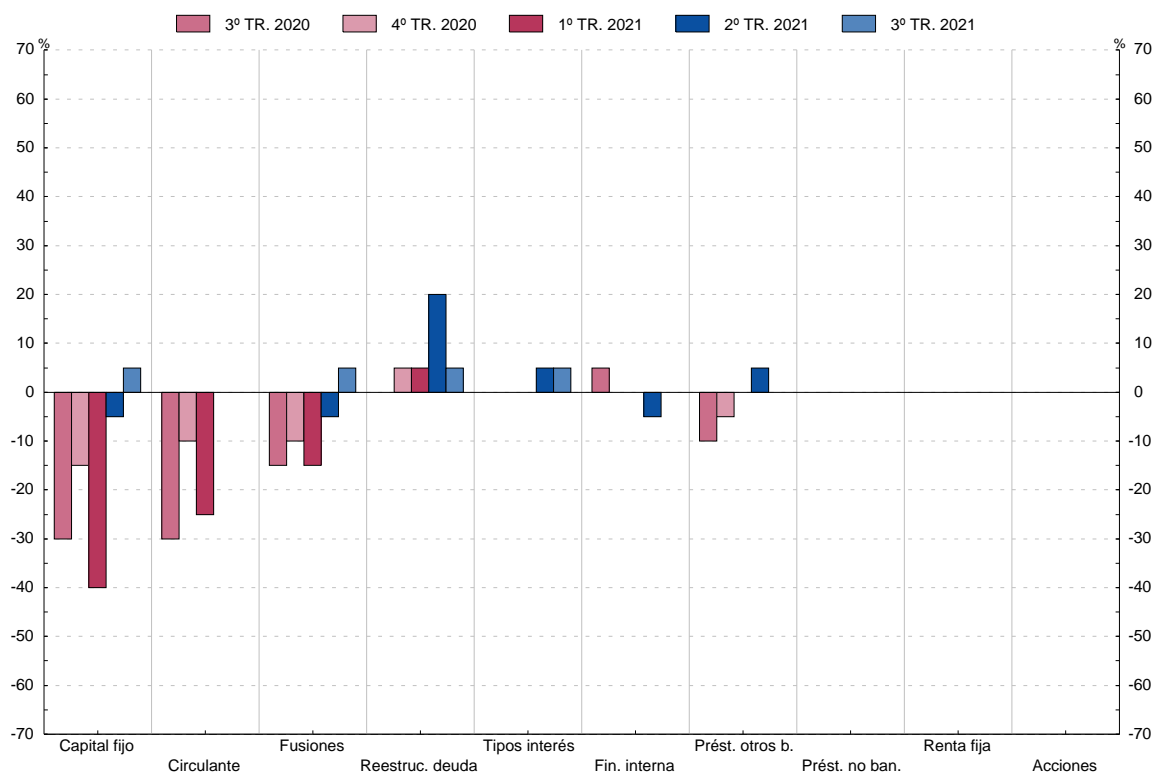
Indicador de difusión

■ Serie representada gráficamente.

2.10 Contribución de los distintos factores a los cambios en la demanda de préstamos o líneas de crédito a sociedades no financieras (pregunta 7)

Indicador de difusión(1)

	Necesidades de financiación, causas u objeto de la demanda					Utilización de otros tipos de financiación				
	Inversión en capital fijo	Existencias y capital circulante	Fusiones, adquisiciones y reestructuración de la empresa	Reestructuración de la deuda	Nivel general de los tipos de interés	Financiación interna	Préstamos de otras entidades	Préstamos de instituciones no bancarias	Emisión de valores de renta fija	Emisión de acciones
	1	2	3	4	5 (2)	6	7	8	9	10
17 IV	5,0	10,0	-5,0	0,0	10,0	-5,0	-10,0	0,0	0,0	5,0
18 I	0,0	5,0	0,0	-5,0	10,0	-10,0	-5,0	0,0	5,0	5,0
II	-10,0	15,0	0,0	-5,0	15,0	0,0	-5,0	0,0	0,0	5,0
III	-10,0	10,0	0,0	-5,0	10,0	-10,0	-5,0	0,0	0,0	0,0
IV	-10,0	0,0	-5,0	-5,0	10,0	-10,0	-5,0	0,0	-5,0	-5,0
19 I	-10,0	0,0	-5,0	0,0	0,0	-5,0	-10,0	0,0	-5,0	-5,0
II	-5,0	-5,0	0,0	0,0	5,0	-5,0	-10,0	0,0	0,0	0,0
III	-15,0	-5,0	0,0	5,0	5,0	-10,0	-10,0	-10,0	-10,0	-5,0
IV	-15,0	-10,0	5,0	5,0	5,0	-5,0	-10,0	-10,0	-10,0	-5,0
20 I	-20,0	15,0	-10,0	0,0	0,0	-5,0	-5,0	-5,0	-5,0	-5,0
II	-30,0	85,0	-15,0	40,0	0,0	5,0	0,0	0,0	15,0	5,0
III	-30,0	-30,0	-15,0	0,0	0,0	5,0	-10,0	0,0	0,0	0,0
IV	-15,0	-10,0	-10,0	5,0	0,0	0,0	-5,0	0,0	0,0	0,0
21 I	-40,0	-25,0	-15,0	5,0	0,0	0,0	0,0	0,0	0,0	0,0
II	-5,0	0,0	-5,0	20,0	5,0	-5,0	5,0	0,0	0,0	0,0
III	5,0	0,0	5,0	5,0	5,0	0,0	0,0	0,0	0,0	0,0



(1) Porcentaje de entidades que señalan que el factor ha contribuido considerablemente a incrementar la demanda x1 + porcentaje de entidades que señalan que ha contribuido en cierta medida a incrementar la demanda x 1/2 - porcentaje de entidades que señalan que ha contribuido en cierta medida a reducir la demanda x 1/2 - porcentaje de entidades que señalan que ha contribuido considerablemente a reducir la demanda x 1.

(2) Serie disponible desde primer trimestre 2015 debido a la introducción de un nuevo cuestionario.