

2. ENCUESTA SOBRE PRÉSTAMOS BANCARIOS.
Indicador de difusión

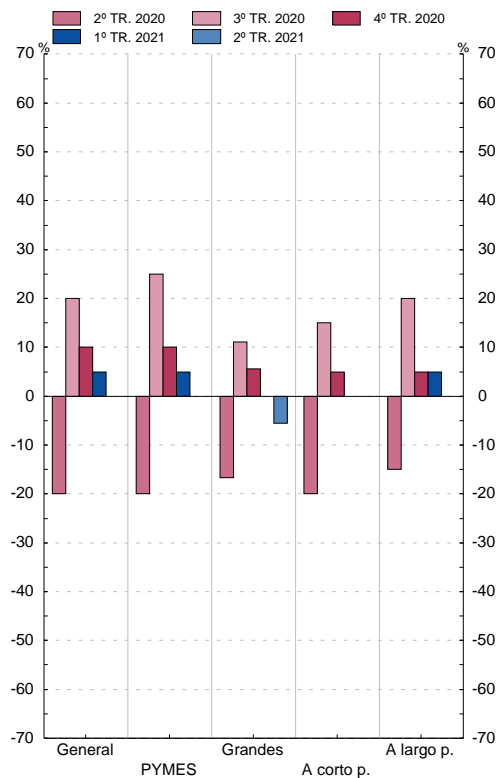
2.1 Cambios en los criterios de aprobación aplicados a los préstamos o líneas de crédito a sociedades no financieras (preguntas 1 y 8)

■ Serie representada gráficamente.

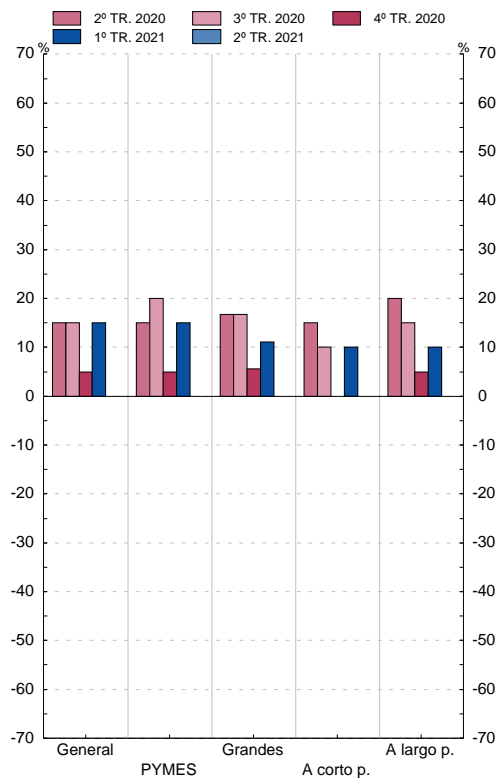
Indicador de difusión(1)

	En general		Préstamos a pequeñas y medianas empresas		Préstamos a grandes empresas		Préstamos a corto plazo		Préstamos a largo plazo		
	Últimos tres meses	Próximos tres meses	Últimos tres meses	Próximos tres meses	Últimos tres meses	Próximos tres meses	Últimos tres meses	Próximos tres meses	Últimos tres meses	Próximos tres meses	
	1	2	3	4	5	6	7	8	9	10	
17 III		5,0	0,0	5,0	0,0	5,6	0,0	5,0	0,0	5,0	0,0
IV		0,0	0,0	0,0	0,0	0,0	0,0	0,0	0,0	0,0	0,0
18 I		0,0	0,0	0,0	0,0	0,0	0,0	0,0	0,0	0,0	0,0
II		-5,0	-5,0	0,0	0,0	-5,6	-5,6	-5,0	-5,0	-5,0	-5,0
III		-5,0	0,0	0,0	5,0	-11,1	-11,1	-5,0	0,0	-5,0	-5,0
IV		0,0	5,0	0,0	5,0	-11,1	0,0	0,0	0,0	0,0	10,0
19 I		0,0	-5,0	5,0	-5,0	-11,1	-5,6	0,0	-5,0	0,0	0,0
II		0,0	0,0	10,0	0,0	-5,6	0,0	0,0	0,0	0,0	0,0
III		0,0	0,0	10,0	5,0	0,0	-5,6	0,0	0,0	5,0	-5,0
IV		5,0	0,0	10,0	5,0	5,6	-5,6	0,0	0,0	5,0	-5,0
20 I		5,0	-20,0	5,0	-20,0	5,6	-16,7	0,0	-15,0	5,0	-10,0
II		-20,0	15,0	-20,0	15,0	-16,7	16,7	-20,0	15,0	-15,0	20,0
III		20,0	15,0	25,0	20,0	11,1	16,7	15,0	10,0	20,0	15,0
IV		10,0	5,0	10,0	5,0	5,6	5,6	5,0	0,0	5,0	5,0
21 I		5,0	15,0	5,0	15,0	0,0	11,1	0,0	10,0	5,0	10,0
II		0,0	0,0	0,0	0,0	-5,6	0,0	0,0	0,0	0,0	0,0

Últimos tres meses



Próximos tres meses



(1) Porcentaje de entidades que han endurecido considerablemente los criterios x 1 + porcentaje de entidades que han endurecido en cierta medida los criterios x 1/2 - porcentaje de entidades que han relajado en cierta medida los criterios x 1/2 - porcentaje de entidades que han relajado considerablemente los criterios x 1.