

1. ENCUESTA SOBRE PRÉSTAMOS BANCARIOS.
Porcentaje neto

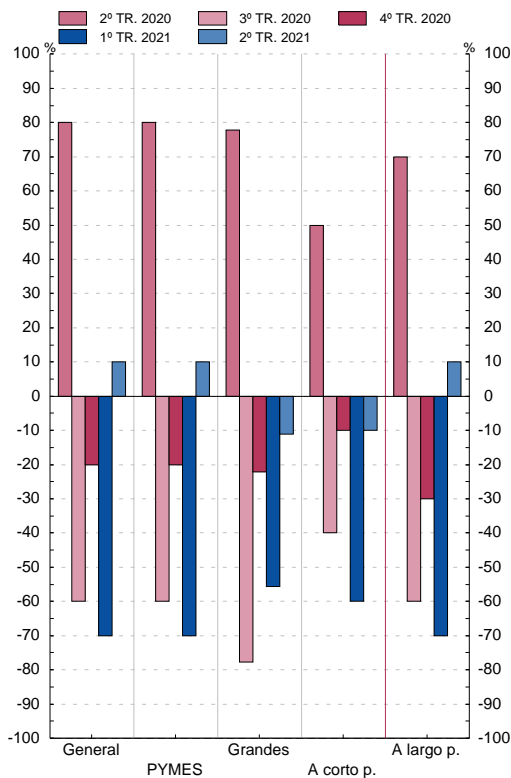
1.9 Cambios en la demanda de préstamos o líneas de crédito a sociedades no financieras, aparte de fluctuaciones normales estacionales (preguntas 6 y 9)

■ Serie representada gráficamente.

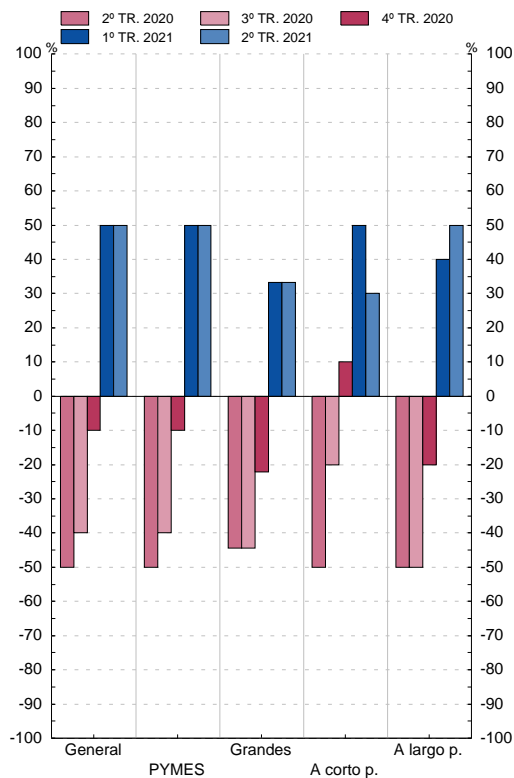
Porcentaje neto(1)

	En general		Préstamos a pequeñas y medianas empresas		Préstamos a grandes empresas		Préstamos a corto plazo		Préstamos a largo plazo	
	Últimos tres meses	Próximos tres meses	Últimos tres meses	Próximos tres meses	Últimos tres meses	Próximos tres meses	Últimos tres meses	Próximos tres meses	Últimos tres meses	Próximos tres meses
	1	2	3	4	5	6	7	8	9	10
17 III	10,0	40,0	10,0	40,0	-22,2	33,3	10,0	40,0	-10,0	30,0
IV	0,0	20,0	0,0	20,0	0,0	11,1	0,0	20,0	-20,0	10,0
18 I	0,0	40,0	-10,0	40,0	0,0	33,3	-10,0	40,0	0,0	40,0
II	0,0	40,0	0,0	30,0	0,0	44,4	0,0	40,0	-10,0	30,0
III	-20,0	20,0	10,0	20,0	-11,1	22,2	0,0	20,0	-20,0	20,0
IV	-20,0	10,0	0,0	0,0	-11,1	22,2	-10,0	10,0	-20,0	10,0
19 I	-20,0	-10,0	0,0	-10,0	-22,2	-11,1	-10,0	10,0	-20,0	-20,0
II	-10,0	0,0	0,0	0,0	-11,1	0,0	-10,0	0,0	-10,0	0,0
III	-30,0	-10,0	-20,0	-20,0	-44,4	-11,1	-10,0	-10,0	-40,0	-10,0
IV	-40,0	-10,0	-30,0	-20,0	-33,3	-11,1	-20,0	0,0	-40,0	-10,0
20 I	-20,0	100,0	-20,0	100,0	-11,1	100,0	10,0	100,0	-30,0	0,0
II	80,0	-50,0	80,0	-50,0	77,8	-44,4	50,0	-50,0	70,0	-50,0
III	-60,0	-40,0	-60,0	-40,0	-77,8	-44,4	-40,0	-20,0	-60,0	-50,0
IV	-20,0	-10,0	-20,0	-10,0	-22,2	-22,2	-10,0	10,0	-30,0	-20,0
21 I	-70,0	50,0	-70,0	50,0	-55,6	33,3	-60,0	50,0	-70,0	40,0
II	10,0	50,0	10,0	50,0	-11,1	33,3	-10,0	30,0	10,0	50,0

Últimos tres meses



Próximos tres meses



(1) Porcentaje de entidades que señalan un aumento menos porcentaje de las que señalan una disminución.