

**1. ENCUESTA SOBRE PRÉSTAMOS BANCARIOS.**  
**Porcentaje neto**

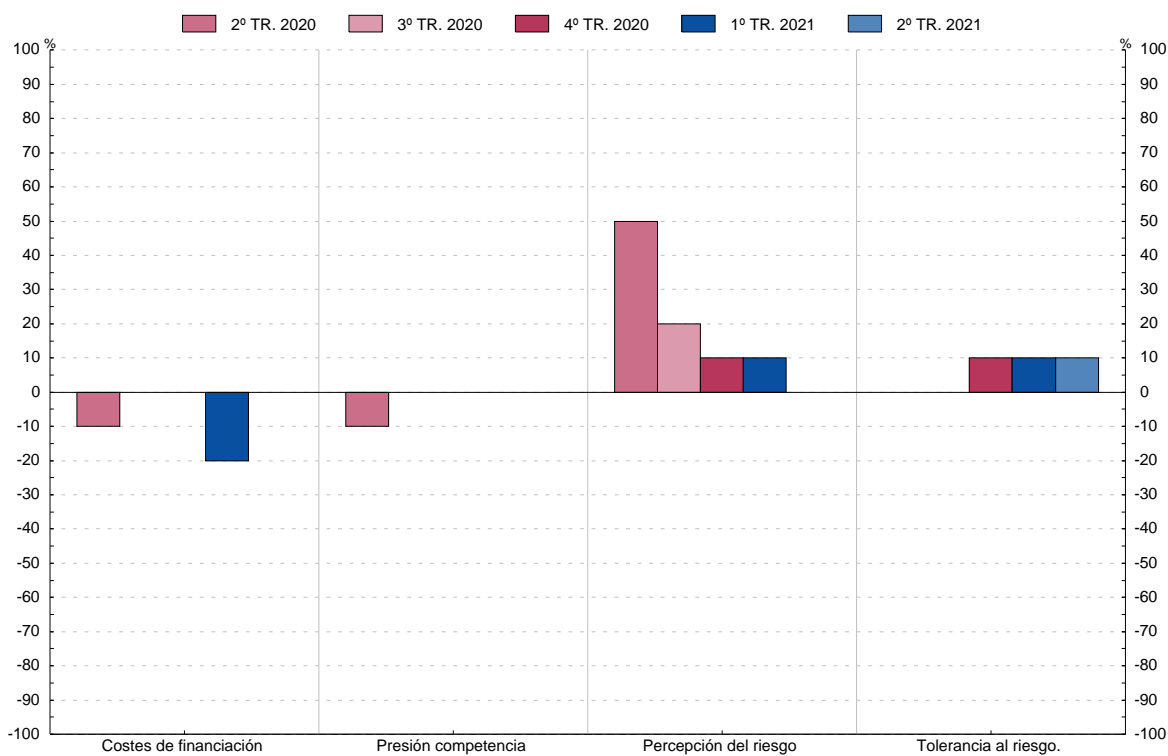
**1.8 Contribución de los distintos factores a los cambios en las condiciones de los préstamos o líneas de crédito a sociedades no financieras (pregunta 4)**

■ Serie representada gráficamente.

Porcentaje neto(1)

	Repercusión general en las condiciones que su entidad aplica a los préstamos				Repercusión en el margen que su entidad aplica a los préstamos ordinarios				Repercusión en el margen que su entidad aplica a los préstamos de mayor riesgo			
	Coste de financiación y disponibilidad de fondos	Presión de la competencia	Percepción del riesgo	Tolerancia de la entidad al riesgo	Coste de financiación y disponibilidad de fondos	Presión de la competencia	Percepción del riesgo	Tolerancia de la entidad al riesgo	Coste de financiación y disponibilidad de fondos	Presión de la competencia	Percepción del riesgo	Tolerancia de la entidad al riesgo
	1 (2)	2 (2)	3 (2)	4 (2)	5 (2)	6 (2)	7 (2)	8 (2)	9 (2)	10 (2)	11 (2)	12 (2)
<b>17</b> III	-10,0	-20,0	0,0	10,0	-10,0	-20,0	0,0	10,0	10,0	10,0	0,0	10,0
IV	0,0	-10,0	0,0	0,0	0,0	-10,0	0,0	0,0	20,0	10,0	0,0	0,0
<b>18</b> I	-10,0	-30,0	0,0	0,0	-10,0	-30,0	0,0	0,0	-10,0	-10,0	-10,0	-10,0
II	-10,0	-20,0	-10,0	-10,0	-10,0	-30,0	-10,0	0,0	0,0	0,0	10,0	0,0
III	0,0	-10,0	0,0	-10,0	0,0	-10,0	0,0	-10,0	0,0	10,0	0,0	0,0
IV	10,0	-20,0	0,0	0,0	0,0	-20,0	0,0	0,0	0,0	0,0	0,0	0,0
<b>19</b> I	0,0	0,0	0,0	0,0	0,0	0,0	0,0	0,0	0,0	10,0	10,0	10,0
II	-10,0	-10,0	0,0	0,0	-10,0	-10,0	0,0	0,0	0,0	0,0	10,0	10,0
III	0,0	-10,0	10,0	0,0	0,0	-10,0	10,0	0,0	0,0	10,0	10,0	10,0
IV	0,0	-10,0	10,0	0,0	0,0	-10,0	0,0	0,0	0,0	0,0	10,0	10,0
<b>20</b> I	10,0	0,0	20,0	0,0	10,0	0,0	20,0	0,0	10,0	0,0	10,0	0,0
II	-10,0	-10,0	50,0	0,0	-10,0	-10,0	50,0	0,0	0,0	0,0	40,0	0,0
III	0,0	0,0	20,0	0,0	0,0	0,0	20,0	0,0	0,0	0,0	30,0	0,0
IV	0,0	0,0	10,0	10,0	0,0	0,0	10,0	10,0	0,0	0,0	30,0	10,0
<b>21</b> I	-20,0	0,0	10,0	10,0	-20,0	0,0	10,0	10,0	0,0	0,0	10,0	10,0
II	0,0	0,0	0,0	10,0	0,0	0,0	0,0	10,0	0,0	0,0	0,0	10,0

**Repercusión general en las condiciones que su entidad aplica a los préstamos**



(1) Porcentaje de entidades que señalan que el factor ha contribuido al endurecimiento de las condiciones menos porcentaje de entidades que señalan que ha contribuido a su relajación.

(2) Serie disponible desde primer trimestre 2015 debido a la introducción de un nuevo cuestionario.