

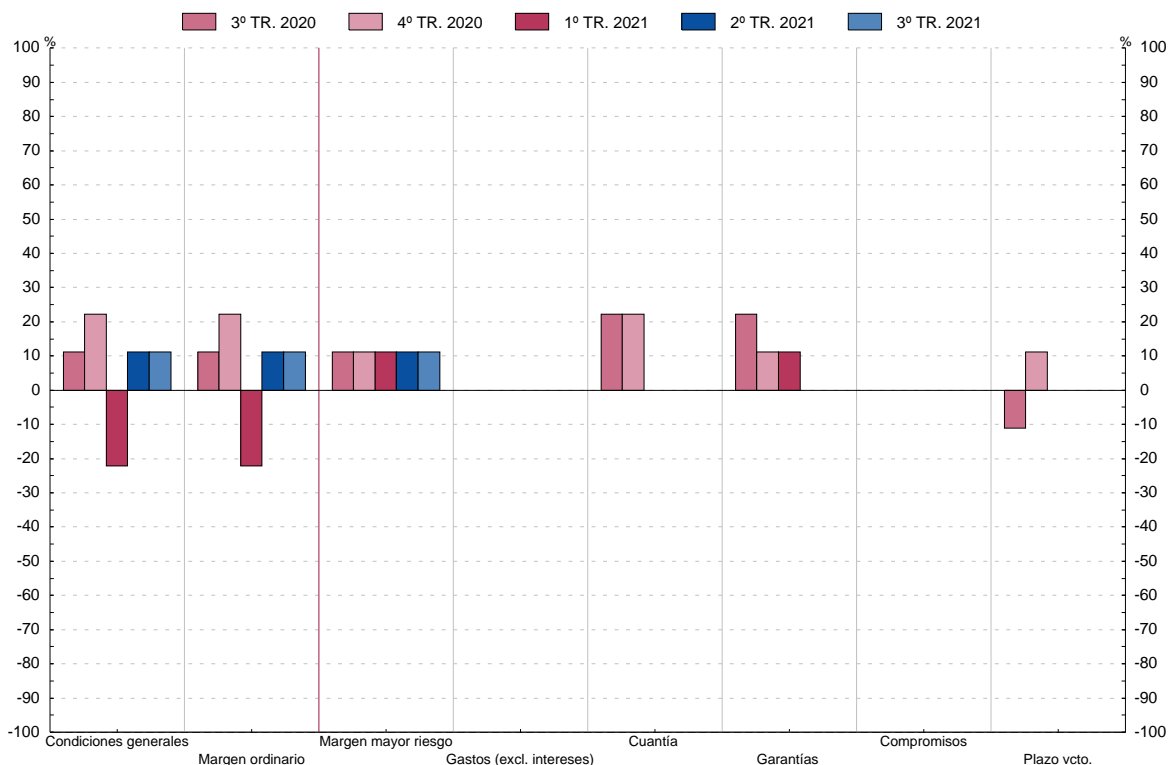
**1. ENCUESTA SOBRE PRÉSTAMOS BANCARIOS.**  
Porcentaje neto

**1.7 Cambios en las condiciones aplicables a los préstamos o líneas de crédito a grandes empresas (pregunta 3)**

■ Serie representada gráficamente.

Porcentaje neto(1)

	Condiciones Generales (2)	Márgenes		Otras condiciones				
		Margen que aplica su entidad a los préstamos ordinarios	Margen que aplica su entidad a los préstamos de mayor riesgo	Gastos excluidos intereses	Cuantía del préstamo o línea de crédito	Garantías requeridas	Compromisos asociados a los contratos de préstamos	Plazo de vencimiento
	1	2	3	4	5	6	7	8
17 IV	0,0	0,0	11,1	11,1	11,1	11,1	0,0	-11,1
18 I	0,0	-22,2	0,0	11,1	0,0	0,0	0,0	-11,1
II	-22,2	-22,2	11,1	11,1	11,1	0,0	0,0	-33,3
III	-22,2	-22,2	0,0	0,0	11,1	0,0	-11,1	-22,2
IV	-11,1	-22,2	0,0	0,0	-11,1	0,0	0,0	-11,1
19 I	-11,1	-11,1	11,1	0,0	-11,1	0,0	0,0	11,1
II	-22,2	-22,2	0,0	-11,1	0,0	-11,1	-22,2	-11,1
III	0,0	0,0	11,1	0,0	0,0	0,0	-11,1	0,0
IV	-11,1	-11,1	11,1	0,0	0,0	0,0	0,0	-11,1
20 I	11,1	22,2	11,1	11,1	0,0	0,0	0,0	0,0
II	11,1	11,1	33,3	-11,1	-33,3	33,3	11,1	-22,2
III	11,1	11,1	11,1	0,0	22,2	22,2	0,0	-11,1
IV	22,2	22,2	11,1	0,0	22,2	11,1	0,0	11,1
21 I	-22,2	-22,2	11,1	0,0	0,0	11,1	0,0	0,0
II	11,1	11,1	11,1	0,0	0,0	0,0	0,0	0,0
III	11,1	11,1	11,1	0,0	0,0	0,0	0,0	0,0



(1) Porcentaje de entidades que han endurecido las condiciones menos porcentaje de las que las han relajado.

(2) Serie disponible desde primer trimestre 2015 debido a la introducción de un nuevo cuestionario.