

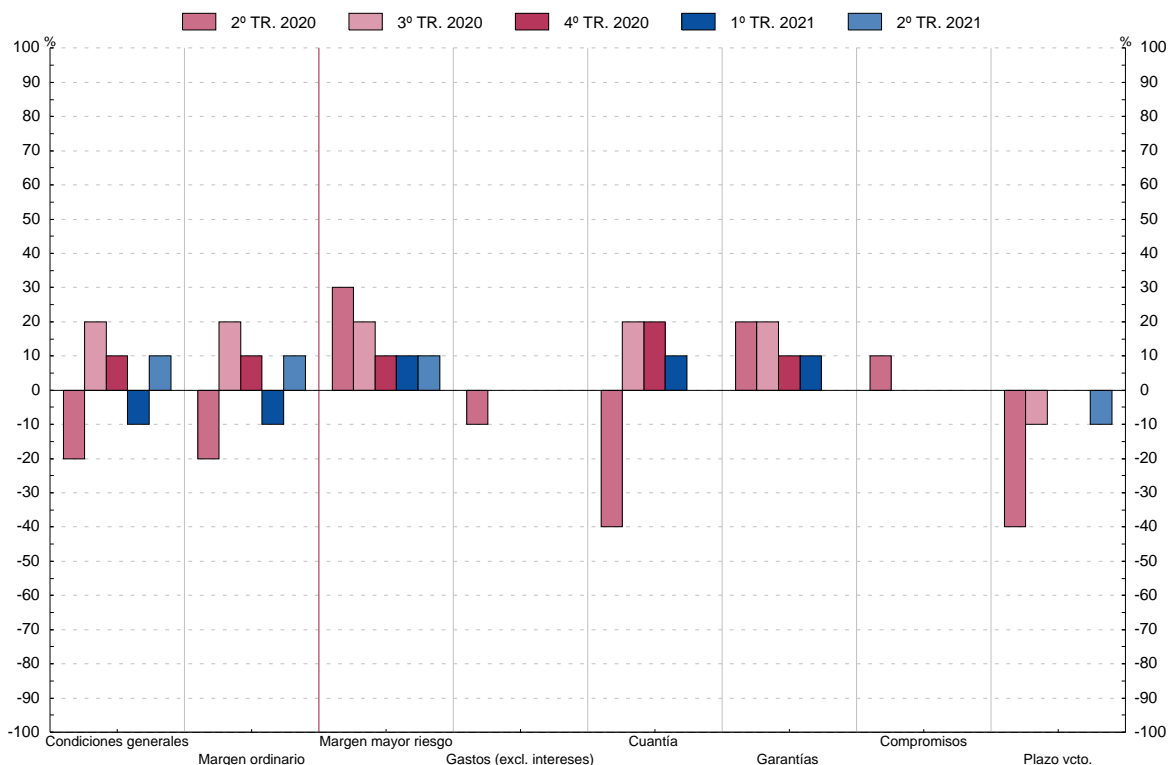
1. ENCUESTA SOBRE PRÉSTAMOS BANCARIOS.
Porcentaje neto

1.5 Cambios en las condiciones aplicables a los préstamos o líneas de crédito a sociedades no financieras ('En general'; pregunta 3)

■ Serie representada gráficamente.

Porcentaje neto(1)

Condiciones Generales (2)	Márgenes		Otras condiciones					
	Margen que aplica su entidad a los préstamos ordinarios	Margen que aplica su entidad a los préstamos de mayor riesgo	Gastos excluidos intereses	Cuantía del préstamo o línea de crédito	Garantías requeridas	Compromisos asociados a los contratos de préstamos	Plazo de vencimiento	
1	2	3	4	5	6	7	8	
17 III	10,0	0,0	20,0	10,0	0,0	0,0	0,0	10,0
IV	0,0	-10,0	10,0	10,0	10,0	10,0	0,0	0,0
18 I	-20,0	-40,0	0,0	10,0	-10,0	0,0	0,0	0,0
II	-30,0	-30,0	10,0	10,0	-10,0	0,0	0,0	-20,0
III	-20,0	-10,0	0,0	0,0	0,0	0,0	-10,0	-20,0
IV	-10,0	-10,0	0,0	0,0	10,0	0,0	0,0	-10,0
19 I	0,0	0,0	10,0	0,0	0,0	0,0	0,0	0,0
II	-10,0	-10,0	10,0	0,0	0,0	0,0	-10,0	0,0
III	0,0	0,0	10,0	10,0	0,0	0,0	-10,0	0,0
IV	0,0	-10,0	10,0	10,0	-10,0	0,0	0,0	-10,0
20 I	10,0	10,0	10,0	10,0	0,0	0,0	0,0	0,0
II	-20,0	-20,0	30,0	-10,0	-40,0	20,0	10,0	-40,0
III	20,0	20,0	20,0	0,0	20,0	20,0	0,0	-10,0
IV	10,0	10,0	10,0	0,0	20,0	10,0	0,0	0,0
21 I	-10,0	-10,0	10,0	0,0	10,0	10,0	0,0	0,0
II	10,0	10,0	10,0	0,0	0,0	0,0	0,0	-10,0



(1) Porcentaje de entidades que han endurecido las condiciones menos porcentaje de las que las han relajado.

(2) Serie disponible desde primer trimestre 2015 debido a la introducción de un nuevo cuestionario.