

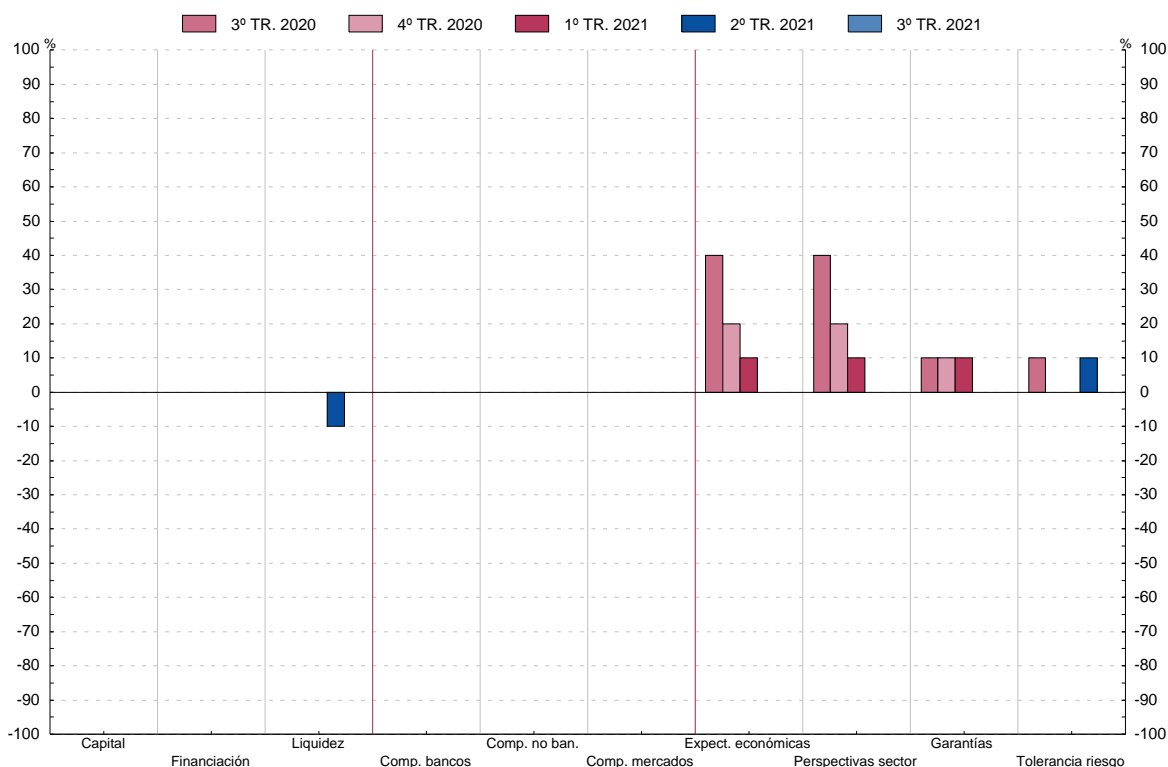
**1. ENCUESTA SOBRE PRÉSTAMOS BANCARIOS.**  
Porcentaje neto

**1.3 Contribución de los distintos factores a los cambios en los criterios de aprobación de préstamos o líneas de crédito a pequeñas y medianas empresas (pregunta 2)**

■ Serie representada gráficamente.

Porcentaje neto(1)

	Coste de financiación y disponibilidad de fondos			Presión de la competencia			Percepción del riesgo			Tolerancia de la entidad al riesgo (2)
	1 Costes relacionados con el nivel de capital de la entidad	2 Capacidad para acceder a la financiación en los mercados	3 Situación de liquidez de la entidad	4 Competencia de otras entidades	5 Competencia de instituciones no bancarias	6 Competencia de la financiación en los mercados	7 Expectativas de la actividad económica en general	8 Perspectivas del sector o sociedades concretas	9 Riesgos relativos a las garantías solicitadas	
<b>17</b> IV	10,0	0,0	0,0	0,0	0,0	0,0	0,0	-10,0	-10,0	0,0
<b>18</b>	I	10,0	0,0	0,0	0,0	0,0	0,0	-10,0	-10,0	0,0
	II	10,0	0,0	0,0	0,0	0,0	0,0	-10,0	-10,0	0,0
	III	0,0	0,0	0,0	0,0	0,0	0,0	0,0	0,0	0,0
	IV	0,0	0,0	0,0	0,0	0,0	0,0	10,0	0,0	0,0
<b>19</b>	I	10,0	0,0	0,0	0,0	10,0	0,0	10,0	0,0	0,0
	II	10,0	0,0	0,0	0,0	10,0	0,0	20,0	0,0	10,0
	III	10,0	0,0	-10,0	-20,0	0,0	0,0	10,0	20,0	0,0
	IV	10,0	0,0	0,0	0,0	0,0	0,0	10,0	10,0	0,0
<b>20</b>	I	10,0	0,0	0,0	0,0	0,0	20,0	0,0	0,0	0,0
	II	0,0	0,0	0,0	0,0	0,0	40,0	40,0	0,0	10,0
	III	0,0	0,0	0,0	0,0	0,0	40,0	40,0	10,0	10,0
	IV	0,0	0,0	0,0	0,0	0,0	20,0	20,0	10,0	0,0
<b>21</b>	I	0,0	0,0	0,0	0,0	0,0	10,0	10,0	10,0	0,0
	II	0,0	0,0	-10,0	0,0	0,0	0,0	0,0	0,0	10,0
	III	0,0	0,0	0,0	0,0	0,0	0,0	0,0	0,0	0,0



(1) Porcentaje de entidades que señalan que el factor ha contribuido al endurecimiento de los criterios menos porcentaje de las que señalan que ha contribuido a su relajación.  
(2) Serie disponible desde primer trimestre 2015 debido a la introducción de un nuevo cuestionario.