

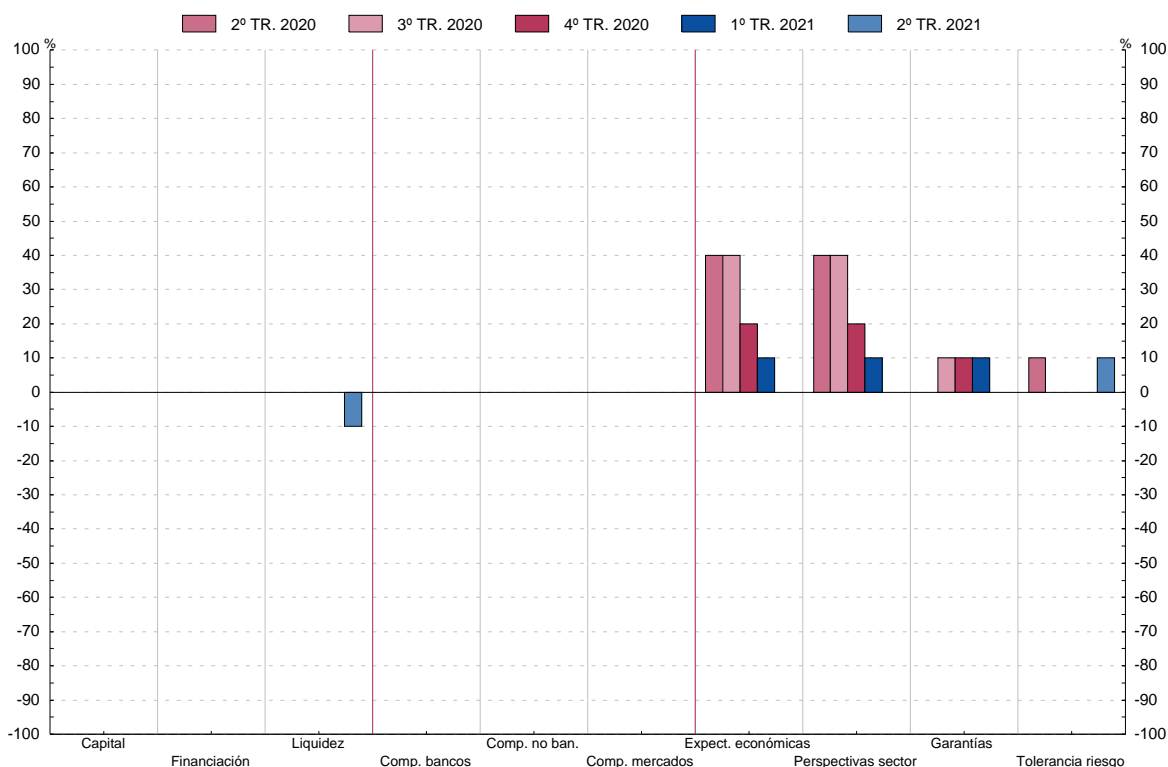
1. ENCUESTA SOBRE PRÉSTAMOS BANCARIOS.
Porcentaje neto

1.2 Contribución de los distintos factores a los cambios en los criterios de aprobación de préstamos o líneas de crédito a sociedades no financieras ('En general'; pregunta 2)

■ Serie representada gráficamente.

Porcentaje neto(1)

	Coste de financiación y disponibilidad de fondos			Presión de la competencia			Percepción del riesgo			Tolerancia de la entidad al riesgo (2)
	Costes relacionados con el nivel de capital de la entidad 1	Capacidad para acceder a la financiación en los mercados 2	Situación de liquidez de la entidad 3	Competencia de otras entidades 4	Competencia de instituciones no bancarias 5	Competencia de la financiación en los mercados 6	Expectativas de la actividad económica en general 7	Perspectivas del sector o sociedades concretas 8	Riesgos relativos a las garantías solicitadas 9	
17 III	10,0	0,0	0,0	0,0	0,0	0,0	-10,0	-10,0	-10,0	10,0
IV	10,0	0,0	0,0	0,0	0,0	0,0	-10,0	-10,0	-10,0	0,0
18 I	10,0	0,0	0,0	0,0	0,0	0,0	-10,0	-10,0	-10,0	0,0
II	10,0	0,0	-10,0	0,0	0,0	0,0	-10,0	-10,0	-10,0	-10,0
III	0,0	0,0	0,0	-10,0	0,0	0,0	0,0	0,0	0,0	-10,0
IV	0,0	0,0	0,0	-10,0	0,0	0,0	10,0	0,0	0,0	0,0
19 I	10,0	0,0	0,0	-20,0	0,0	-10,0	0,0	10,0	0,0	0,0
II	10,0	0,0	0,0	-10,0	0,0	-10,0	0,0	10,0	0,0	0,0
III	10,0	0,0	-10,0	-10,0	0,0	0,0	10,0	10,0	0,0	0,0
IV	10,0	0,0	0,0	0,0	0,0	0,0	10,0	10,0	0,0	0,0
20 I	10,0	0,0	0,0	0,0	0,0	0,0	20,0	10,0	0,0	0,0
II	0,0	0,0	0,0	0,0	0,0	0,0	40,0	40,0	0,0	10,0
III	0,0	0,0	0,0	0,0	0,0	0,0	40,0	40,0	10,0	0,0
IV	0,0	0,0	0,0	0,0	0,0	0,0	20,0	20,0	10,0	0,0
21 I	0,0	0,0	0,0	0,0	0,0	0,0	10,0	10,0	10,0	0,0
II	0,0	0,0	-10,0	0,0	0,0	0,0	0,0	0,0	0,0	10,0



(1) Porcentaje de entidades que señalan que el factor ha contribuido al endurecimiento de los criterios menos porcentaje de las que señalan que ha contribuido a su relajación.
(2) Serie disponible desde primer trimestre 2015 debido a la introducción de un nuevo cuestionario.