

**1. ENCUESTA SOBRE PRÉSTAMOS BANCARIOS.**  
**Porcentaje neto**

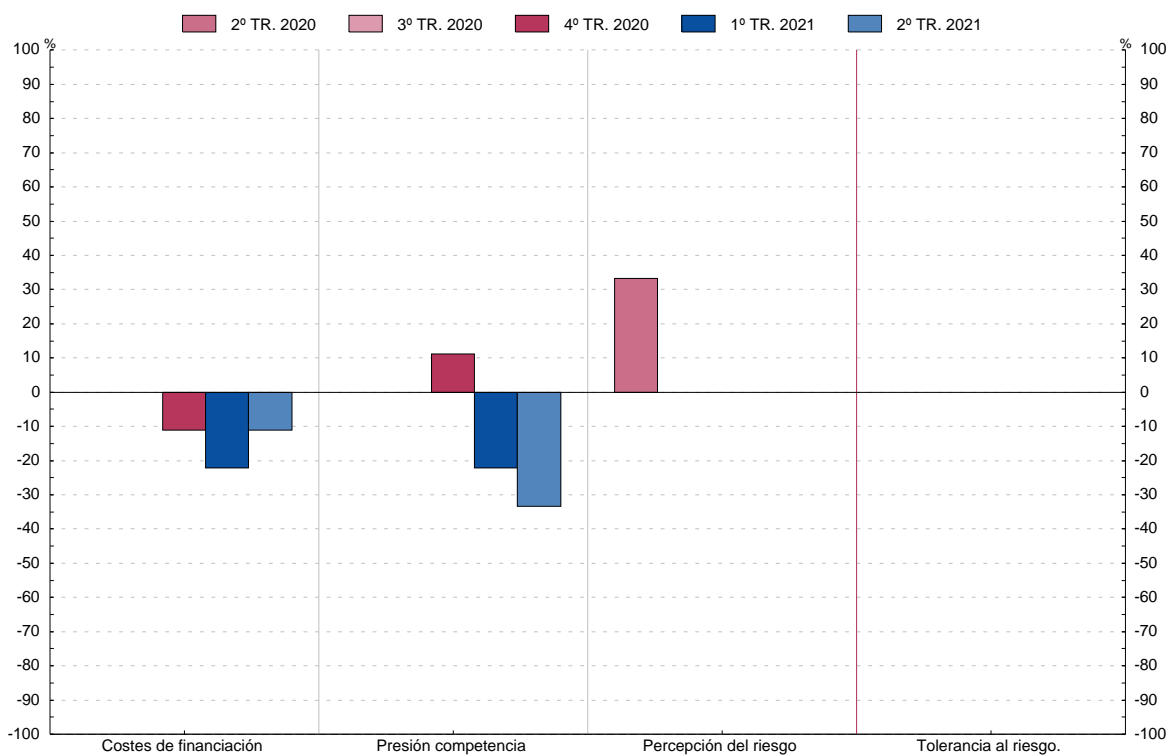
**1.14 Contribución de los distintos factores a los cambios en las condiciones de los préstamos a hogares para adquisición de vivienda (pregunta 13)**

■ Serie representada gráficamente.

Porcentaje neto(1)

	Repercusión general en las condiciones que su entidad aplica a los préstamos				Repercusión en el margen que su entidad aplica a los préstamos ordinarios				Repercusión en el margen que su entidad aplica a los préstamos de mayor riesgo			
	Costes de financiación y disponibilidad de fondos (2)	Presión de la competencia (2)	Percepción del riesgo (2)	Tolerancia de la entidad al riesgo (2)	Costes de financiación y disponibilidad de fondos (2)	Presión de la competencia (2)	Percepción del riesgo (2)	Tolerancia de la entidad al riesgo (2)	Costes de financiación y disponibilidad de fondos (2)	Presión de la competencia (2)	Percepción del riesgo (2)	Tolerancia de la entidad al riesgo (2)
	1	2	3	4	5	6	7	8	9	10	11	12
<b>17</b> III	-22,2	-11,1	11,1	0,0	-22,2	-11,1	11,1	-11,1	22,2	11,1	22,2	22,2
IV	-11,1	-11,1	0,0	0,0	-11,1	-11,1	0,0	0,0	11,1	11,1	11,1	11,1
<b>18</b> I	-22,2	-11,1	0,0	0,0	-22,2	-11,1	0,0	0,0	11,1	0,0	11,1	11,1
II	0,0	-11,1	-11,1	0,0	0,0	-11,1	-11,1	0,0	0,0	0,0	0,0	0,0
III	0,0	-11,1	0,0	0,0	0,0	-11,1	0,0	0,0	0,0	0,0	0,0	0,0
IV	-11,1	0,0	0,0	0,0	-11,1	0,0	0,0	0,0	-11,1	0,0	0,0	0,0
<b>19</b> I	0,0	0,0	0,0	0,0	0,0	0,0	0,0	0,0	0,0	0,0	0,0	0,0
II	0,0	-11,1	0,0	0,0	0,0	-11,1	0,0	0,0	0,0	0,0	0,0	0,0
III	0,0	-33,3	0,0	0,0	0,0	-33,3	0,0	0,0	0,0	0,0	0,0	0,0
IV	0,0	-11,1	11,1	11,1	0,0	-11,1	11,1	11,1	0,0	0,0	0,0	11,1
<b>20</b> I	0,0	0,0	0,0	0,0	0,0	0,0	0,0	0,0	0,0	0,0	0,0	0,0
II	0,0	0,0	33,3	0,0	0,0	0,0	22,2	0,0	0,0	0,0	22,2	0,0
III	0,0	0,0	0,0	0,0	0,0	0,0	0,0	0,0	0,0	0,0	0,0	0,0
IV	-11,1	11,1	0,0	0,0	0,0	0,0	0,0	0,0	0,0	0,0	0,0	0,0
<b>21</b> I	-22,2	-22,2	0,0	0,0	-22,2	-22,2	0,0	0,0	0,0	0,0	0,0	0,0
II	-11,1	-33,3	0,0	0,0	-11,1	-33,3	0,0	0,0	0,0	0,0	0,0	0,0

**Repercusión general en las condiciones que su entidad aplica a los préstamos**



(1) Porcentaje de entidades que señalan que el factor ha contribuido al endurecimiento de las condiciones menos porcentaje de entidades que señalan que ha contribuido a su relajación.

(2) Serie disponible desde primer trimestre 2015 debido a la introducción de un nuevo cuestionario.