

1. ENCUESTA SOBRE PRÉSTAMOS BANCARIOS.
Porcentaje neto

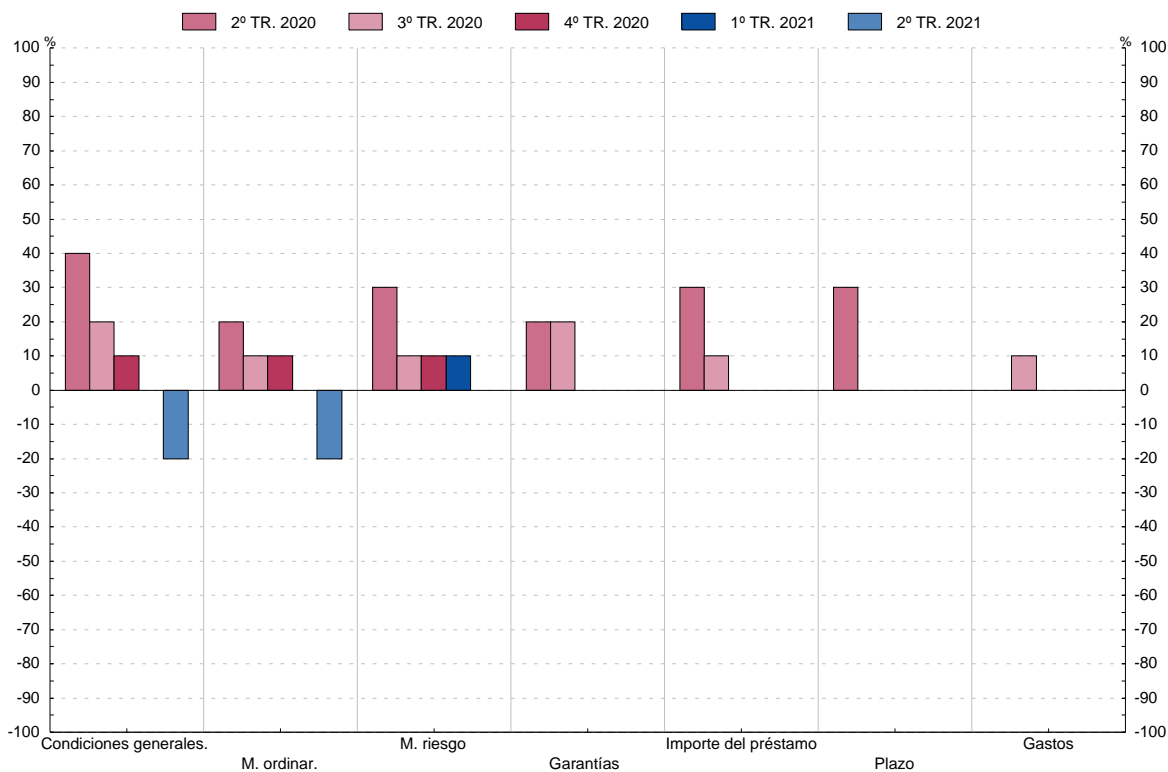
1.13b Cambios en las condiciones aplicables a los préstamos a hogares (preguntas 12 y 15)

■ Serie representada gráficamente.

Porcentaje neto(1)

	Créditos al consumo y otros préstamos						
	Condiciones Generales	Márgenes		Otras condiciones			
		Margen aplicado en los préstamos ordinarios	Margen aplicado en los préstamos de mayor riesgo	Garantías requeridas	Importe del préstamo	Plazo de vencimiento	Gastos excluidos intereses
1 (2)	2	3	4	5 (2)	6	7	
17 III	-10,0	-10,0	10,0	0,0	-10,0	0,0	0,0
IV	-30,0	-30,0	10,0	0,0	-10,0	0,0	0,0
18 I	-30,0	-30,0	0,0	0,0	-20,0	0,0	0,0
II	-30,0	-30,0	0,0	0,0	-10,0	0,0	0,0
III	-20,0	-20,0	0,0	0,0	0,0	10,0	0,0
IV	-20,0	-20,0	0,0	0,0	0,0	0,0	0,0
19 I	-10,0	-10,0	0,0	0,0	0,0	0,0	0,0
II	-10,0	-10,0	0,0	10,0	-10,0	0,0	0,0
III	0,0	0,0	0,0	10,0	0,0	0,0	0,0
IV	-10,0	-20,0	10,0	10,0	10,0	0,0	0,0
20 I	10,0	0,0	10,0	10,0	10,0	0,0	0,0
II	40,0	20,0	30,0	20,0	30,0	30,0	0,0
III	20,0	10,0	10,0	20,0	10,0	0,0	10,0
IV	10,0	10,0	10,0	0,0	0,0	0,0	0,0
21 I	0,0	0,0	10,0	0,0	0,0	0,0	0,0
II	-20,0	-20,0	0,0	0,0	0,0	0,0	0,0

Créditos al consumo y otros préstamos



(1) Porcentaje de entidades que han endurecido las condiciones menos porcentaje de las que las han relajado.

(2) Serie disponible desde primer trimestre 2015 debido a la introducción de un nuevo cuestionario.