

**1. ENCUESTA SOBRE PRÉSTAMOS BANCARIOS.**  
**Porcentaje neto**

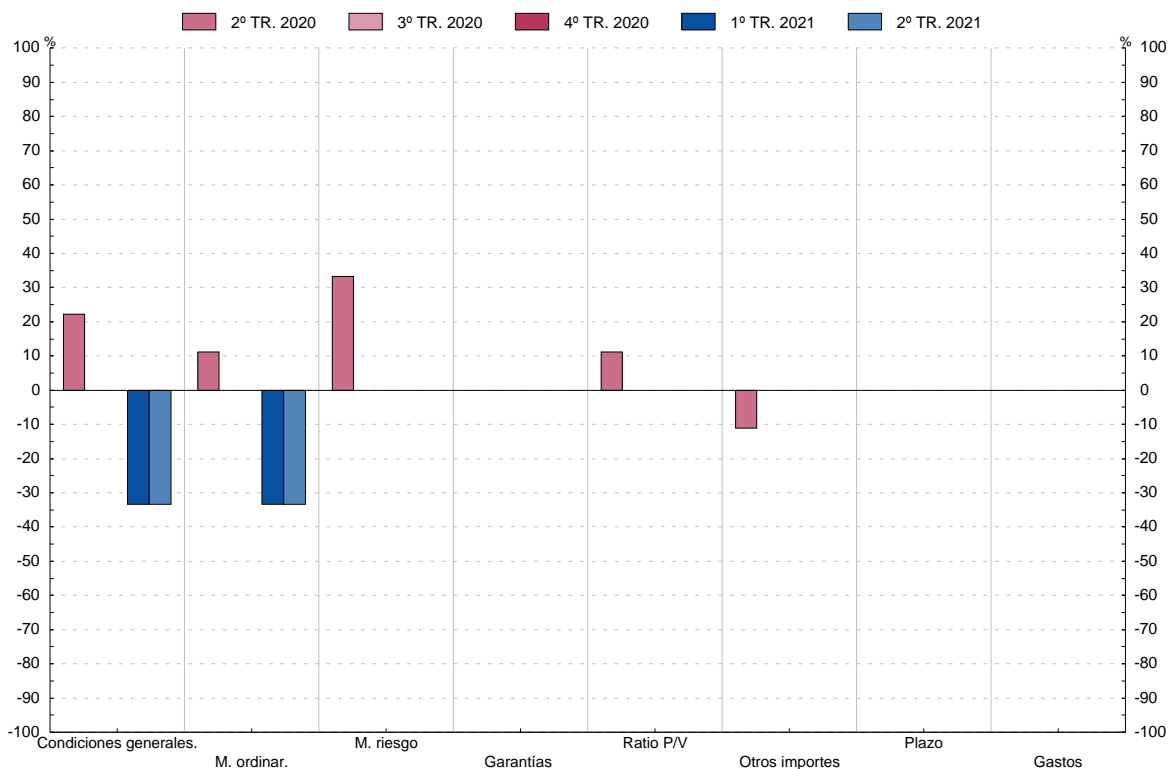
**1.13a Cambios en las condiciones aplicables a los préstamos a hogares (preguntas 12 y 15)**

■ Serie representada gráficamente.

Porcentaje neto(1)

	Préstamos para la adquisición de vivienda							
	Condiciones Generales	Márgenes		Otras condiciones				
		Margen aplicado en los préstamos ordinarios	Margen aplicado en los préstamos de mayor riesgo	Garantías requeridas	Relación entre principal y valor de garantía	Otros límites al importe del préstamo	Plazo de vencimiento	Gastos excluidos intereses
1 (2)	2	3	4	5	6 (2)	7	8	
<b>17</b> III	-11,1	-11,1	11,1	0,0	11,1	0,0	0,0	-11,1
IV	-11,1	-11,1	22,2	0,0	22,2	0,0	0,0	-11,1
<b>18</b> I	-11,1	-22,2	11,1	0,0	11,1	-11,1	0,0	-11,1
II	-11,1	-11,1	0,0	0,0	0,0	0,0	0,0	0,0
III	0,0	0,0	0,0	0,0	0,0	0,0	0,0	0,0
IV	-11,1	-11,1	-11,1	0,0	0,0	0,0	0,0	0,0
<b>19</b> I	0,0	0,0	0,0	0,0	0,0	0,0	0,0	0,0
II	0,0	0,0	11,1	0,0	0,0	0,0	0,0	0,0
III	-11,1	-11,1	0,0	0,0	0,0	0,0	0,0	-11,1
IV	11,1	11,1	11,1	0,0	0,0	0,0	0,0	11,1
<b>20</b> I	0,0	0,0	0,0	0,0	0,0	0,0	0,0	0,0
II	22,2	11,1	33,3	0,0	11,1	-11,1	0,0	0,0
III	0,0	0,0	0,0	0,0	0,0	0,0	0,0	0,0
IV	0,0	0,0	0,0	0,0	0,0	0,0	0,0	0,0
<b>21</b> I	-33,3	-33,3	0,0	0,0	0,0	0,0	0,0	0,0
II	-33,3	-33,3	0,0	0,0	0,0	0,0	0,0	0,0

**Préstamos para la adquisición de vivienda**



(1) Porcentaje de entidades que han endurecido las condiciones menos porcentaje de las que las han relajado.

(2) Serie disponible desde primer trimestre 2015 debido a la introducción de un nuevo cuestionario.