

1. ENCUESTA SOBRE PRÉSTAMOS BANCARIOS.  
Porcentaje neto

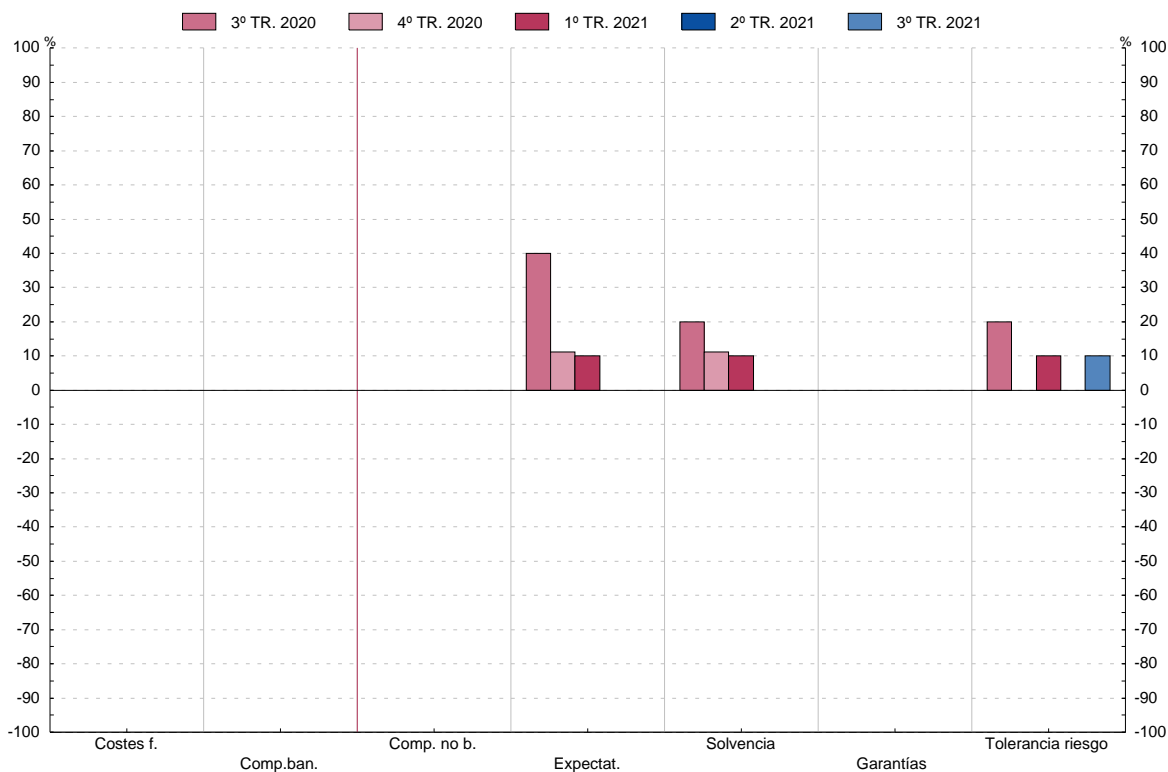
1.12b Contribución de los distintos factores a los cambios en los  
criterios de aprobación de préstamos a hogares (preguntas 11 y 14)

■ Serie representada gráficamente.

Porcentaje neto(1)

	Créditos al consumo y otros préstamos							
	1	Presión de la competencia		Percepción de riesgos			7 (2)	
		Costes de financiación y disponibilidad de fondos	Competencia de otras entidades	Competencia de instituciones no bancarias	Expectativas relativas a la actividad económica	Solvencia de los consumidores		Riesgo relativo a las garantías solicitadas
17 IV	■	0,0	-10,0	-10,0	-10,0	-10,0	0,0	0,0
18 I	■	0,0	-10,0	-10,0	-10,0	-10,0	0,0	0,0
II	■	0,0	-20,0	-20,0	-10,0	-10,0	0,0	-10,0
III	■	0,0	-10,0	-10,0	0,0	0,0	0,0	-10,0
IV	■	0,0	0,0	0,0	-10,0	10,0	0,0	0,0
19 I	■	0,0	0,0	0,0	10,0	0,0	0,0	0,0
II	■	0,0	0,0	0,0	0,0	10,0	0,0	30,0
III	■	0,0	0,0	0,0	10,0	20,0	0,0	10,0
IV	■	0,0	0,0	0,0	20,0	20,0	0,0	10,0
20 I	■	0,0	0,0	0,0	40,0	20,0	0,0	10,0
II	■	0,0	0,0	0,0	100,0	60,0	20,0	30,0
III	■	0,0	0,0	0,0	40,0	20,0	0,0	20,0
IV	■	0,0	0,0	0,0	11,1	11,1	0,0	0,0
21 I	■	0,0	0,0	0,0	10,0	10,0	0,0	10,0
II	■	0,0	0,0	0,0	0,0	0,0	0,0	0,0
III	■	0,0	0,0	0,0	0,0	0,0	0,0	10,0

Créditos al consumo y otros préstamos



(1) Porcentaje de entidades que señalan que el factor ha contribuido al endurecimiento de los criterios menos porcentaje de las que señalan que ha contribuido a su relajación.  
(2) Serie disponible desde primer trimestre 2015 debido a la introducción de un nuevo cuestionario.