

1. ENCUESTA SOBRE PRÉSTAMOS BANCARIOS.
Porcentaje neto

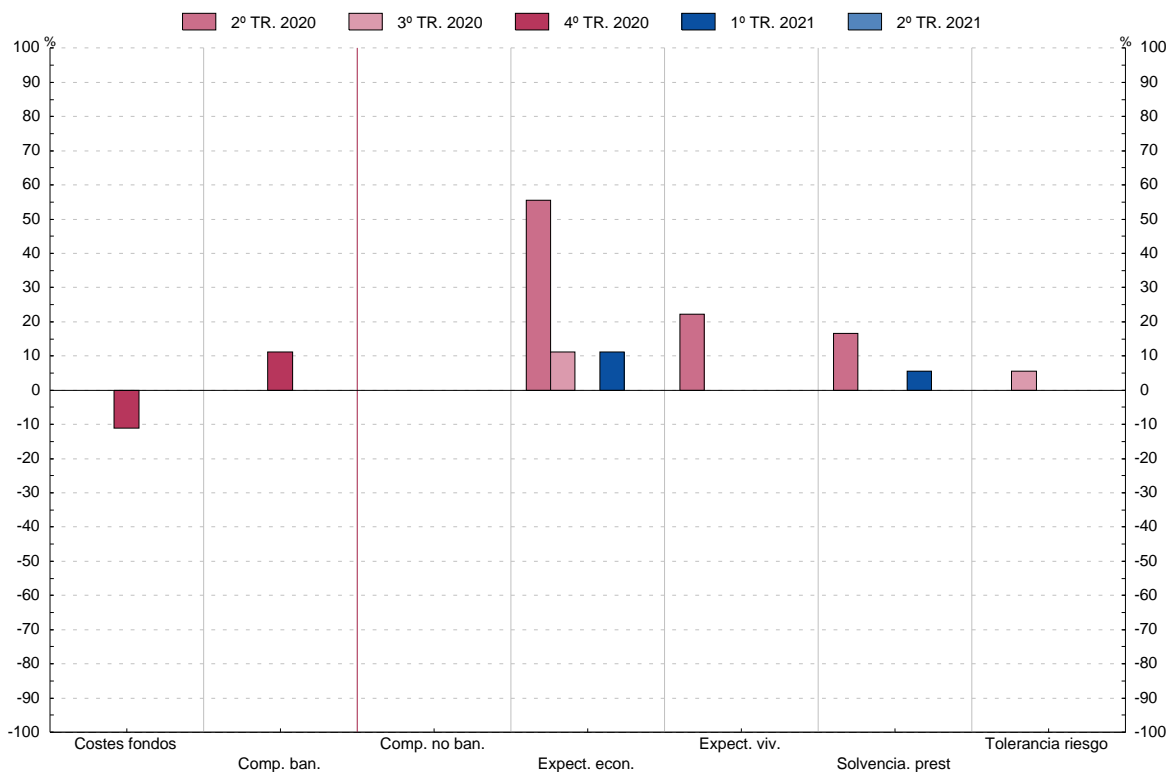
1.12a Contribución de los distintos factores a los cambios en los
criterios de aprobación de préstamos a hogares (preguntas 11 y 14)

■ Serie representada gráficamente.

Porcentaje neto(1)

	Préstamos para la adquisición de vivienda						
	1 Costes de financiación y disponibilidad de fondos	Presión de la competencia		Percepción de riesgos			7 Tolerancia de la entidad al riesgo
		2 Competencia de otras entidades	3 Competencia de instituciones no bancarias	4 Expectativas relativas a la actividad económica	5 Perspectivas sobre mercado de la vivienda	6 Solvencia del prestatario	
17 III	0,0	-11,1	0,0	-11,1	-11,1	-11,1	0,0
IV	0,0	-11,1	0,0	-11,1	-11,1	-11,1	0,0
18 I	0,0	-11,1	0,0	-11,1	-11,1	-11,1	0,0
II	0,0	-11,1	0,0	-11,1	-11,1	-11,1	0,0
III	0,0	0,0	0,0	0,0	0,0	0,0	0,0
IV	-11,1	0,0	0,0	0,0	0,0	0,0	0,0
19 I	0,0	-11,1	0,0	11,1	11,1	0,0	0,0
II	0,0	0,0	0,0	0,0	0,0	0,0	11,1
III	0,0	0,0	0,0	0,0	0,0	0,0	0,0
IV	0,0	0,0	0,0	11,1	0,0	0,0	0,0
20 I	0,0	0,0	0,0	0,0	0,0	0,0	0,0
II	0,0	0,0	0,0	55,6	22,2	33,3	0,0
III	0,0	0,0	0,0	11,1	0,0	0,0	11,1
IV	-11,1	11,1	0,0	0,0	0,0	0,0	0,0
21 I	0,0	0,0	0,0	11,1	0,0	11,1	0,0
II	0,0	0,0	0,0	0,0	0,0	0,0	0,0

Préstamos para la adquisición de vivienda



(1) Porcentaje de entidades que señalan que el factor ha contribuido al endurecimiento de los criterios menos porcentaje de las que señalan que ha contribuido a su relajación.
(2) Serie disponible desde primer trimestre 2015 debido a la introducción de un nuevo cuestionario.