

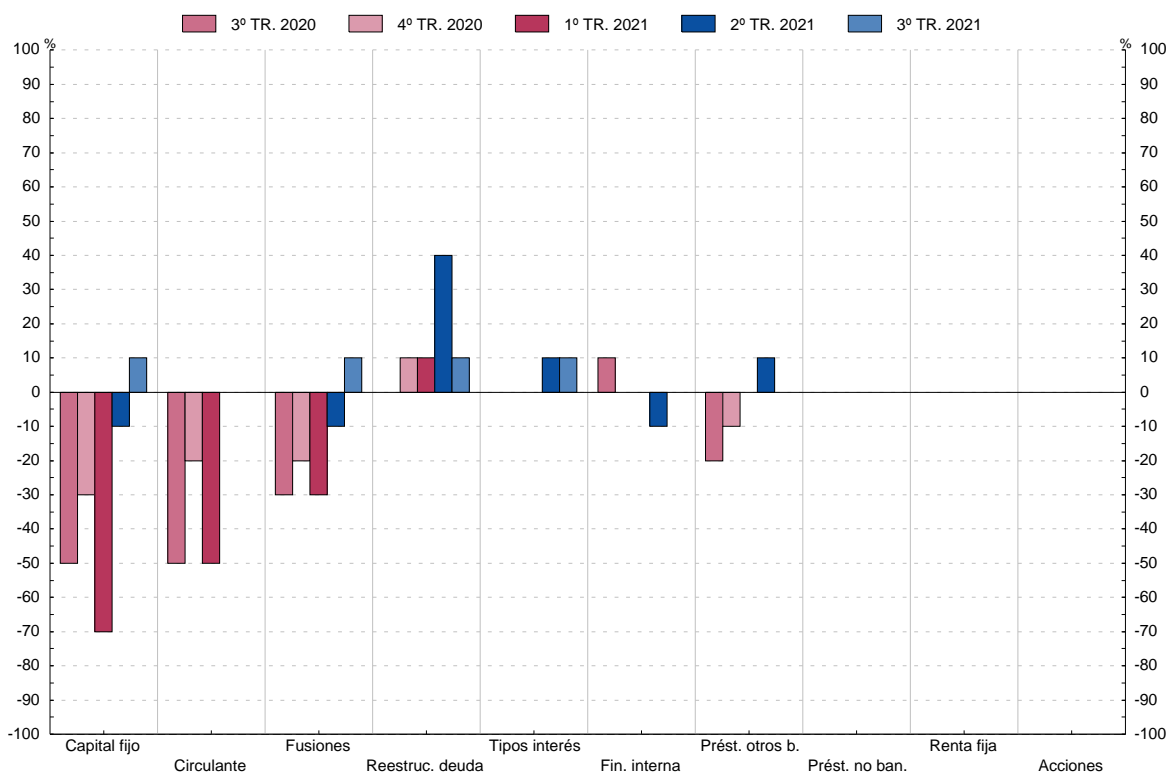
1. ENCUESTA SOBRE PRÉSTAMOS BANCARIOS.
Porcentaje neto

1.10 Contribución de los distintos factores a los cambios en la demanda de préstamos o líneas de crédito a sociedades no financieras (pregunta 7)

■ Serie representada gráficamente.

Porcentaje neto(1)

	Necesidades de financiación, causas u objeto de la demanda					Utilización de otros tipos de financiación				
	Inversión en capital fijo	Existencias y capital circulante	Fusiones, adquisiciones y reestructuración de la empresa	Reestructuración de la deuda	Nivel general de los tipos de interés	Financiación interna	Préstamos de otras entidades	Préstamos de instituciones no bancarias	Emisión de valores de renta fija	Emisión de acciones
	1	2	3	4	5 (2)	6	7	8	9	10
17 IV	10,0	20,0	-10,0	0,0	20,0	-10,0	-20,0	0,0	0,0	10,0
18 I	0,0	10,0	0,0	-10,0	20,0	-20,0	-10,0	0,0	10,0	10,0
II	-20,0	30,0	0,0	-20,0	30,0	0,0	-10,0	0,0	0,0	10,0
III	-20,0	20,0	0,0	-10,0	20,0	-20,0	-10,0	0,0	0,0	0,0
IV	-20,0	0,0	-10,0	-10,0	20,0	-20,0	-10,0	0,0	-10,0	-10,0
19 I	-20,0	0,0	-10,0	0,0	0,0	-10,0	-20,0	0,0	-10,0	-10,0
II	-10,0	-10,0	0,0	0,0	10,0	-10,0	-20,0	0,0	0,0	0,0
III	-30,0	-10,0	0,0	10,0	10,0	-20,0	-20,0	-20,0	-20,0	-10,0
IV	-30,0	-20,0	10,0	10,0	10,0	-10,0	-20,0	-20,0	-20,0	-10,0
20 I	-40,0	30,0	-20,0	0,0	0,0	-10,0	-10,0	-10,0	-10,0	-10,0
II	-60,0	100,0	-30,0	60,0	0,0	10,0	0,0	0,0	30,0	10,0
III	-50,0	-50,0	-30,0	0,0	0,0	10,0	-20,0	0,0	0,0	0,0
IV	-30,0	-20,0	-20,0	10,0	0,0	0,0	-10,0	0,0	0,0	0,0
21 I	-70,0	-50,0	-30,0	10,0	0,0	0,0	0,0	0,0	0,0	0,0
II	-10,0	0,0	-10,0	40,0	10,0	-10,0	10,0	0,0	0,0	0,0
III	10,0	0,0	10,0	10,0	10,0	0,0	0,0	0,0	0,0	0,0



(1) Porcentaje de entidades que señalan que el factor ha contribuido a incrementar la demanda menos porcentaje de las que señalan que ha contribuido a reducirla.

(2) Serie disponible desde primer trimestre 2015 debido a la introducción de un nuevo cuestionario.