

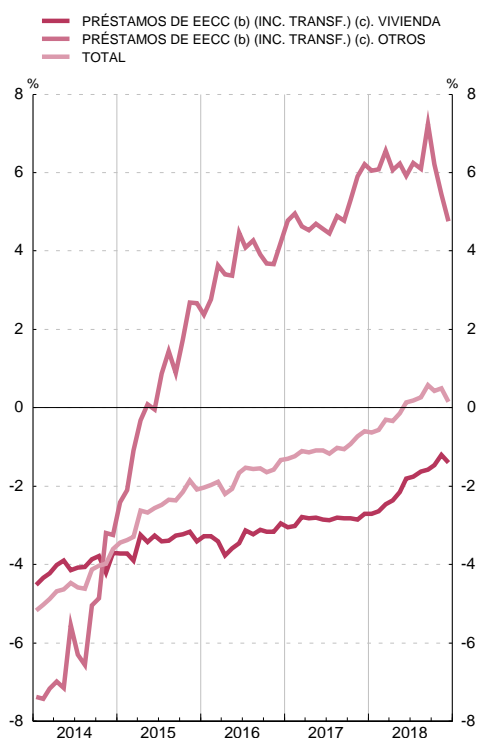
8.7. FINANCIACIÓN A LOS HOGARES E ISFLSH, RESIDENTES EN ESPAÑA (a)

■ Serie representada gráficamente.

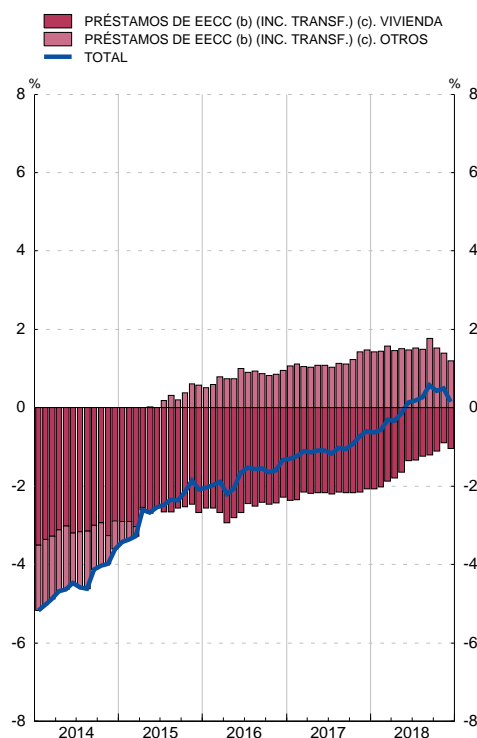
Millones de euros y porcentajes

	Total			Préstamos de entidades de crédito (b) (incluye transferidos) Vivienda (c)			Préstamos de entidades de crédito (b) (incluye transferidos) Otros (c)			Pro memoria: préstamos transferidos (c)		
	Saldo	Flujo efectivo	Tasa inter-anual	Saldo	Tasa inter-anual	Contribución a la tasa del total	Saldo	Tasa inter-anual	Contribución a la tasa del total	Vivienda	Otros	
	1	2	3	4	5	6	7	8	9	10	11	
16		712 827	-9 733	-1,3	544 304	-3,0	-2,3	168 523	4,2	0,9	8 716	1 319
17	A	705 477	-4 302	-0,6	528 759	-2,7	-2,1	176 717	6,2	1,5	6 892	1 545
18	A	704 277	1 040	0,1	520 611	-1,4	-1,0	183 666	4,8	1,2	6 129	1 433
17		705 537	-1 062	-1,1	533 024	-2,8	-2,2	172 513	4,8	1,1	7 124	1 531
Oct	A	705 155	-198	-0,9	531 363	-2,8	-2,2	173 792	5,3	1,2	6 937	1 498
Nov	A	712 765	7 841	-0,7	529 900	-2,8	-2,2	182 864	5,9	1,4	6 835	1 514
Dic	A	705 477	-6 699	-0,6	528 759	-2,7	-2,1	176 717	6,2	1,5	6 892	1 545
18		703 019	-2 338	-0,6	526 822	-2,7	-2,1	176 197	6,0	1,4	6 738	1 542
Ene	A	701 764	-1 197	-0,6	526 021	-2,6	-2,0	175 743	6,1	1,4	6 658	1 488
Feb	A	703 728	2 313	-0,3	525 688	-2,5	-1,9	178 040	6,6	1,6	6 554	1 478
Mar	A	703 423	-176	-0,3	525 364	-2,4	-1,8	178 059	6,1	1,5	6 464	1 367
Apr	A	704 085	748	-0,1	524 951	-2,2	-1,6	179 134	6,2	1,5	6 269	1 352
May	A	713 701	10 053	0,1	525 937	-1,8	-1,4	187 763	5,9	1,5	6 678	1 545
Jun	A	706 885	-6 625	0,2	525 494	-1,8	-1,3	181 392	6,2	1,5	6 504	1 492
Jul	A	705 928	-825	0,3	524 264	-1,6	-1,2	181 664	6,1	1,5	6 451	1 471
Ago	A	706 555	1 148	0,6	523 504	-1,6	-1,2	183 052	7,2	1,8	6 386	1 457
Sep	A	705 339	-1 259	0,4	522 613	-1,5	-1,1	182 726	6,2	1,5	6 130	1 410
Oct	A	713 400	8 427	0,5	522 392	-1,2	-0,9	191 008	5,4	1,4	6 027	1 415
Nov	A	704 277	-9 228	0,1	520 611	-1,4	-1,0	183 666	4,8	1,2	6 129	1 433
Dic	A											

FINANCIACIÓN A LOS HOGARES E ISFLSH
Tasas de variación interanual



FINANCIACIÓN A LOS HOGARES E ISFLSH
Contribuciones a la tasa de variación interanual



FUENTE: BE.

a. Las tasas de variación interanual se calculan como: flujo efectivo del período / saldo al principio del período.

b. Incluye los establecimientos financieros de crédito.

c. Incluye los préstamos transferidos, dados de baja de balance, a fondos de titulización, a la SAREB, que es una Sociedad de Gestión de Activos (SGA) y otros traspasos.