

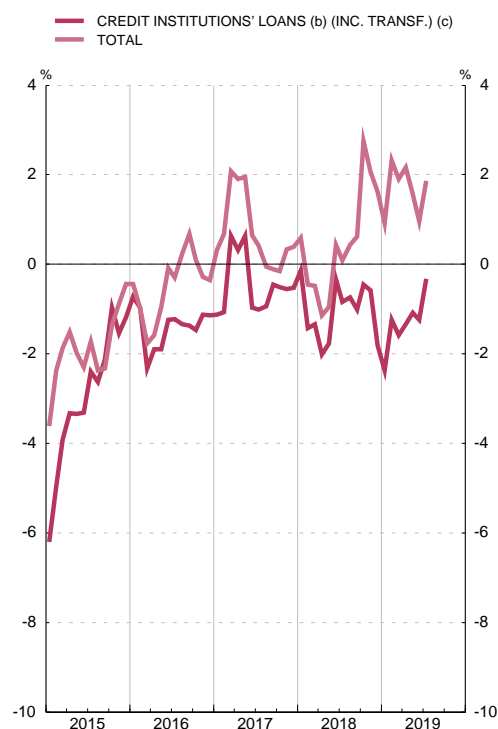
8.6. FINANCING OF NON-FINANCIAL CORPORATIONS RESIDENT IN SPAIN (a)

■ Serie representada gráficamente.

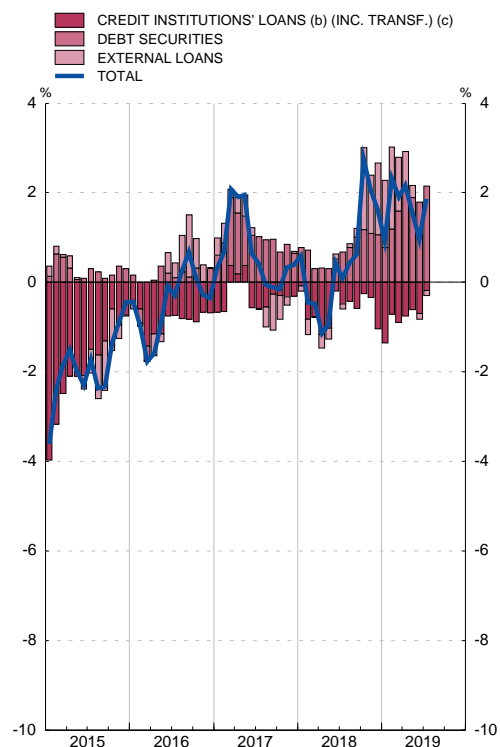
EUR millions and %

	Total			Credit institutions' loans (b) (including transferred) (c)			Debt securities (d)			External loans			Memorandum items: transferred loans (c)	
	Stocks	Effective flow	Annual growth rate	Stocks	Annual growth rate	Contribution to col.3	Stocks	Annual growth rate	Contribution to col.3	Stocks	Annual growth rate	Contribution to col.3		
	1	2	3	4	5	6	7	8	9	10	11	12	13	
16	905 583	-3 274	-0,4	529 467	-1,1	-0,7	87 712	3,5	0,3	288 405	0,0	0,0	36 348	
17	891 641	3 521	0,4	512 020	-0,5	-0,3	93 639	6,8	0,7	285 982	0,1	0,0	35 378	
18	A 887 981	14 456	1,6	484 402	-1,8	-1,0	103 124	10,1	1,1	300 455	5,0	1,6	38 891	
18	Abr	883 847	-1 787	-1,1	497 144	-2,0	-1,2	98 077	3,1	0,3	288 626	-1,0	-0,3	39 406
	May	A 885 326	1 567	-1,0	495 838	-1,8	-1,0	98 310	2,9	0,3	291 178	-0,8	-0,2	39 592
	Jun	A 889 937	5 886	0,4	497 847	-0,3	-0,2	98 472	5,0	0,5	293 618	0,4	0,1	40 054
	Jul	A 886 671	-2 379	0,1	494 448	-0,8	-0,5	99 143	6,6	0,7	293 080	-0,3	-0,1	39 722
	Ago	A 883 419	-2 741	0,4	487 759	-0,7	-0,4	99 985	7,5	0,8	295 675	0,3	0,1	39 504
	Sep	A 885 435	3 375	0,6	489 233	-1,0	-0,6	102 604	9,7	1,0	293 597	0,6	0,2	39 275
	Oct	A 901 893	16 680	2,7	492 455	-0,4	-0,3	103 522	11,3	1,2	305 915	5,7	1,8	39 010
	Nov	A 898 777	-1 521	2,1	491 325	-0,6	-0,3	103 596	10,5	1,1	303 857	4,0	1,3	38 742
	Dic	A 887 981	-8 908	1,6	484 402	-1,8	-1,0	103 124	10,1	1,1	300 455	5,0	1,6	38 891
19	Ene	A 885 764	-1 735	0,9	480 822	-2,4	-1,4	103 722	7,2	0,8	301 219	4,7	1,5	38 693
	Feb	A 887 543	1 919	2,3	479 971	-1,2	-0,7	105 328	11,2	1,2	302 244	5,6	1,8	38 571
	Mar	A 892 811	6 472	1,9	482 642	-1,6	-0,9	111 300	14,5	1,6	298 870	3,7	1,2	38 344
	Abr	A 892 954	566	2,2	481 085	-1,3	-0,8	116 195	18,5	2,0	295 674	2,7	0,9	38 313
	May	A 888 797	-3 832	1,6	481 595	-1,1	-0,6	115 003	17,0	1,9	292 199	0,8	0,3	38 152
	Jun	A 864 265	650	1,0	482 838	-1,2	-0,7	114 394	16,2	1,8	267 033	-0,4	-0,1	38 612
	Jul	A 868 317	5 585	1,9	483 337	-0,3	-0,2	118 240	19,3	2,2	266 740	-0,3	-0,1	38 457

FINANCING OF NON-FINANCIAL CORPORATIONS
Annual percentage change



FINANCING OF NON-FINANCIAL CORPORATIONS
Contributions to the annual percentage change



Source: BE.

a. The annual percentage changes are calculated as the effective flow of the period / the stock at the beginning of the period.

b. Includes credit financial intermediaries.

c. Including off-balance-sheet securitised loans transferred to securitisation funds, to SAREB, which is an Asset Management Corporation (AMC), and other transfers.

d. Includes issues of resident financial subsidiaries of non-financial corporations.