

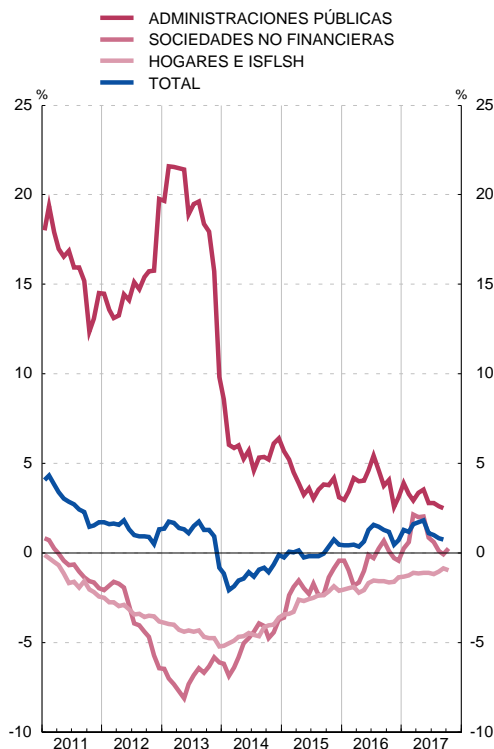
## 8.5. FINANCIACIÓN A LOS SECTORES NO FINANCIEROS, RESIDENTES EN ESPAÑA (a)

■ Serie representada gráficamente.

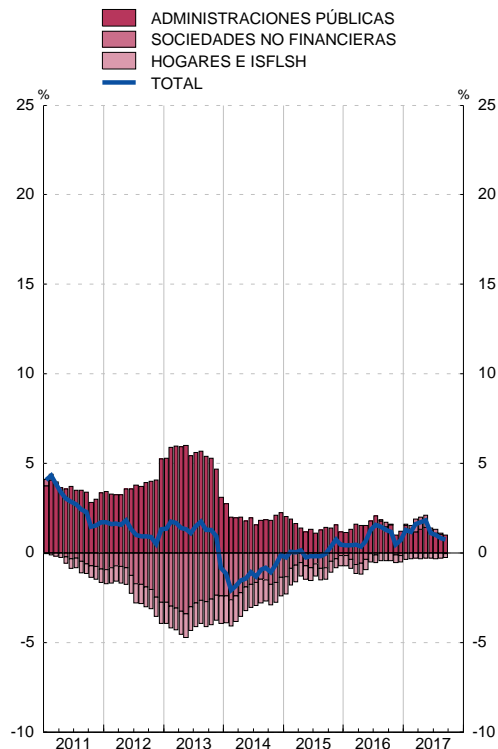
Millones de euros y porcentajes

	Total				Tasa interanual							Contribución a la tasa del total						
	Saldo	Flujo efectivo	Tasa interanual	Administraciones Públicas (b)	Sociedades no financieras y hogares e ISFLSH					Administraciones Públicas (b)	Sociedades no financieras y hogares e ISFLSH							
					Por sectores		Por instrumentos				Por sectores		Por instrumentos					
					Sociedades no financieras	Hogares e ISFLSH	Prést. EECC, fondos titul. y otros (c)	Valores distintos de acciones	Préstamos del exterior		Sociedades no financieras	Hogares e ISFLSH	Prést. EECC, fondos titul. y otros (c)	Valores distintos de acciones	Préstamos del exterior			
1	2	3	4	5	6	7	8	9	10	11	12	13	14	15	16	17		
<b>14</b>	2 740 566	-3 151	-0,1	6,4	-3,7	-3,7	-3,6	-4,8	1,5	0,7	2,3	-2,4	-1,4	-1,0	-2,5	0,0	0,1	
<b>15</b>	2 724 579	12 709	0,5	3,1	-1,2	-0,4	-2,1	-1,7	3,8	-0,0	1,2	-0,7	-0,1	-0,6	-0,8	0,1	-0,0	
<b>16</b>	A 2 725 295	19 760	0,7	3,1	-0,8	-0,4	-1,3	-1,3	2,9	0,0	1,2	-0,5	-0,1	-0,4	-0,6	0,1	0,0	
<b>16 Jul</b>	2 740 256	-8 213	1,6	5,4	-0,8	-0,3	-1,5	-1,4	1,3	1,1	2,1	-0,5	-0,1	-0,4	-0,7	0,0	0,1	
<b>Ago</b>	A 2 736 467	-2 877	1,5	4,6	-0,5	0,3	-1,6	-1,5	2,8	2,6	1,8	-0,3	0,1	-0,4	-0,7	0,1	0,3	
<b>Sep</b>	A 2 739 942	6 372	1,3	3,8	-0,3	0,7	-1,6	-1,5	1,5	4,5	1,5	-0,2	0,2	-0,4	-0,7	0,0	0,5	
<b>Oct</b>	A 2 733 963	-5 436	1,2	4,1	-0,7	0,1	-1,6	-1,6	3,7	2,1	1,6	-0,4	0,0	-0,4	-0,7	0,1	0,2	
<b>Nov</b>	A 2 734 863	1 041	0,5	2,6	-0,8	-0,3	-1,6	-1,4	0,4	1,2	1,0	-0,5	-0,1	-0,4	-0,7	0,0	0,1	
<b>Dic</b>	A 2 725 295	-6 858	0,7	3,1	-0,8	-0,4	-1,3	-1,3	2,9	0,0	1,2	-0,5	-0,1	-0,4	-0,6	0,1	0,0	
<b>17 Ene</b>	A 2 732 156	8 468	1,3	3,9	-0,4	0,3	-1,3	-1,2	6,0	1,2	1,5	-0,3	0,1	-0,3	-0,6	0,2	0,1	
<b>Feb</b>	A 2 732 888	1 036	1,2	3,3	-0,2	0,6	-1,2	-1,2	9,5	1,4	1,3	-0,1	0,2	-0,3	-0,5	0,3	0,1	
<b>Mar</b>	A 2 752 250	21 887	1,6	2,9	0,7	2,2	-1,1	-0,4	18,2	0,6	1,2	0,4	0,7	-0,3	-0,2	0,5	0,1	
<b>Abr</b>	A 2 742 224	-7 454	1,7	3,4	0,6	2,0	-1,1	-0,5	16,1	1,1	1,3	0,4	0,7	-0,3	-0,2	0,5	0,1	
<b>May</b>	A 2 749 905	9 616	1,8	3,5	0,7	2,0	-1,1	-0,3	12,8	1,5	1,4	0,4	0,7	-0,3	-0,2	0,4	0,2	
<b>Jun</b>	A 2 758 878	13 083	1,1	2,8	-0,0	0,8	-1,1	-1,0	13,6	0,5	1,1	-0,0	0,3	-0,3	-0,5	0,4	0,1	
<b>Jul</b>	A 2 746 132	-10 975	1,0	2,8	-0,2	0,6	-1,2	-1,1	13,1	-0,0	1,1	-0,1	0,2	-0,3	-0,5	0,4	-0,0	
<b>Ago</b>	A 2 736 937	-7 959	0,8	2,6	-0,4	0,1	-1,0	-1,0	12,2	-1,4	1,1	-0,2	0,0	-0,3	-0,4	0,4	-0,2	
<b>Sep</b>	A 2 739 647	4 421	0,8	2,5	-0,4	-0,1	-0,9	-0,8	12,3	-2,5	1,0	-0,3	-0,0	-0,2	-0,4	0,4	-0,3	
<b>Oct</b>	A	...	...	...	-0,3	0,2	-1,0	-0,8	8,8	-0,9	...	...	...	...	...	...	...	

FINANCIACIÓN A LOS SECTORES NO FINANCIEROS  
Tasas de variación interanual



FINANCIACIÓN A LOS SECTORES NO FINANCIEROS  
Contribuciones a la tasa de variación interanual



FUENTE: BE.

a. Las tasas de variación interanual se calculan como: flujo efectivo del período / saldo al principio del período.

b. Total de pasivos (consolidados). Se deducen los pasivos entre Administraciones Públicas.

c. Incluye los préstamos transferidos a la SAREB, que es una Sociedad de Gestión de Activos (SGA) y otros traspasos.