

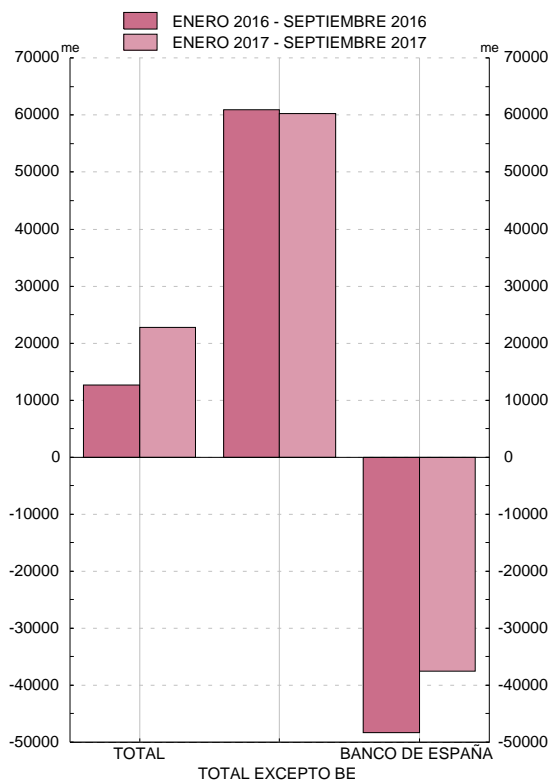
7.2. BALANZA DE PAGOS DETALLE DE LA CUENTA FINANCIERA (a)

■ Serie representada gráficamente.

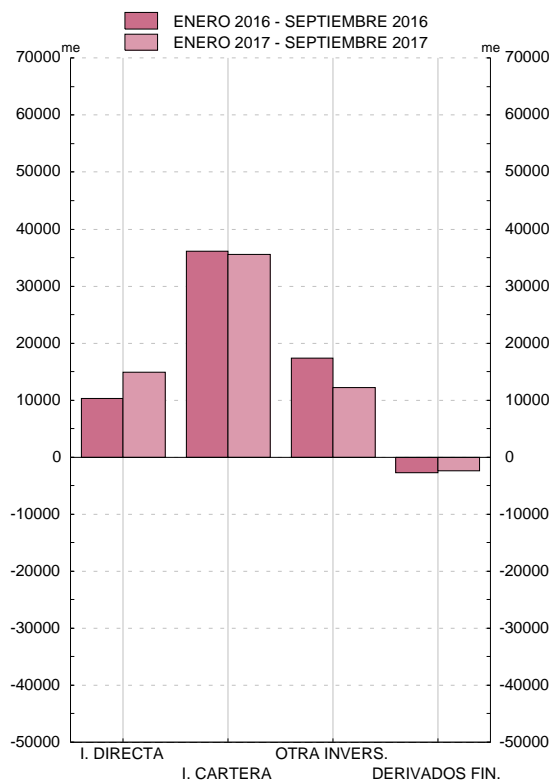
Millones de euros

Cuenta financiera (VNA-VNP)	Total, excepto Banco de España											Banco de España				
	Total (VNA-VNP)	Inversión directa			Inversión de cartera			Otra inversión (a)			Derivados financieros netos (VNA-VNP)	Total (VNA-VNP)	Reservas	Posición neta BE frente al Euro-sistema (b)	Otros BE	
		Saldo (VNA-VNP)	VNA	VNP	Saldo (VNA-VNP)	VNA	VNP	Saldo (VNA-VNP)	VNA	VNP						
		1=2+13	3=4-5	4	5	6=7-8	7	8 (a)	9=10-11	10						11
14	12 102	-15 391	6 481	31 602	25 121	-5 447	51 816	57 263	-17 708	-7 867	9 841	1 283	27 493	3 872	46 973	-23 351
15	P 23 690	63 854	27 926	58 837	30 911	-6 796	67 633	74 429	43 736	7 790	-35 946	-1 012	-40 164	5 067	-50 929	5 699
16	P 26 693	79 327	16 672	45 371	28 699	38 292	25 559	-12 733	26 985	7 222	-19 763	-2 622	-52 634	8 233	-59 707	-1 159
16 E-S	P 12 707	60 973	10 248	40 550	30 302	36 145	19 067	-17 079	17 346	8 446	-8 900	-2 766	-48 267	8 005	-54 005	-2 266
17 E-S	A 22 729	60 271	14 922	31 379	16 457	35 522	66 904	31 382	12 201	7 730	-4 471	-2 374	-37 541	942	-34 433	-4 050
16 Jun	P -10 784	-2 189	4 342	5 898	1 556	-13 261	-624	12 637	6 732	12 956	6 225	-2	-8 595	1 979	-11 624	1 050
Jul	P 9 807	-5 387	-2 897	-857	2 040	355	1 172	817	-2 297	-8 639	-6 341	-548	15 193	1 615	15 731	-2 153
Ago	P -3 069	15 255	1 170	3 887	2 716	6 737	2 190	-4 547	7 984	-9 812	-17 796	-637	-18 324	1 710	-18 308	-1 726
Sep	P 5 581	8 927	1 853	3 302	1 449	2 933	6 510	3 577	4 047	14 061	10 014	95	-3 346	1 798	-4 075	-1 070
Oct	P 1 072	-6 112	86	-2 500	-2 586	826	1 784	958	-5 919	-13 931	-8 012	-1 106	7 184	191	7 429	-435
Nov	P 8 224	23 349	1 632	2 231	599	11 448	3 053	-8 395	9 522	5 952	-3 569	748	-15 125	6	-15 906	775
Dic	P 4 690	1 117	4 706	5 089	383	-10 127	1 656	11 783	6 037	6 755	718	502	3 573	31	2 776	767
17 Ene	P 3 936	24 703	-2 715	3 948	6 663	30 006	12 580	-17 426	-1 653	-6 443	-4 789	-935	-20 767	96	-20 608	-255
Feb	P -3 714	6 792	1 888	4 656	2 768	468	5 210	4 742	4 623	7 754	3 131	-187	-10 506	1	-10 521	13
Mar	P -2 542	9 409	296	3 008	2 713	-1 649	12 507	14 157	11 251	12 215	964	-488	-11 951	76	-12 062	35
Abr	P 5 303	-3 787	1 693	5 950	4 257	-2 336	6 508	8 843	-2 960	-6 157	-3 197	-184	9 090	33	9 565	-507
May	P -3 165	4 957	1 302	-1 433	-2 735	3 815	8 537	4 722	-119	-3 444	-3 326	-41	-8 123	126	-7 504	-745
Jun	P 1 713	-3 219	1 387	3 119	1 732	-4 607	8 536	13 143	18	4 197	4 179	-16	4 931	111	5 013	-192
Jul	A 7 832	19 039	1 372	2 569	1 197	1 984	3 607	1 623	15 876	9 107	-6 769	-192	-11 208	88	-10 329	-967
Ago	A 7 313	8 070	1 607	2 825	1 218	5 258	4 687	-572	1 200	-13 193	-14 393	5	-757	162	917	-1 836
Sep	A 6 055	-5 694	8 092	6 737	-1 356	2 582	4 732	2 150	-16 034	3 694	19 729	-335	11 749	248	11 097	405

CUENTA FINANCIERA
(VNA-VNP)



CUENTA FINANCIERA, EXCEPTO BANCO DE ESPAÑA. DETALLE
(VNA-VNP)



FUENTE: BE.

a. Principalmente, préstamos, depósitos y operaciones temporales.

b. Un signo positivo (negativo) supone un aumento (disminución) de las reservas y/o de la posición neta del BE frente al Eurosistema y/o de otros activos/pasivos del BE.