

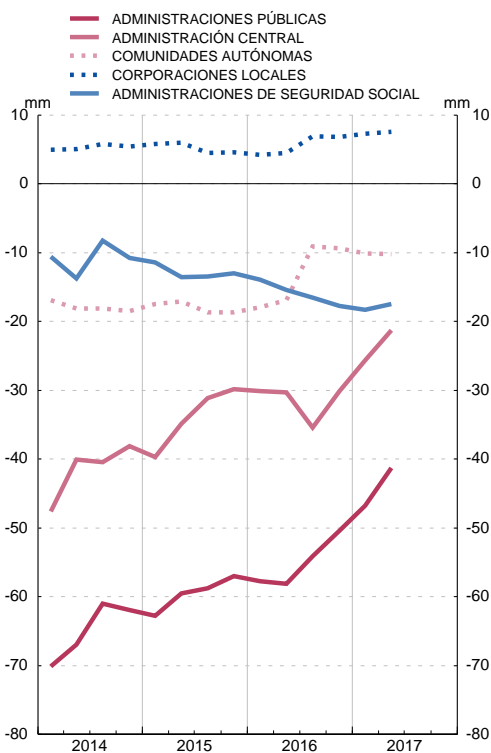
6.1. ADMINISTRACIONES PÚBLICAS. CAPACIDAD (+) O NECESIDAD (-) DE FINANCIACIÓN

■ Serie representada gráficamente.

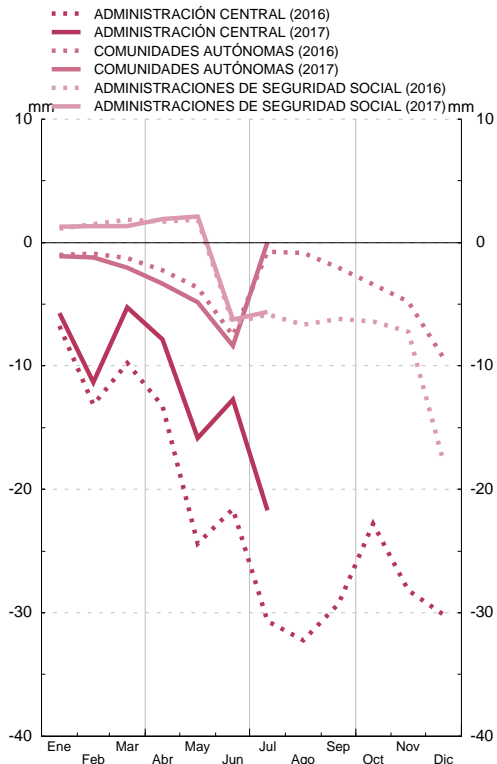
Millones de euros

		Administraciones Públicas	Administración Central	Del cual: Estado (a)	Comunidades Autónomas (b)	Corporaciones Locales	Administraciones de Seguridad Social
		1 = 2+4+5+6	2	3	4	5	6
15	P	-57 004	-29 846	-31 959	-18 701	4 581	-13 038
16	P	-50 401	-30 150	-29 376	-9 341	6 847	-17 757
16 III	P	2 348	-7 659	-7 760	5 476	4 156	375
16 IV	P	-18 230	-894	59	-7 297	1 522	-11 561
17 I	P	-5 111	-5 251	-5 166	-2 068	858	1 350
17 II	A	-20 341	-7 470	-7 607	-6 294	1 016	-7 593
16 E-J	P	...	-30 656	-30 690	-771	...	-5 843
17 E-J	A	...	-21 717	-21 484	35	...	-5 610
16 Sep	P	...	2 975	2 478	-1 192	...	457
16 Oct	P	...	6 478	6 612	-1 364	...	-195
16 Nov	P	...	-5 407	-5 262	-1 397	...	-824
16 Dic	P	...	-1 965	-1 291	-4 536	...	-10 542
17 Ene	P	...	-5 734	-5 255	-1 125	...	1 261
17 Feb	P	...	-5 616	-5 953	-105	...	62
17 Mar	P	...	6 099	6 042	-838	...	27
17 Abr	A	...	-2 612	-2 509	-1 295	...	540
17 May	A	...	-7 955	-8 193	-1 503	...	241
17 Jun	A	...	3 097	3 095	-3 496	...	-8 374
17 Jul	A	...	-8 996	-8 711	8 397	...	633

CAPACIDAD/NECESIDAD DE FINANCIACIÓN DE LAS ADMINISTRACIONES PÚBLICAS
Por tipo de administración. Suma móvil 4 trimestres



CAPACIDAD/NECESIDAD DE FINANCIACIÓN DE LAS ADMINISTRACIONES PÚBLICAS
Por tipo de administración. Datos acumulados enero fecha. Información mensual



FUENTE: Ministerio de Hacienda y Administraciones Públicas (IGAE).

a. El detalle por operaciones se difunde en el indicador 6.3.

b. El detalle por Comunidades Autónomas se difunde en el indicador 6.6.