

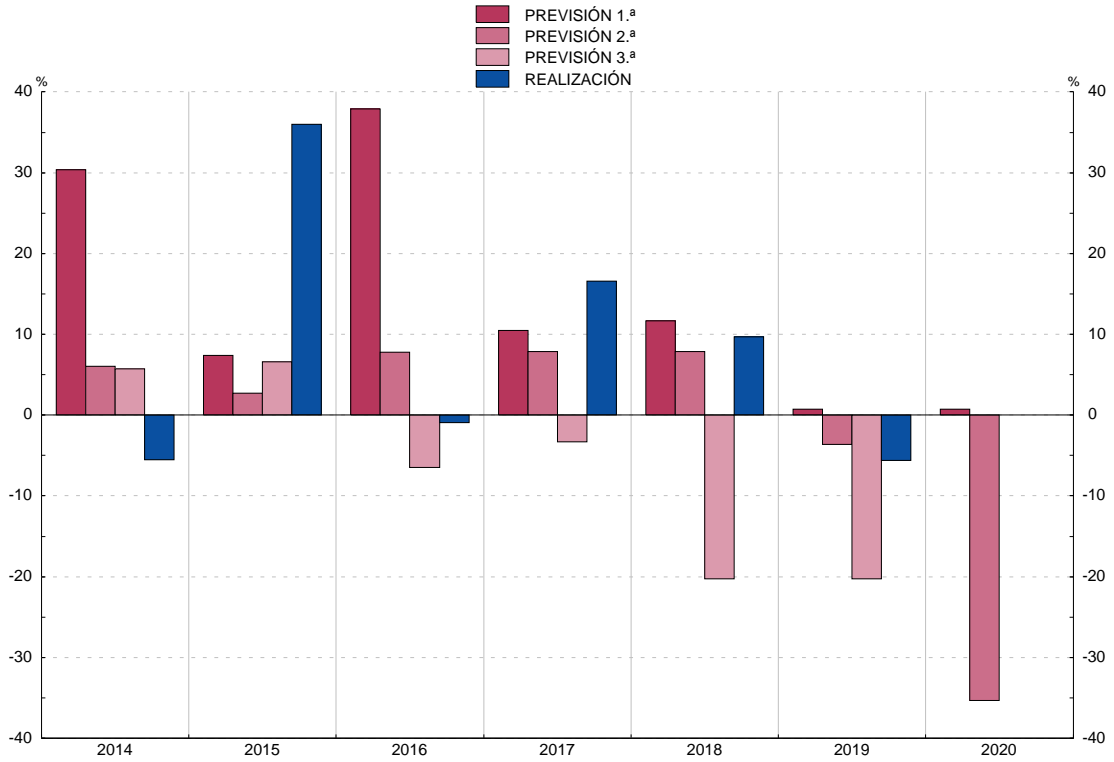
3.2. ENCUESTA DE INVERSIONES EN LA INDUSTRIA (EXCEPTO CONSTRUCCIÓN), ESPAÑA

■ Serie representada gráficamente.

Tasas de variación interanual a precios corrientes

	1	2	3	4	
	Realización	Previsión 1. ^a	Previsión 2. ^a	Previsión 3. ^a	
14		-6	30	6	6
15		36	7	3	7
16		-1	38	8	-7
17		17	11	8	-3
18		10	12	8	-20
19		-6	1	-4	-20
20		...	1	-35	...

INVERSIÓN INDUSTRIAL Tasas de variación anuales



FUENTE: Ministerio de Industria, Energía y Turismo.

Nota: La primera previsión se realiza en el otoño del año anterior; la segunda y la tercera, en primavera y otoño del año en curso, respectivamente; la información correspondiente a la realización del año t se obtiene en la primavera del año t+1.